

# Pobreza y rezago social 2010

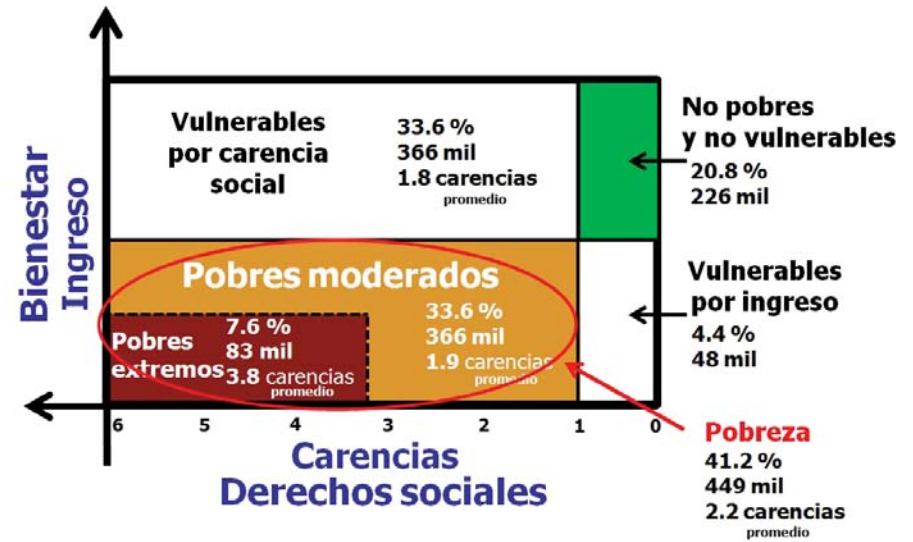
## Nayarit



### Principales resultados

- De 2008 a 2010 hubo una reducción del porcentaje de la población con las carencias sociales de rezago educativo, carencia por acceso a los servicios de salud, carencia por acceso a la seguridad social y carencia por acceso a los servicios básicos en la vivienda. Asimismo, se registró una reducción en el porcentaje de población con un ingreso inferior a la línea de bienestar
- De 2008 a 2010 el porcentaje de la población en situación de pobreza disminuyó de 41.8% a 41.2%, y el de pobreza extrema aumentó de 6.1% a 7.6%
- En 2010 los municipios con mayor porcentaje de personas en pobreza fueron Del Nayar, La Yesca, Huajicori, Ruíz y Jala
- De 2005 a 2010, los 20 municipios permanecieron sin cambio en su grado de rezago social

Indicadores de pobreza en Nayarit, 2010



Porcentaje, número de personas y carencias promedio en los indicadores de pobreza, 2008-2010

Indicadores	Porcentaje		Miles de personas		Carencias promedio	
	2008	2010	2008	2010	2008	2010
<b>Pobreza</b>						
Población en situación de pobreza	41.8	41.2	441.1	449.0	2.2	2.2
Población en situación de pobreza moderada	35.7	33.6	376.8	366.0	2.0	1.9
Población en situación de pobreza extrema	6.1	7.6	64.4	83.0	3.6	3.8
Población vulnerable por carencias sociales	35.0	33.6	368.9	365.8	2.0	1.8
Población vulnerable por ingresos	4.3	4.4	45.8	48.0	0.0	0.0
Población no pobre y no vulnerable	18.9	20.8	199.5	226.3	0.0	0.0
<b>Indicadores de carencia social</b>						
Rezago educativo	21.3	20.1	224.9	219.0	2.8	2.6
Carencia por acceso a los servicios de salud	32.2	24.1	339.4	262.8	2.7	2.8
Carencia por acceso a la seguridad social	66.2	61.5	698.5	670.1	2.2	2.2
Carencia por calidad y espacios de la vivienda	12.4	12.6	131.2	137.4	3.5	3.4
Carencia por acceso a los servicios básicos en la vivienda	11.5	10.4	121.5	113.7	3.4	3.5
Carencia por acceso a la alimentación	18.2	23.5	191.7	256.4	3.2	2.9

Fuente: estimaciones del CONEVAL con base en el MCS-ENIGH 2008 y 2010.

Nota: las estimaciones de 2008 y 2010 utilizan los factores de expansión ajustados a los resultados definitivos del Censo de Población y Vivienda 2010, estimados por INEGI.

Nota: las estimaciones 2008 y 2010 no toman en cuenta la variable combustible para cocinar y si la vivienda cuenta con chimenea en la cocina en la definición del indicador de carencia por acceso a los servicios básicos en la vivienda. Para consultar las estimaciones 2010 con dicha variable ver [www.coneval.gob.mx](http://www.coneval.gob.mx) o disco anexo.

## Información a nivel municipal 2010

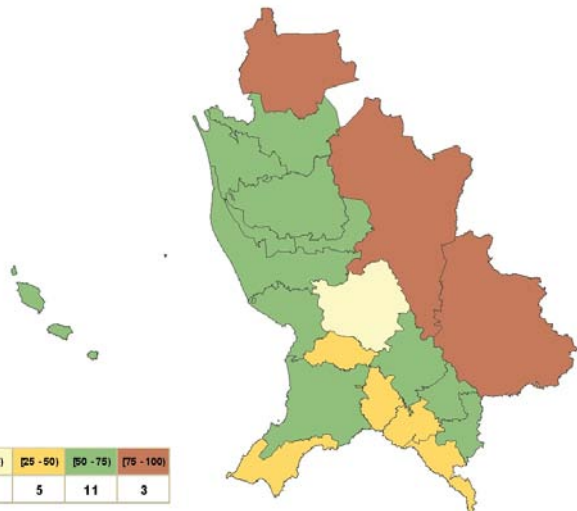
### Porcentaje, número de personas y carencias promedio en los indicadores de pobreza por municipio, 2010

Municipio	Pobreza			Pobreza extrema		
	Porcentaje	Personas	Carencias	Porcentaje	Personas	Carencias
<b>Municipios con mayor porcentaje de población en pobreza</b>						
Del Nayar	91.6	32,164	3.9	61.6	21,644	4.3
La Yesca	90.1	17,090	2.4	28.2	5,356	3.9
Huajicori	86.9	12,661	3.2	42.6	6,210	4.1
Ruiz	72.9	14,725	2.7	21.8	4,412	4.1
Jala	67.8	11,056	2.3	15.0	2,449	3.7
<b>Municipios con menor porcentaje de población en pobreza</b>						
Tepic	20.6	87,816	2.2	2.0	8,357	3.6
Xalisco	37.0	19,212	2.1	4.3	2,248	3.7
Bahía de Banderas	37.6	44,144	2.1	4.4	5,227	3.7
Ahuacatlán	37.9	5,519	1.7	2.6	372	3.4
Amatlán de Cañas	39.1	5,087	1.8	3.0	396	3.5

Total de municipios en el estado: 20

Fuente: estimaciones del CONEVAL con base en el MCS-ENIGH 2010 y la muestra del Censo de Población y Vivienda 2010.  
 Nota: de acuerdo con la metodología de medición de pobreza publicada en el Diario Oficial de la Federación el 16 de junio de 2010, las estimaciones de pobreza que se reportan toman en cuenta la variable combustible para cocinar y si la vivienda cuenta con chimenea en la cocina en la definición del indicador de carencia por acceso a los servicios básicos en la vivienda.  
 Nota: las estimaciones municipales de pobreza 2010 han sido ajustadas a la información reportada a nivel estatal en julio de 2011. Pueden variar ligeramente debido a valores faltantes en el MCS-ENIGH 2010.

### Porcentaje de población en situación de pobreza por municipio, 2010



## Rezago Social 2010

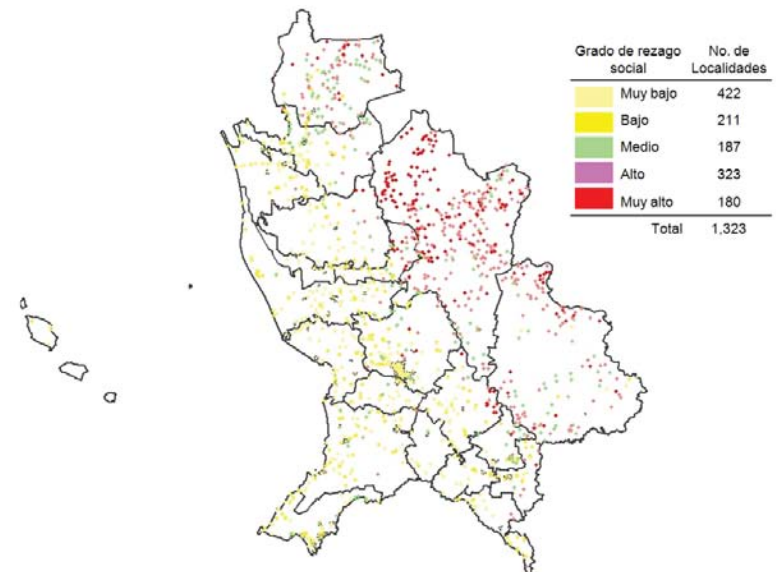
Información a nivel municipal y por localidad

### Comparativo a nivel municipal según grado de rezago social 2005-2010

Municipios		Grado de rezago social 2010					Total
		Muy Alto	Alto	Medio	Bajo	Muy bajo	
Grado de rezago social 2005	Muy alto	1	0	0	0	0	1
	Alto	0	2	0	0	0	2
	Medio	0	0	0	0	0	0
	Bajo	0	0	0	2	0	2
	Muy bajo	0	0	0	0	15	15
Total		1	2	0	2	15	20

■ Disminuye rezago social     ■ Aumenta rezago social

### Grado de rezago social por localidades, 2010



Para mayor información consultar [www.coneval.gob.mx](http://www.coneval.gob.mx) o disco anexo, y en nuestras redes sociales:

Twitter: @coneval  
 Facebook: Coneval  
 Youtube: conevalvideo