



Consejo Nacional de Evaluación  
de la Política de Desarrollo Social

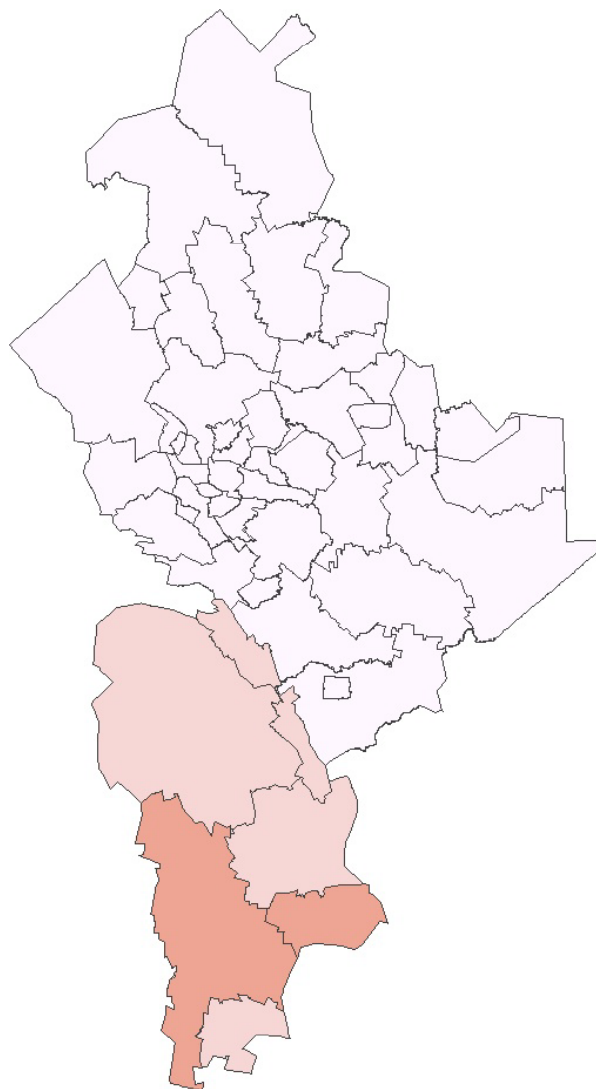
# Mapas de Rezago Social 2010 y 2005 Nuevo León

[www.coneval.gob.mx](http://www.coneval.gob.mx)

**2010**

# Grado de rezago social a nivel municipal, 2010

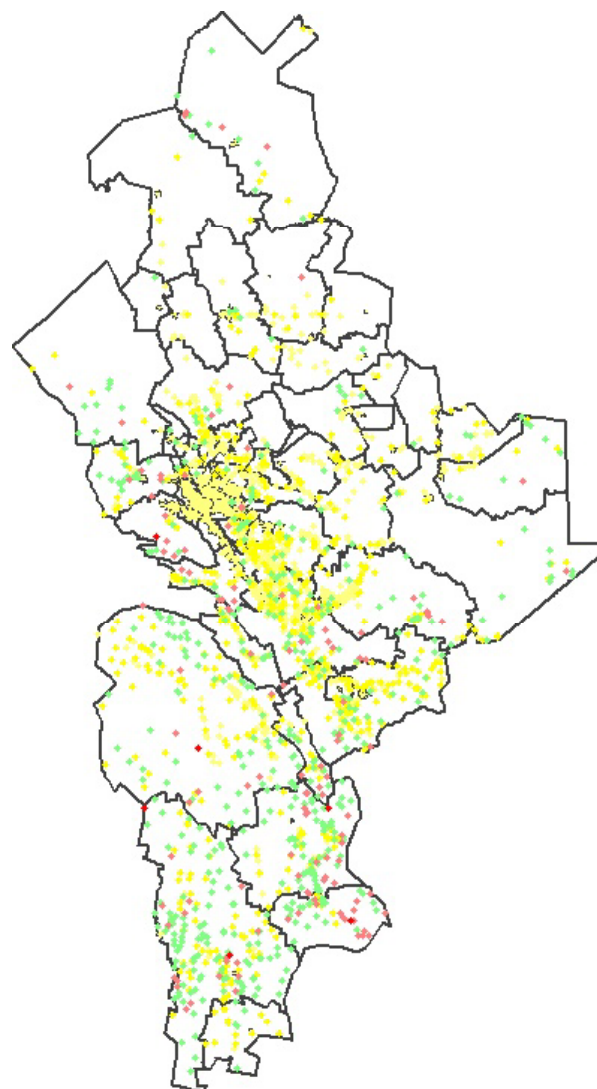
## Nuevo León



Grado de rezago social	Total de municipios
Muy bajo	44
Bajo	5
Medio	2
Alto	0
Muy alto	0
<b>Total</b>	<b>51</b>

# Grado de rezago social a nivel localidad, 2010

## Nuevo León



Grado de rezago social	No. de Localidades
Muy bajo	795
Bajo	628
Medio	487
Alto	121
Muy alto	6
<b>Total</b>	<b>2,037</b>

# Cruce de municipios según grado de rezago social 2005-2010, Nuevo León

Municipios		Grado de rezago social 2010					Total
		Muy Alto	Alto	Medio	Bajo	Muy bajo	
Grado de rezago social 2005	Muy alto	0	0	0	0	0	0
	Alto	0	0	0	0	0	0
	Medio	0	0	1	2	0	3
	Bajo	0	0	1	3	0	4
	Muy bajo	0	0	0	0	44	44
Total		0	0	2	5	44	51



Aumenta rezago social



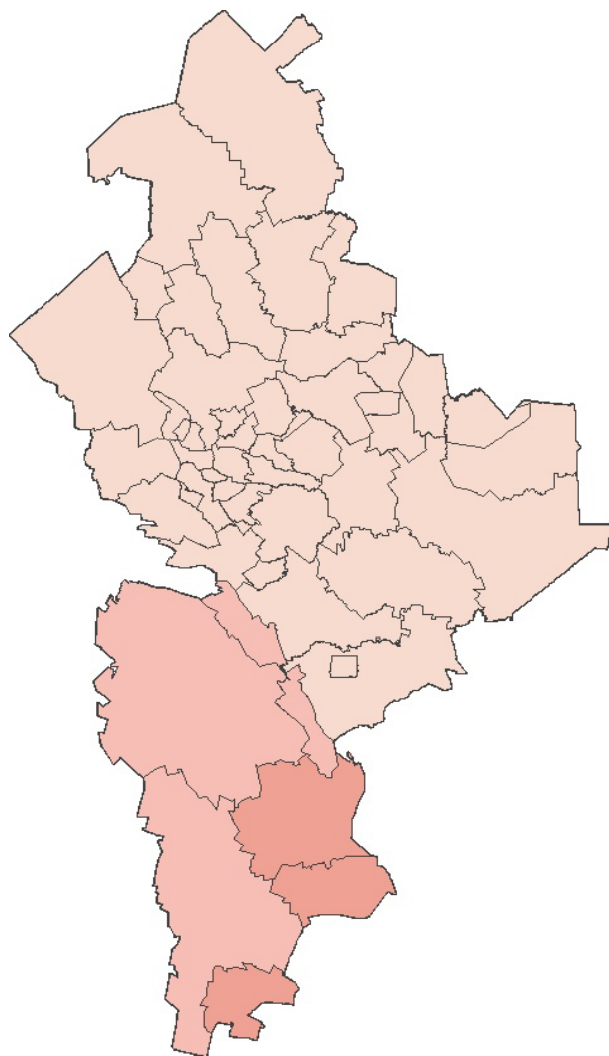
Disminuye rezago social

Fuente: estimaciones del CONEVAL con base en el II Conteo de Población y Vivienda 2005 y el Censo de Población y Vivienda 2010.

**2005**

# Grado de rezago social a nivel municipal, 2005

## Nuevo León

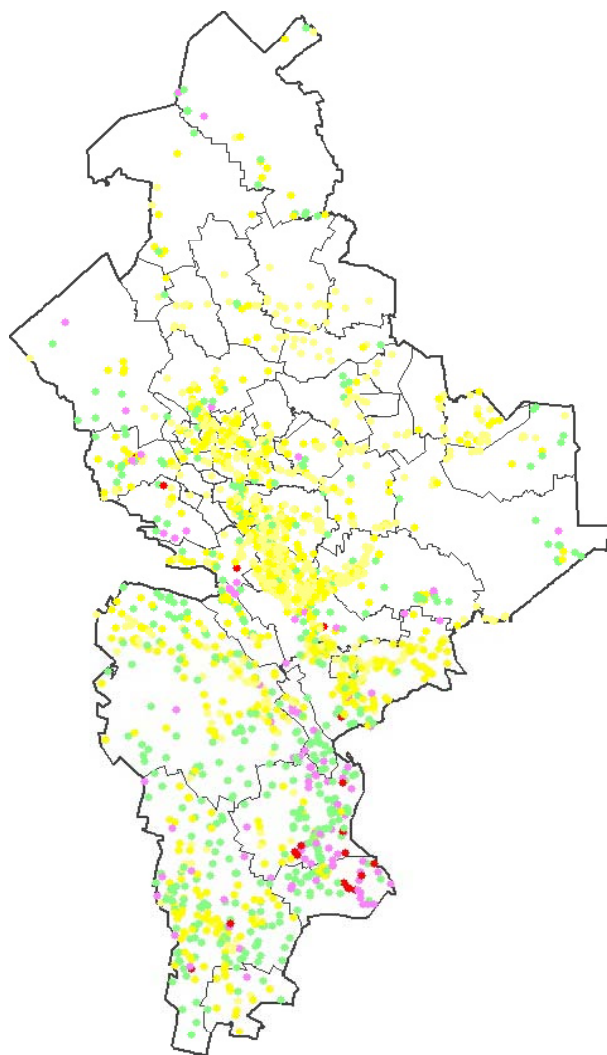


	Grado de rezago social	Total de municipios
	Muy bajo	44
	Bajo	4
	Medio	3
	Alto	0
	Muy alto	0
	<b>Total</b>	<b>51</b>

Fuente: estimaciones del CONEVAL con base en el II Censo de Población y Vivienda 2005 y la Encuesta Nacional de Ingresos y Gastos de los Hogares 2005.

# Grado de rezago social a nivel localidad, 2005

## Nuevo León



Grado de rezago social	No. de Localidades
Muy bajo	700
Bajo	578
Medio	443
Alto	99
Muy alto	19
<b>Total</b>	<b>1,839</b>

Fuente: estimaciones del CONEVAL con base en el II Censo de Población y Vivienda 2005 y la Encuesta Nacional de Ingresos y Gastos de los Hogares 2005.



## Distribución municipal de Nuevo León entre la incidencia de pobreza alimentaria y el grado de rezago social

		Grado de rezago social					Total
		Muy bajo	Bajo	Medio	Alto	Muy alto	
<b>Incidencia de la pobreza alimentaria<sup>/1</sup></b>	De 0 a 20	44	0	0	0	0	44
	De 21 a 40	0	3	1	0	0	4
	De 41 a 60	0	1	2	0	0	3
	De 61 a 80	0	0	0	0	0	0
	De 81 a 100	0	0	0	0	0	0
	<b>Total</b>	44	4	3	0	0	51

<sup>/1</sup> La información está presentada en porcentaje.

Fuente: Grado de rezago social, estimaciones del CONEVAL con base en el *II Conteo de Población y Vivienda 2005*

Incidencia de pobreza alimentaria, estimaciones del CONEVAL