



Consejo Nacional de Evaluación
de la Política de Desarrollo Social

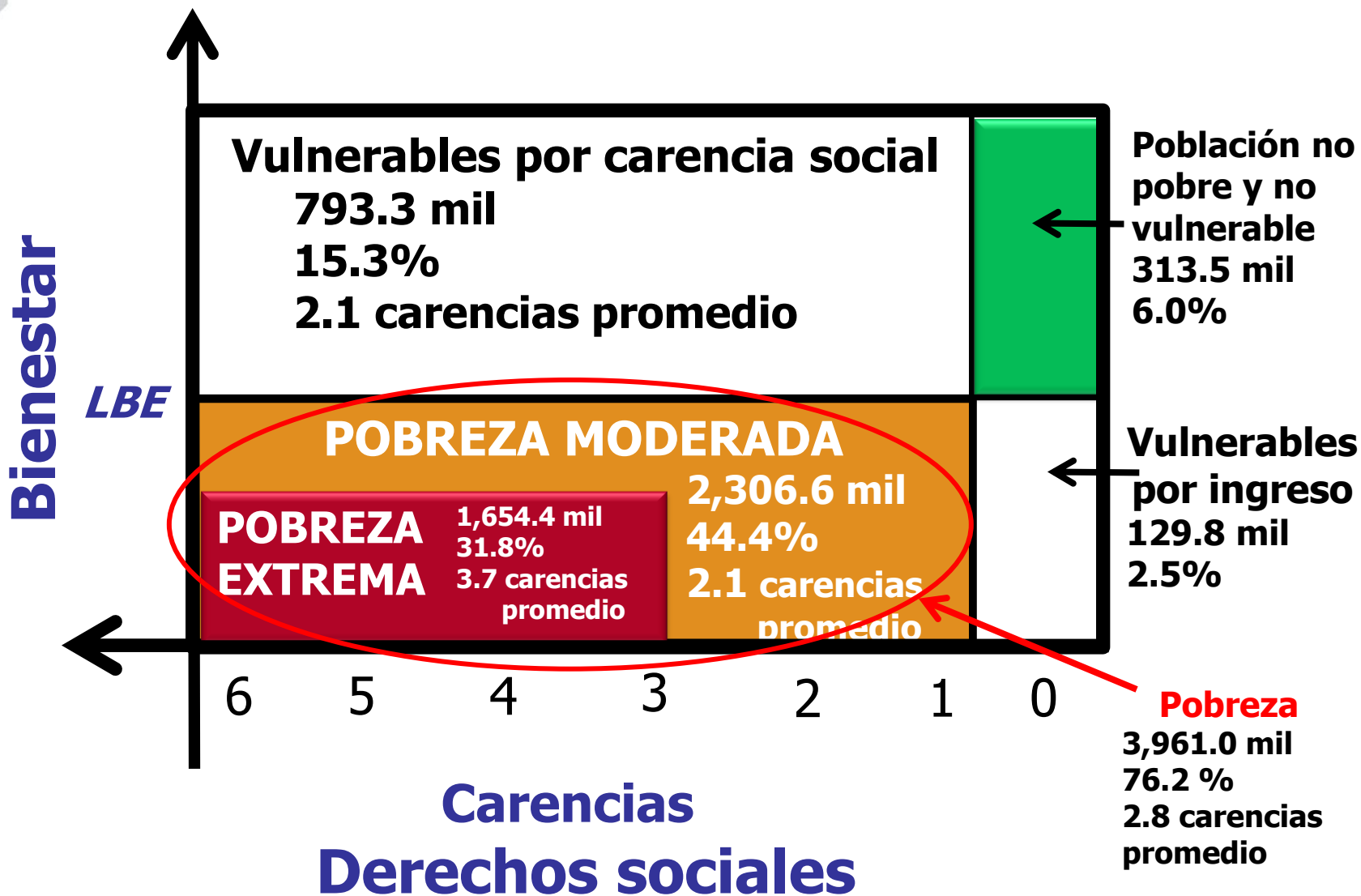
Pobreza 2014

Chiapas

www.coneval.gob.mx

Indicadores de pobreza

Chiapas, 2014

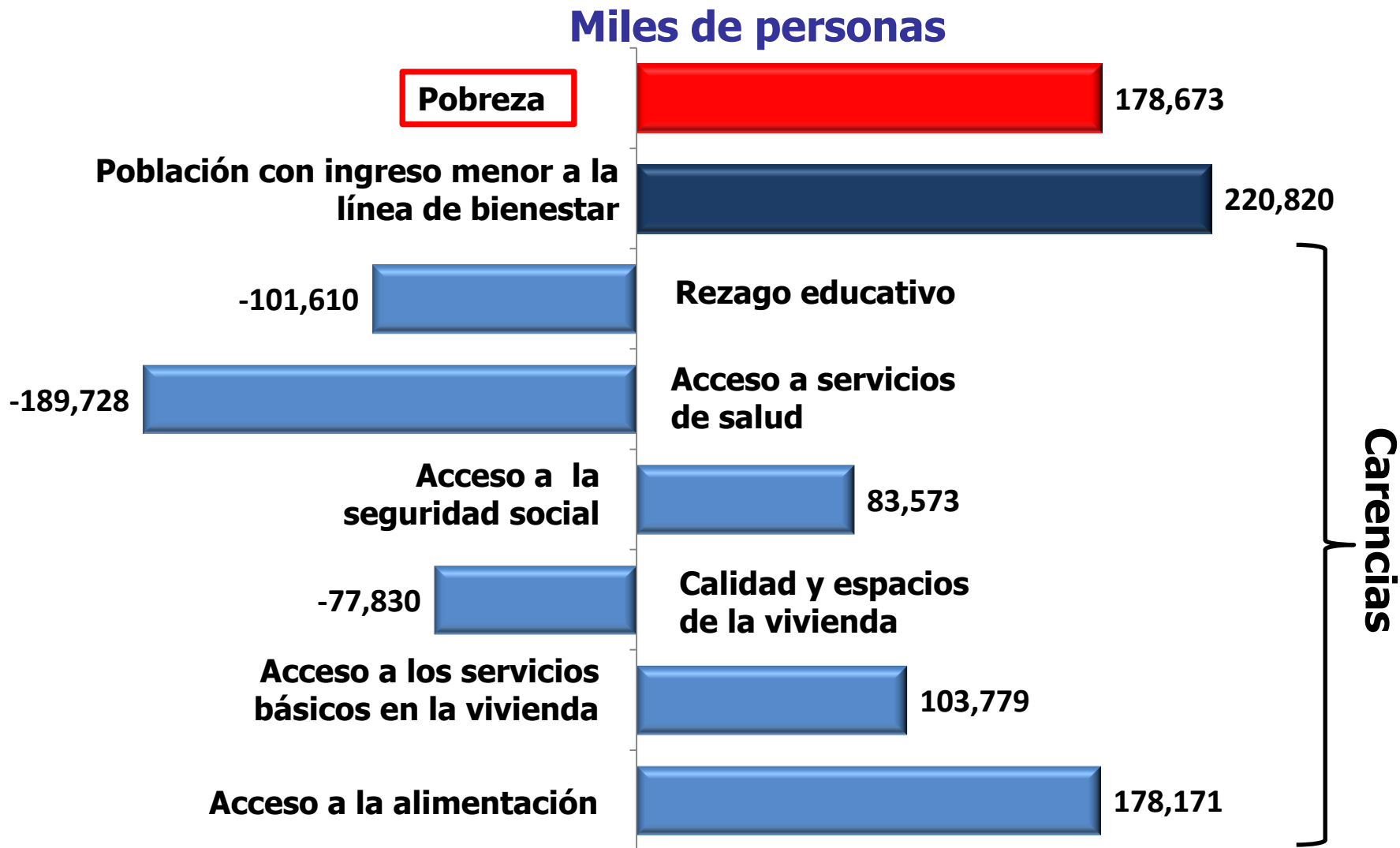


Porcentaje, número de personas y carencias promedio por indicador de pobreza

Chiapas, 2010-2014

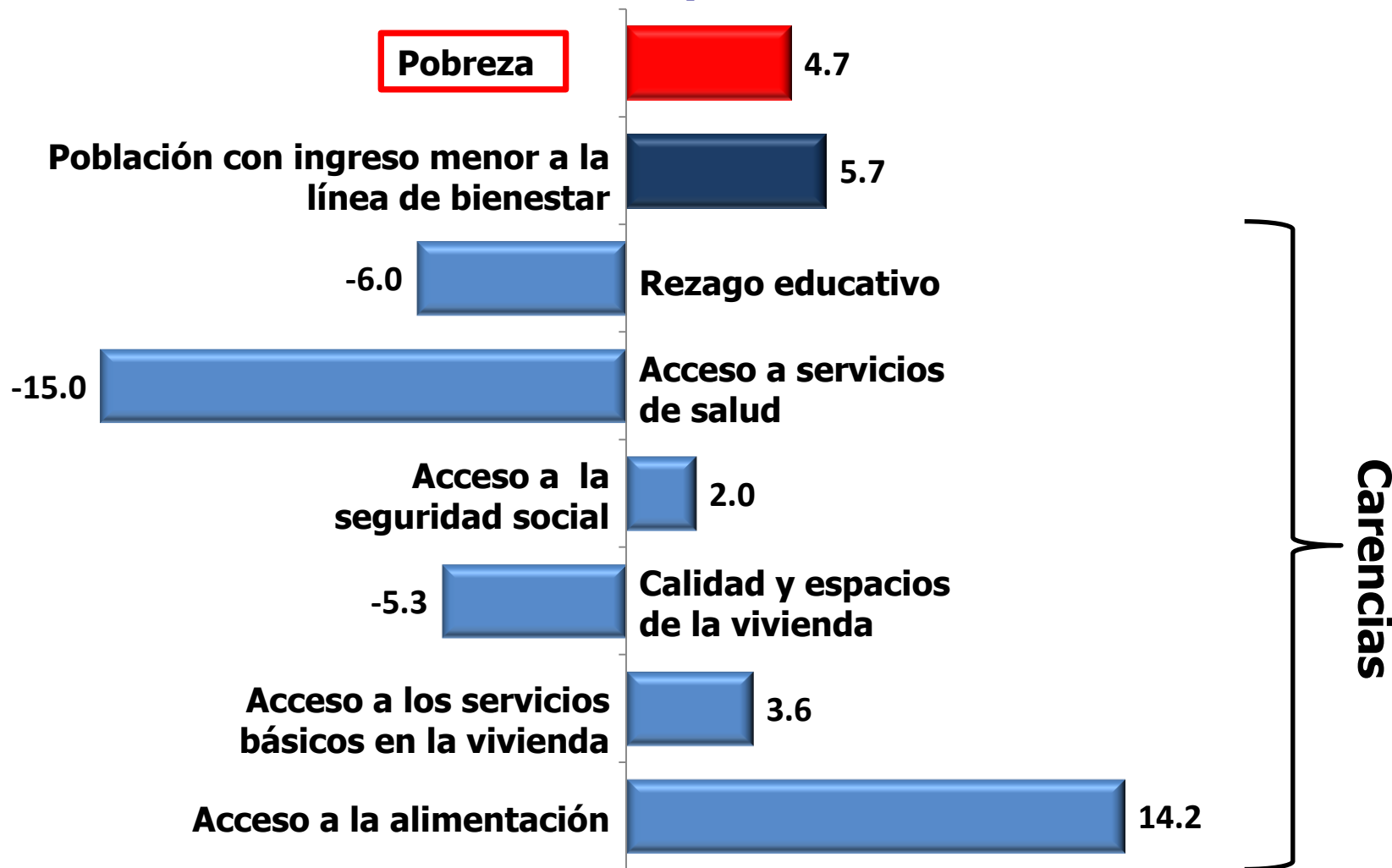
Indicadores	Porcentaje			Miles de personas			Carencias promedio		
	2010	2012	2014	2010	2012	2014	2010	2012	2014
Pobreza									
Población en situación de pobreza	78.5	74.7	76.2	3,866.3	3,782.3	3,961.0	3.2	2.9	2.8
Población en situación de pobreza moderada	40.2	42.5	44.4	1,980.9	2,153.1	2,306.6	2.4	2.2	2.1
Población en situación de pobreza extrema	38.3	32.2	31.8	1,885.4	1,629.2	1,654.4	3.9	3.8	3.7
Población vulnerable por carencias sociales	13.0	17.2	15.3	641.4	869.7	793.3	2.2	2.0	2.1
Población vulnerable por ingresos	2.4	1.7	2.5	116.7	87.6	129.8	0.0	0.0	0.0
Población no pobre y no vulnerable	6.1	6.4	6.0	301.9	324.5	313.5	0.0	0.0	0.0
Privación social									
Población con al menos una carencia social	91.5	91.9	91.5	4,507.7	4,652.1	4,754.3	3.0	2.7	2.7
Población con al menos tres carencias sociales	57.2	49.8	48.0	2,817.2	2,519.7	2,492.9	3.8	3.7	3.7
Indicadores de carencia social									
Rezago educativo	35.0	33.5	30.7	1,724.9	1,695.5	1,593.9	3.7	3.5	3.5
Carencia por acceso a los servicios de salud	35.4	24.9	20.7	1,743.3	1,263.1	1,073.4	3.8	3.6	3.6
Carencia por acceso a la seguridad social	82.4	83.3	82.8	4,057.8	4,217.8	4,301.4	3.2	2.9	2.8
Carencia por calidad y espacios en la vivienda	33.3	29.1	26.9	1,638.0	1,476.1	1,398.3	4.0	3.8	3.8
Carencia por acceso a los servicios básicos en la vivienda	60.7	56.8	57.4	2,990.0	2,878.6	2,982.4	3.5	3.3	3.2
Carencia por acceso a la alimentación	30.3	24.7	27.5	1,493.3	1,252.4	1,430.5	3.9	3.7	3.6
Bienestar									
Población con ingreso inferior a la línea de bienestar mínimo	50.9	46.7	48.5	2,507.1	2,365.2	2,518.6	3.4	3.2	3.0
Población con ingreso inferior a la línea de bienestar	80.9	76.4	78.7	3,983.0	3,869.9	4,090.8	3.1	2.8	2.7

Cambio en el número de personas en pobreza Chiapas, 2012-2014



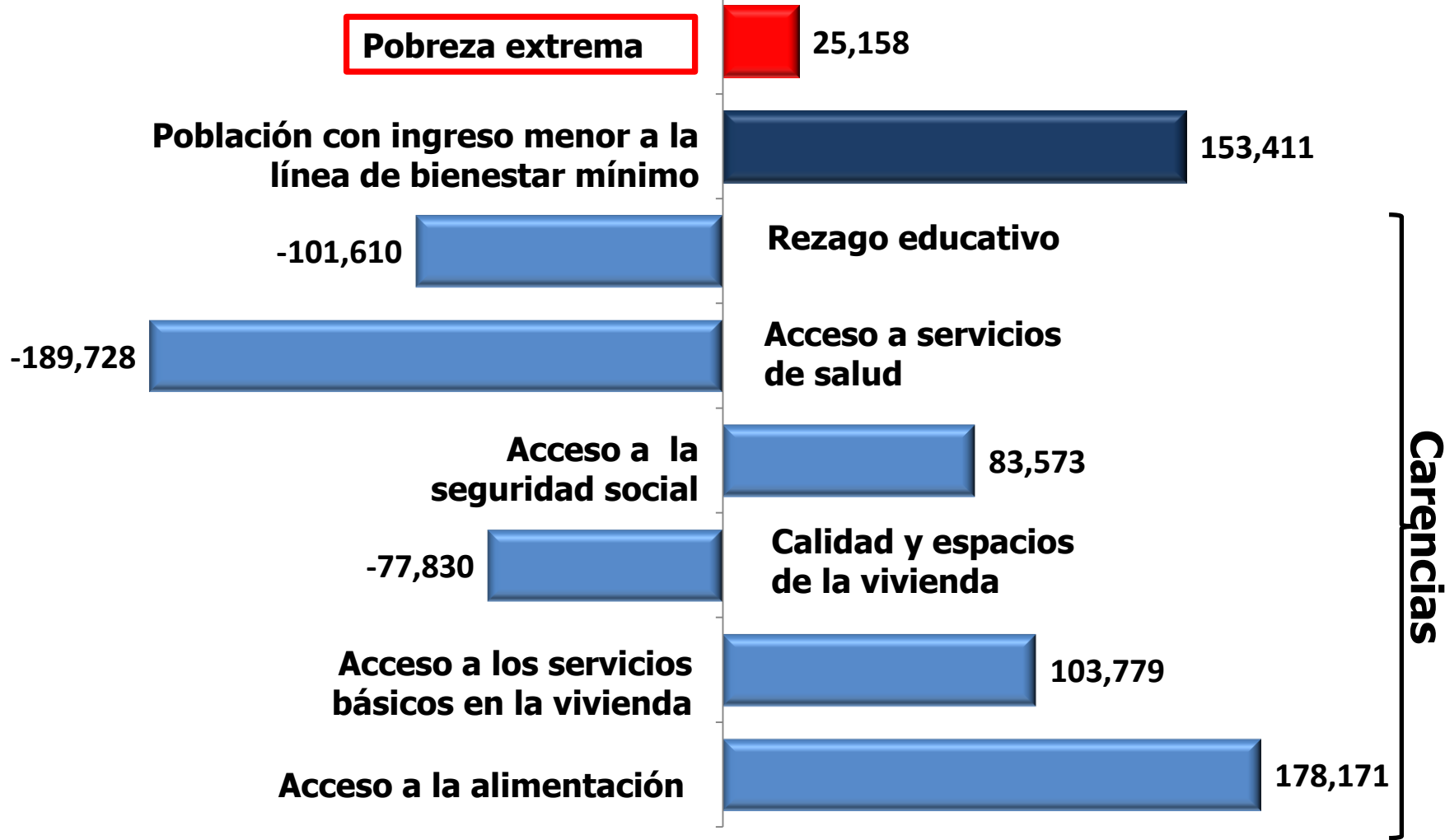
Variación porcentual del número de personas en pobreza, Chiapas, 2012-2014

Variación porcentual

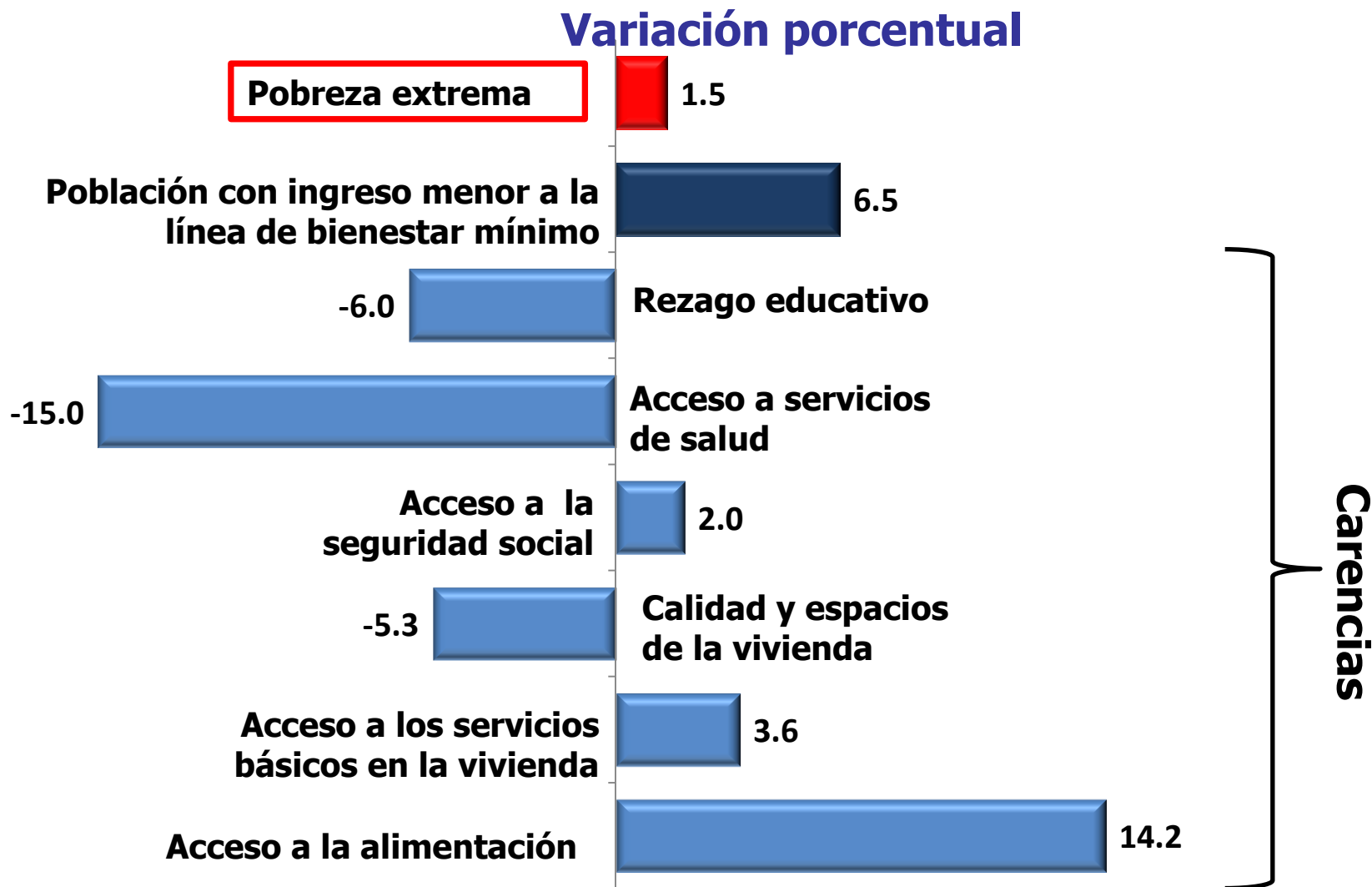


Cambio en el número de personas en pobreza extrema, Chiapas, 2012-2014

Miles de personas

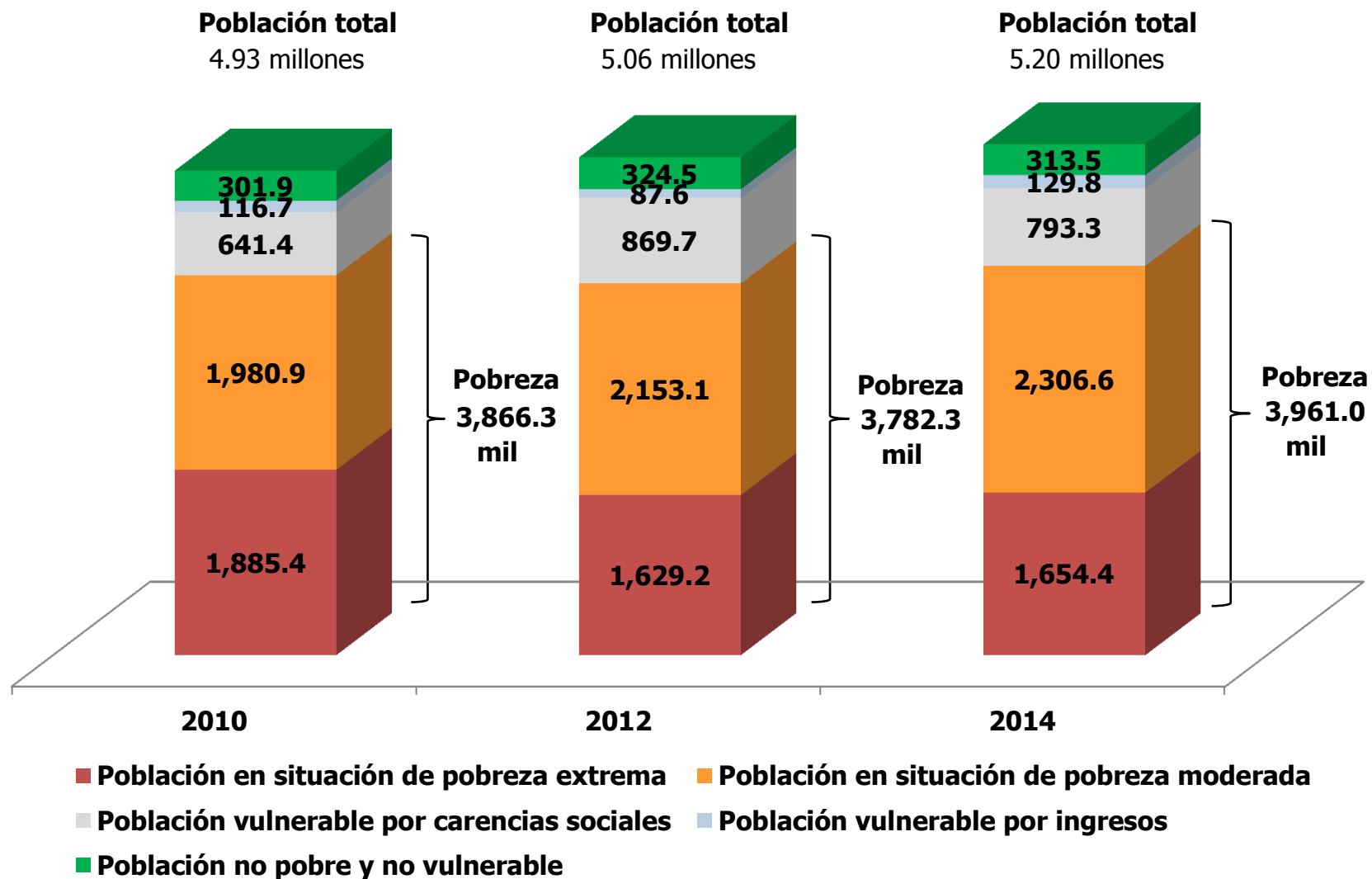


Variación porcentual del número de personas en pobreza extrema, Chiapas, 2012-2014



Evolución de los tipos de pobreza

Chiapas, 2010-2014 (número de personas)



Evolución de los tipos de pobreza

Chiapas, 2010-2014 (porcentaje)

