

CONSEVAL

Consejo Nacional de Evaluación
de la Política de Desarrollo Social

Mapas de Rezago Social 2010 y 2005 Quintana Roo

www.coneval.gob.mx

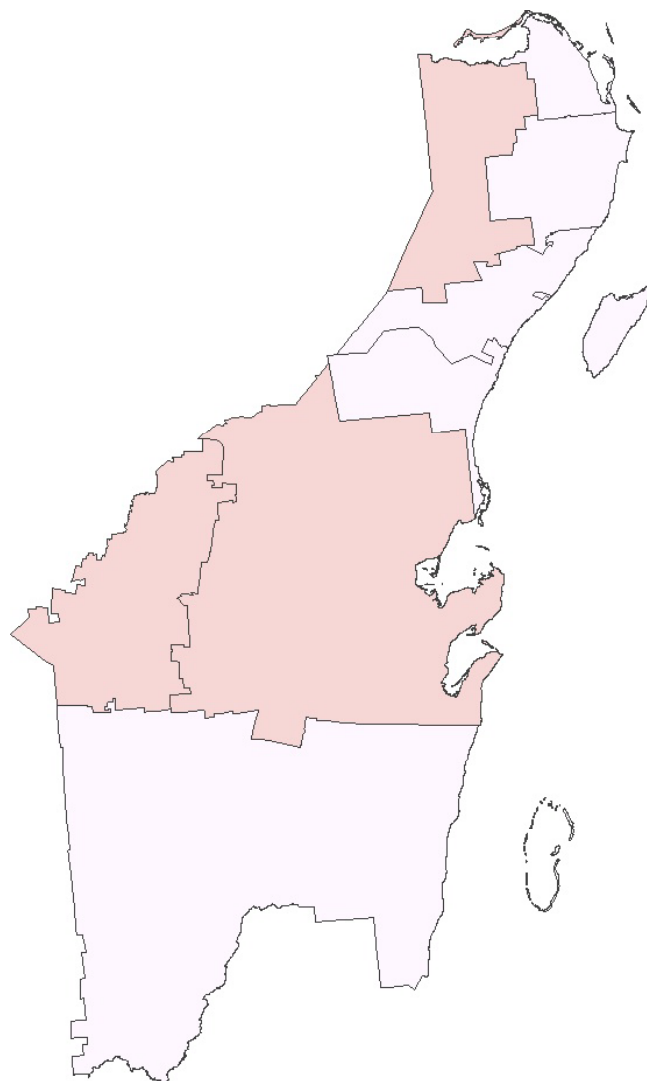
CONeVAL

Consejo Nacional de Evaluación
de la Política de Desarrollo Social

2010

Grado de rezago social a nivel municipal, 2010

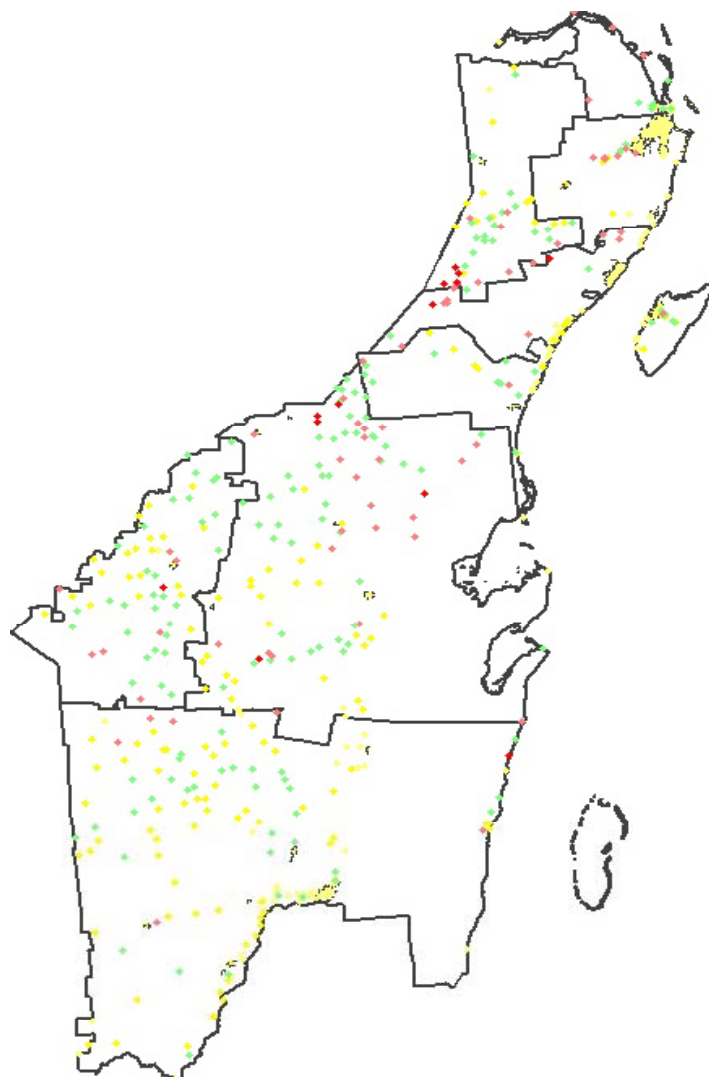
Quintana Roo



Grado de rezago social	Total de municipios
Muy bajo	6
Bajo	3
Medio	0
Alto	0
Muy alto	0
Total	9

Grado de rezago social a nivel localidad, 2010

Quintana Roo



Grado de rezago social	No. de Localidades
Muy bajo	122
Bajo	153
Medio	164
Alto	65
Muy alto	13
Total	517

Cruce de municipios según grado de rezago social 2005-2010, Quintana Roo

Municipios		Grado de rezago social 2010					
		Muy Alto	Alto	Medio	Bajo	Muy bajo	Total
Grado de rezago social 2005	Muy alto	0	0	0	0	0	0
	Alto	0	0	0	0	0	0
	Medio	0	0	0	3	0	3
	Bajo	0	0	0	0	2	2
	Muy bajo	0	0	0	0	3	3
	Total	0	0	0	3	5	8



Aumenta rezago social



Disminuye rezago social

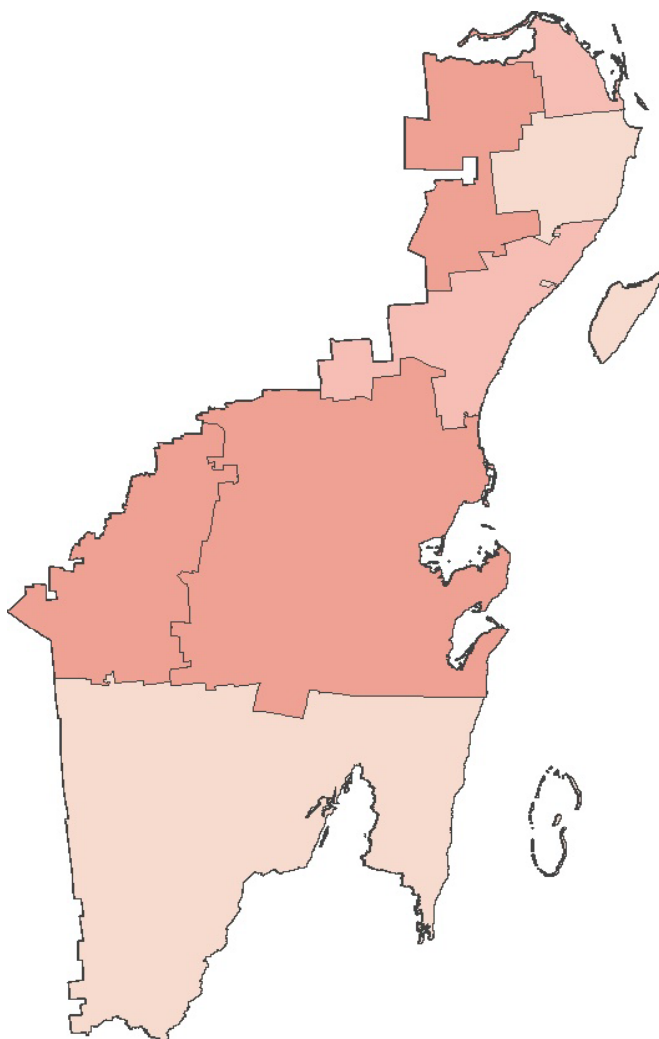
Fuente: estimaciones del CONEVAL con base en el II Censo de Población y Vivienda 2005 y el Censo de Población y Vivienda 2010.






Nota: Los municipios que no existían en 2005 fueron excluidos del análisis.

2005

Grado de rezago social a nivel municipal, 2005

Quintana Roo

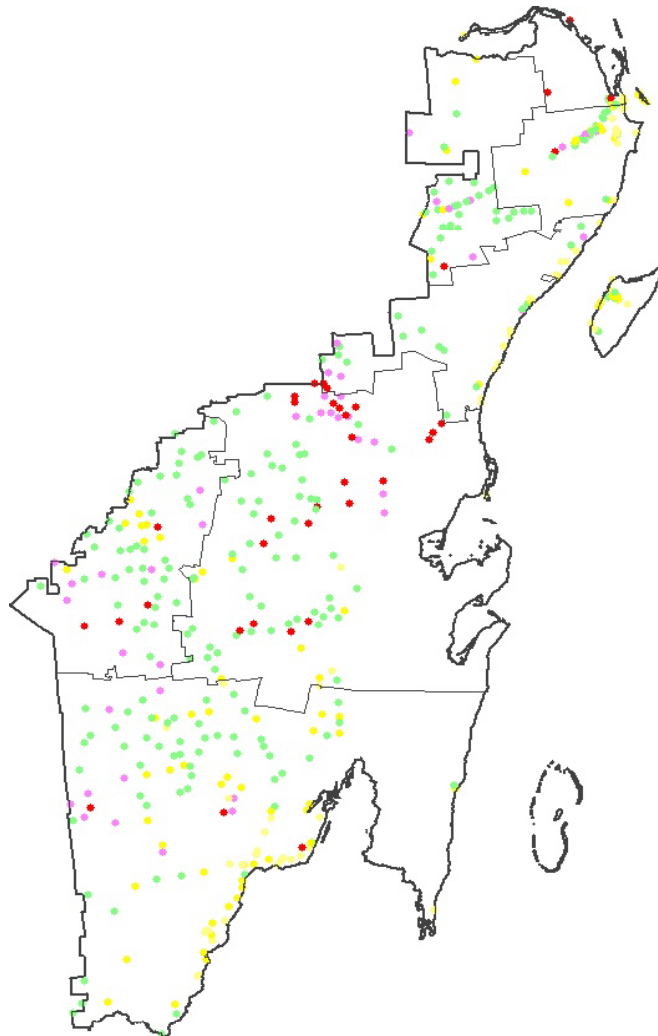


	Grado de rezago social	Total de municipios
	Muy bajo	3
	Bajo	2
	Medio	3
	Alto	0
	Muy alto	0
	Total	8

Fuente: estimaciones del CONEVAL con base en el II Censo de Población y Vivienda 2005 y la Encuesta Nacional de Ingresos y Gastos de los Hogares 2005.

Grado de rezago social a nivel localidad, 2005

Quintana Roo



Grado de rezago social	No. de Localidades
Muy bajo	81
Bajo	107
Medio	226
Alto	44
Muy alto	36
Total	494

Fuente: estimaciones del CONEVAL con base en el II Censo de Población y Vivienda 2005 y la Encuesta Nacional de Ingresos y Gastos de los Hogares 2005.

Distribución municipal de Quintana Roo entre la incidencia de pobreza alimentaria y el grado de rezago social

		Grado de rezago social					Total
		Muy bajo	Bajo	Medio	Alto	Muy alto	
Incidencia de la pobreza alimentaria^{/1}	De 0 a 20	3	2	0	0	0	5
	De 21 a 40	0	0	2	0	0	2
	De 41 a 60	0	0	1	0	0	1
	De 61 a 80	0	0	0	0	0	0
	De 81 a 100	0	0	0	0	0	0
	Total	3	2	3	0	0	8

^{/1} La información está presentada en porcentaje.

Fuente: Grado de rezago social, estimaciones del CONEVAL con base en el *II Conteo de Población y Vivienda 2005*

Incidencia de pobreza alimentaria, estimaciones del CONEVAL