

Pobreza y rezago social 2010

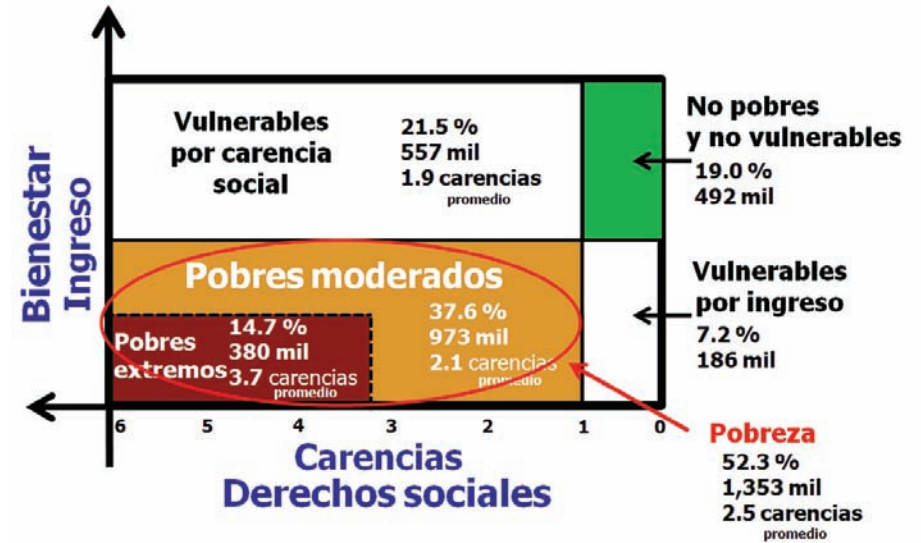
San Luis Potosí



Principales resultados

- De 2008 a 2010 hubo una reducción del porcentaje de la población con las carencias sociales de rezago educativo, carencia por acceso a los servicios de salud, carencia por acceso a la seguridad social, carencia por calidad y espacios de la vivienda y carencia por acceso a los servicios básicos en la vivienda. Sin embargo, se registró un aumento en el porcentaje de población con un ingreso inferior a la línea de bienestar
- De 2008 a 2010 el porcentaje de la población en situación de pobreza aumentó de 51.2% a 52.3%, y el de pobreza extrema disminuyó de 15.2% a 14.7%
- En 2010 los municipios con mayor porcentaje de personas en pobreza fueron Santa Catarina, Aquismón, Villa de Ramos, San Antonio y Tanlajás
- De 2005 a 2010, seis municipios disminuyeron su grado de rezago social, tres lo aumentaron y 49 permanecieron sin cambio

Indicadores de pobreza en San Luis Potosí, 2010



Porcentaje, número de personas y carencias promedio en los indicadores de pobreza, 2008-2010

Indicadores	Porcentaje		Miles de personas		Carencias promedio	
	2008	2010	2008	2010	2008	2010
Pobreza						
Población en situación de pobreza	51.2	52.3	1,296.6	1,353.2	2.8	2.5
Población en situación de pobreza moderada	36.0	37.6	911.2	972.8	2.3	2.1
Población en situación de pobreza extrema	15.2	14.7	385.4	380.4	3.9	3.7
Población vulnerable por carencias sociales	26.1	21.5	660.9	557.0	2.1	1.9
Población vulnerable por ingresos	6.1	7.2	155.2	186.1	0.0	0.0
Población no pobre y no vulnerable	16.6	19.0	420.7	492.5	0.0	0.0
Indicadores de carencia social						
Rezago educativo	23.0	22.2	582.0	574.7	3.3	2.9
Carencia por acceso a los servicios de salud	36.3	21.0	920.2	542.8	3.1	2.9
Carencia por acceso a la seguridad social	64.4	57.2	1,630.7	1,481.6	2.8	2.6
Carencia por calidad y espacios de la vivienda	22.5	16.4	570.7	423.5	3.7	3.6
Carencia por acceso a los servicios básicos en la vivienda	26.4	25.8	667.7	667.7	3.5	3.2
Carencia por acceso a la alimentación	23.3	30.1	591.4	779.1	3.4	3.0

Fuente: estimaciones del CONEVAL con base en el MCS-ENIGH 2008 y 2010.

Nota: las estimaciones de 2008 y 2010 utilizan los factores de expansión ajustados a los resultados definitivos del Censo de Población y Vivienda 2010, estimados por INEGI.

Nota: las estimaciones 2008 y 2010 no toman en cuenta la variable combustible para cocinar y si la vivienda cuenta con chimenea en la cocina en la definición del indicador de carencia por acceso a los servicios básicos en la vivienda. Para consultar las estimaciones 2010 con dicha variable ver www.coneval.gob.mx o disco anexo.

Información a nivel municipal 2010

Porcentaje, número de personas y carencias promedio en los indicadores de pobreza por municipio, 2010

Municipio	Pobreza			Pobreza extrema		
	Porcentaje	Personas	Carencias	Porcentaje	Personas	Carencias
Municipios con mayor porcentaje de población en pobreza						
Santa Catarina	92.0	10,258	3.5	58.6	6,531	4.0
Aquismón	89.5	44,063	3.7	59.1	29,070	4.1
Villa de Ramos	88.8	34,218	2.6	30.6	11,806	3.6
San Antonio	88.0	6,894	3.6	54.6	4,276	3.9
Tanlajás	86.5	17,118	3.8	59.2	11,708	4.0
Municipios con menor porcentaje de población en pobreza						
San Luis Potosí	28.9	232,967	2.0	2.9	23,719	3.5
Cerro de San Pedro	32.5	1,330	2.4	4.2	171	3.9
Ciudad Valles	38.8	65,004	2.5	6.8	11,361	3.9
Soledad de Graciano Sánchez	39.1	105,744	2.0	5.0	13,498	3.4
Matehuala	44.2	42,854	2.2	5.8	5,592	3.5

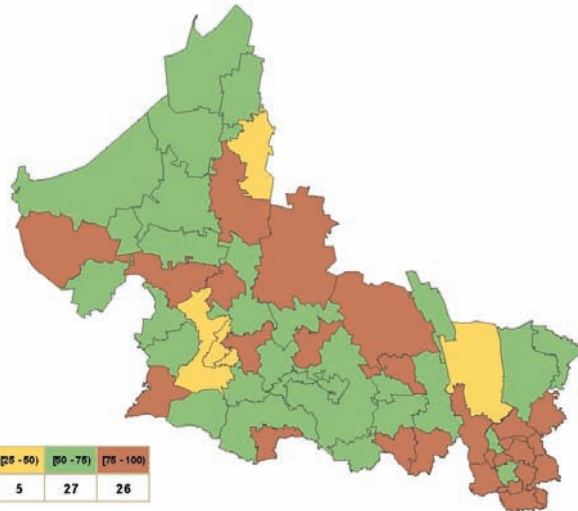
Total de municipios en el estado: 58

Fuente: estimaciones del CONEVAL con base en el MCS-ENIGH 2010 y la muestra del Censo de Población y Vivienda 2010.

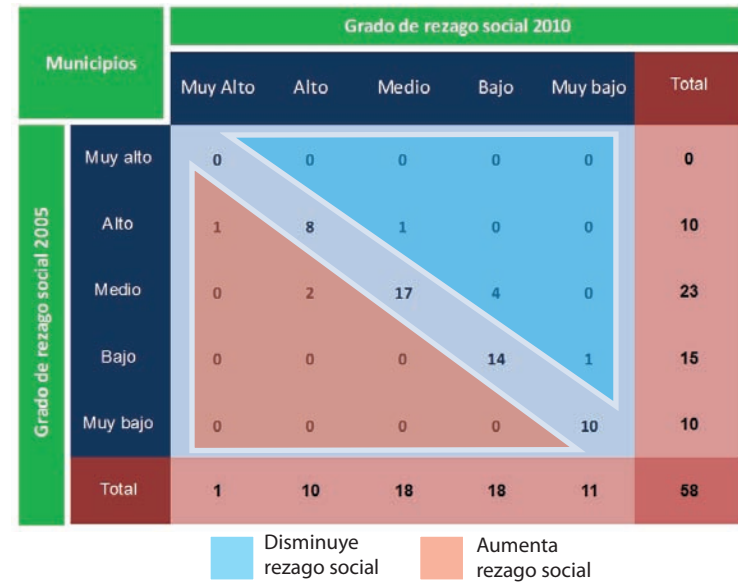
Nota: de acuerdo con la metodología de medición de pobreza publicada en el Diario Oficial de la Federación el 16 de junio de 2010, las estimaciones de pobreza que se reportan toman en cuenta la variable combustible para cocinar y si la vivienda cuenta con chimenea en la cocina en la definición del indicador de carencia por acceso a los servicios básicos en la vivienda.

Nota: las estimaciones municipales de pobreza 2010 han sido ajustadas a la información reportada a nivel estatal en julio de 2011. Pueden variar ligeramente debido a valores faltantes en el MCS-ENIGH 2010.

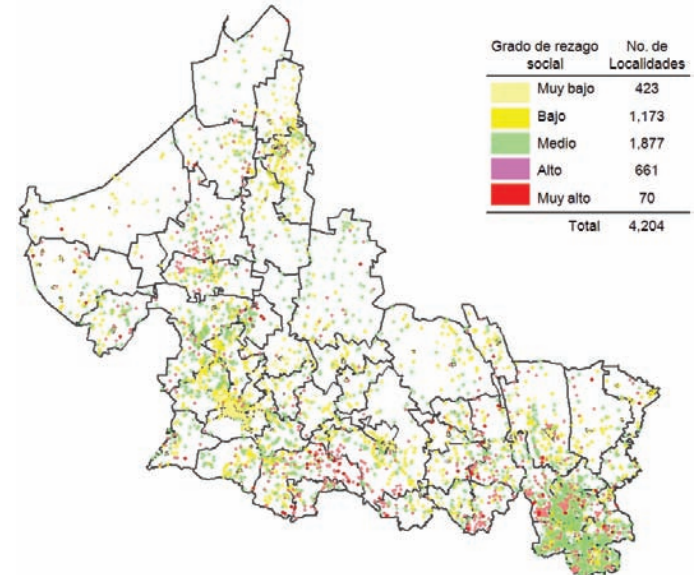
Porcentaje de población en situación de pobreza por municipio, 2010



Comparativo a nivel municipal según grado de rezago social 2005-2010



Grado de rezago social por localidades, 2010



Para mayor información consultar www.coneval.gob.mx o disco anexo, y en nuestras redes sociales:

Twitter: @coneval

Facebook: Coneval

Youtube: conevalvideo