



Consejo Nacional de Evaluación
de la Política de Desarrollo Social

Mapas de Rezago Social 2010 y 2005 San Luis Potosí

www.coneval.gob.mx

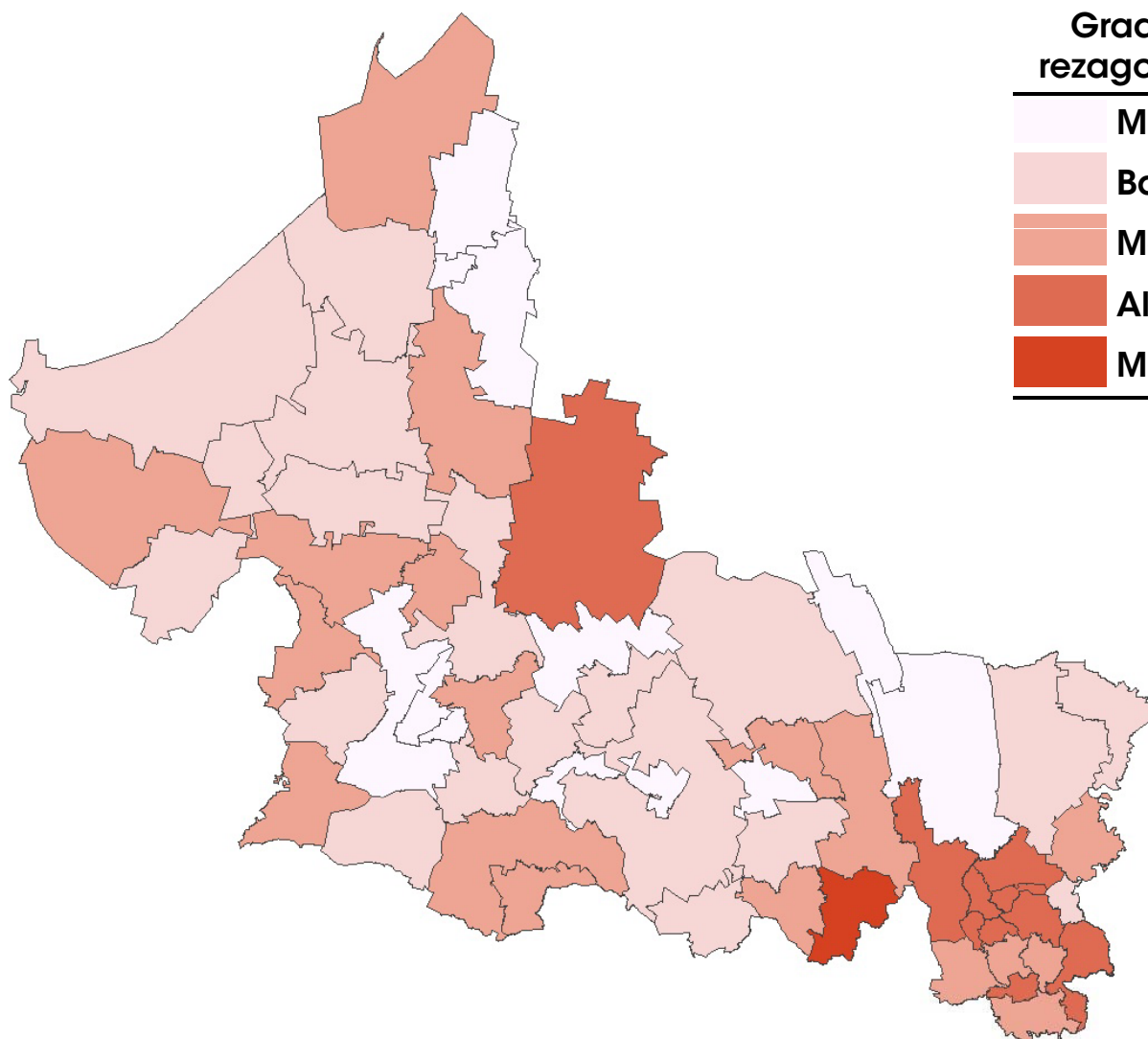
CONeVAL

Consejo Nacional de Evaluación
de la Política de Desarrollo Social

2010

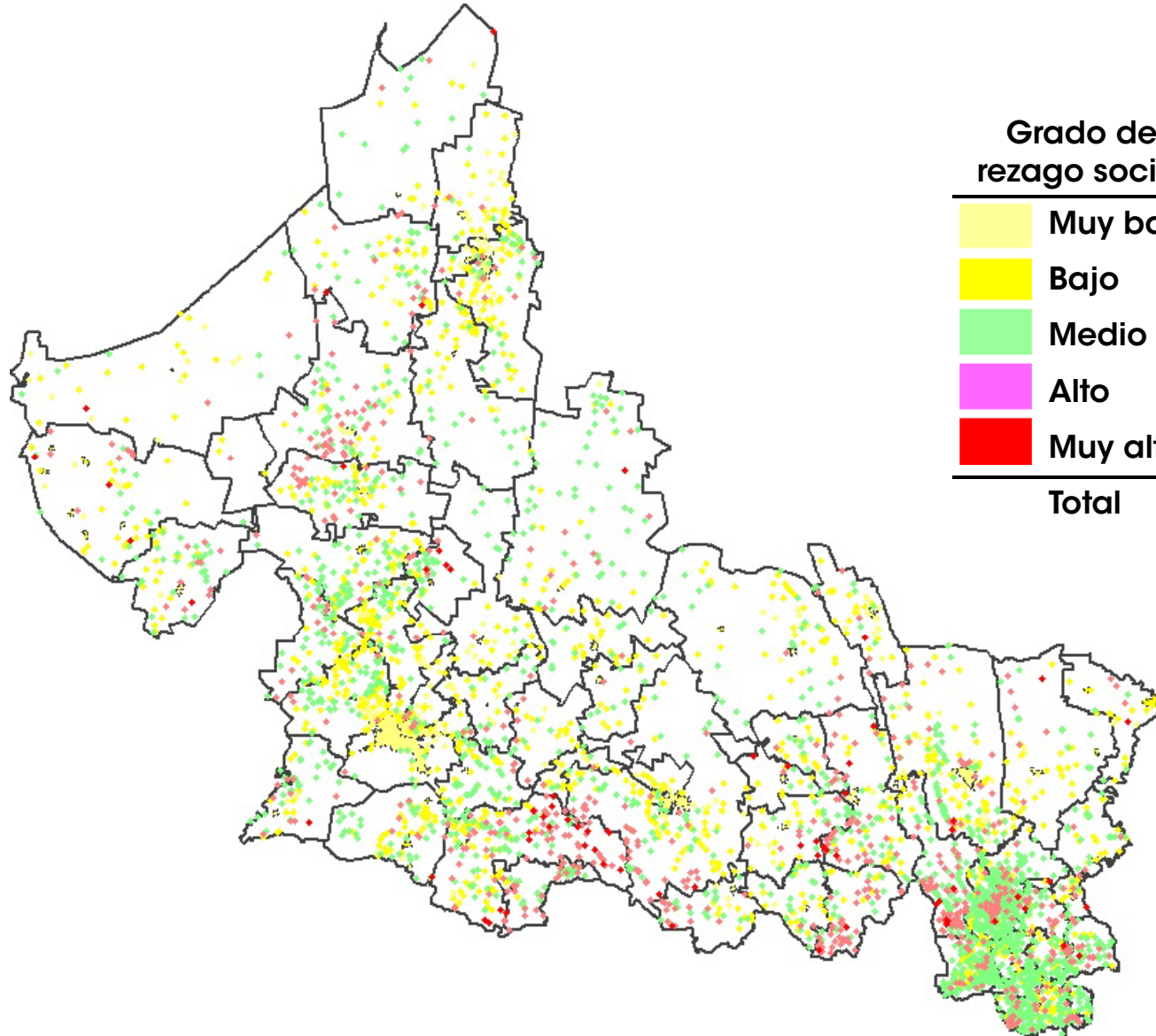
Grado de rezago social a nivel municipal, 2010

San Luis Potosí



Grado de rezago social	Total de municipios
Muy bajo	11
Bajo	18
Medio	18
Alto	10
Muy alto	1
Total	58

Grado de rezago social a nivel localidad, 2010



Grado de rezago social	No. de Localidades
Muy bajo	122
Bajo	153
Medio	164
Alto	65
Muy alto	13
Total	517

Fuente: estimaciones del CONEVAL con base en el Censo de Población y Vivienda 2010

Cruce de municipios según grado de rezago social 2005-2010, San Luis Potosí

Municipios		Grado de rezago social 2010					
		Muy Alto	Alto	Medio	Bajo	Muy bajo	Total
Grado de rezago social 2005	Muy alto	0	0	0	0	0	0
	Alto	1	8	1	0	0	10
	Medio	0	2	17	4	0	23
	Bajo	0	0	0	14	1	15
	Muy bajo	0	0	0	0	10	10
	Total	1	10	18	18	11	58



Aumenta rezago social



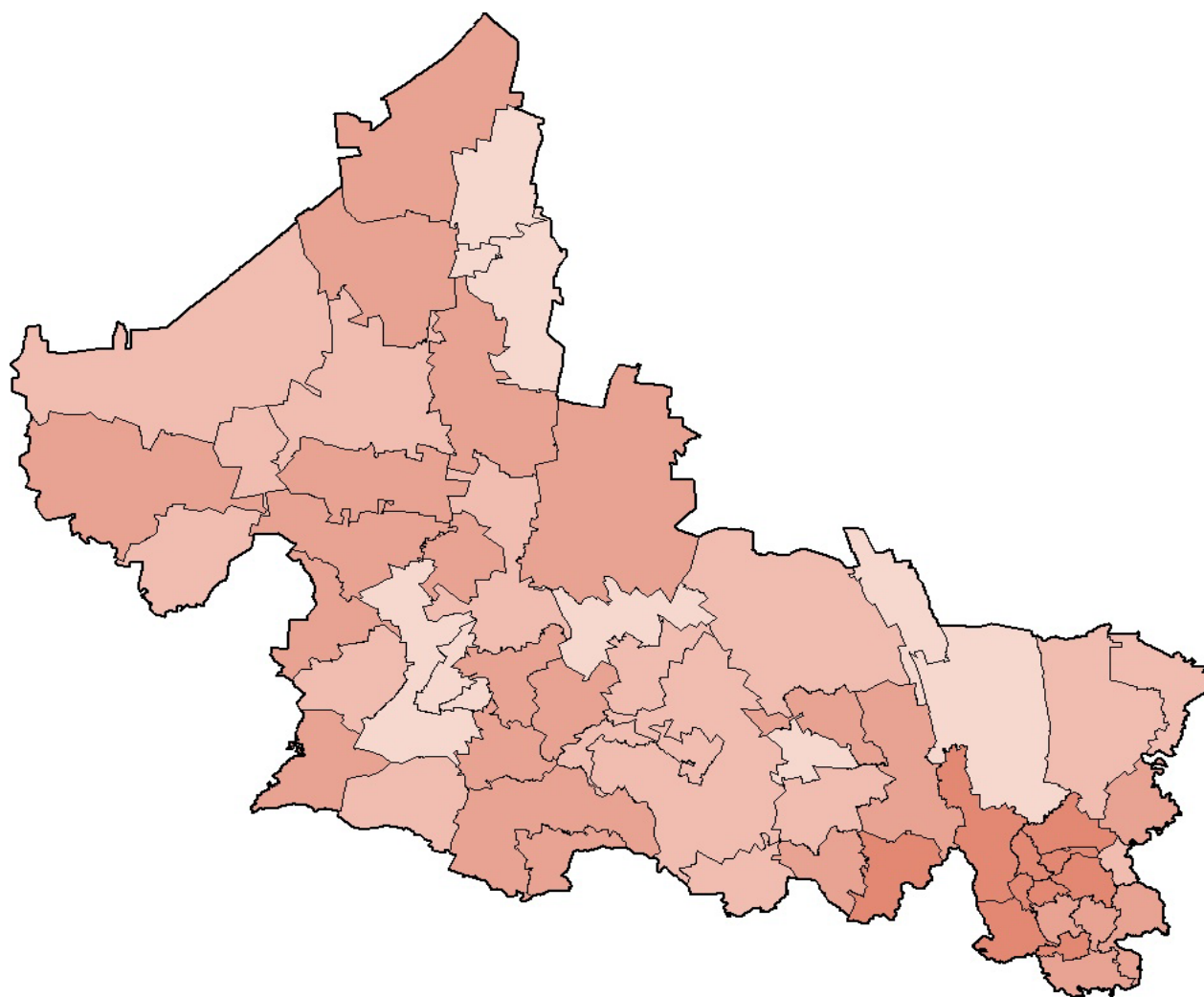
Disminuye rezago social

Fuente: estimaciones del CONEVAL con base en el II Censo de Población y Vivienda 2005 y el Censo de Población y Vivienda 2010.

2005

Grado de rezago social a nivel municipal, 2005

San Luis Potosí

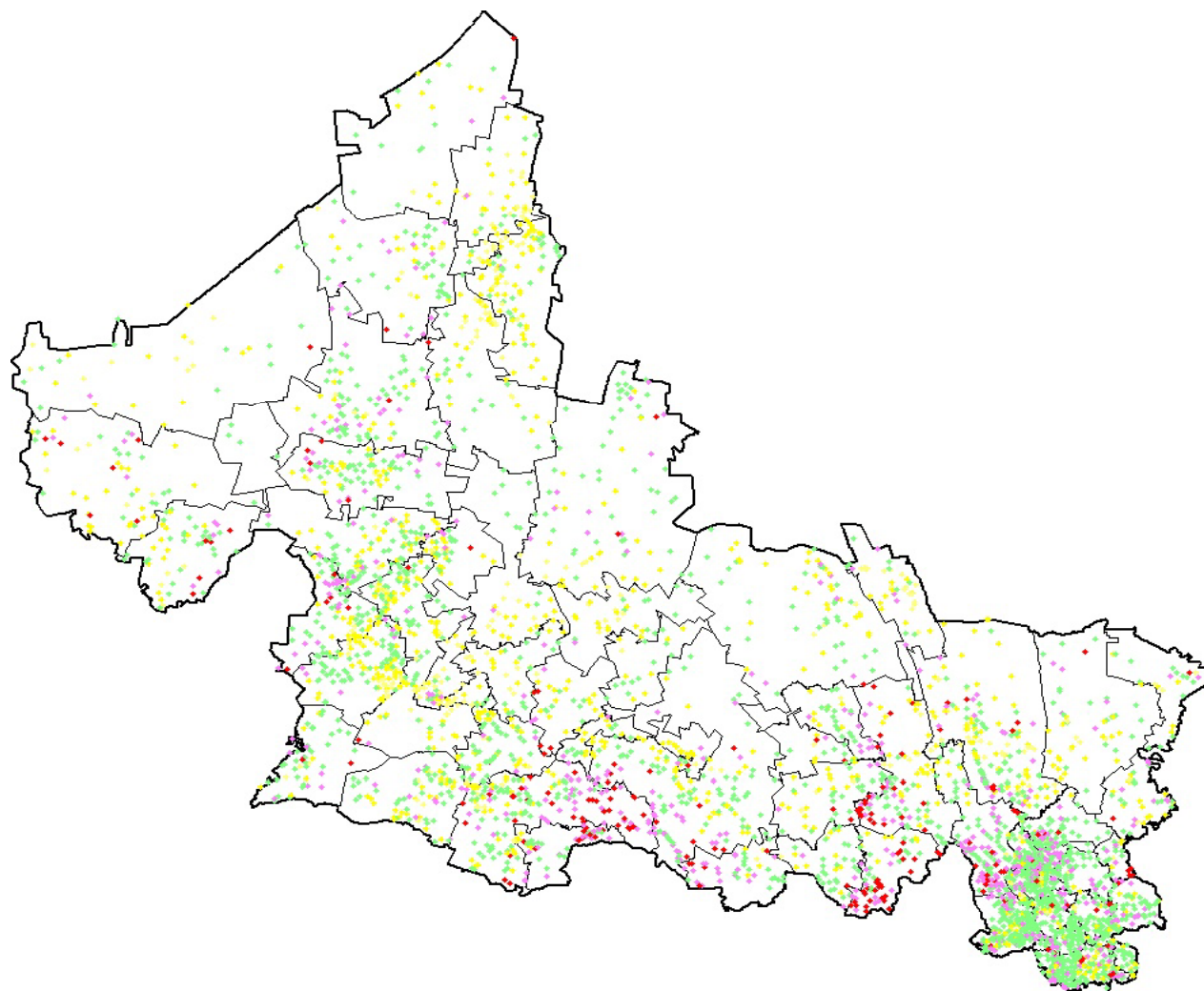


Grado de rezago social	Total de municipios
Muy bajo	10
Bajo	15
Medio	23
Alto	10
Muy alto	0
Total	58

Fuente: estimaciones del CONEVAL con base en el II Censo de Población y Vivienda 2005 y la Encuesta Nacional de Ingresos y Gastos de los Hogares 2005.

Grado de rezago social a nivel localidad, 2005

San Luis Potosí



Grado de rezago social	No. de Localidades
Muy bajo	310
Bajo	916
Medio	2,012
Alto	599
Muy alto	211
Total	4,048

Fuente: estimaciones del CONEVAL con base en el II Censo de Población y Vivienda 2005 y la Encuesta Nacional de Ingresos y Gastos de los Hogares 2005.

Distribución municipal de San Luis Potosí entre la incidencia de pobreza alimentaria y el grado de rezago social

		Grado de rezago social					Total
		Muy bajo	Bajo	Medio	Alto	Muy alto	
Incidencia de la pobreza alimentaria^{/1}	De 0 a 20	4	0	0	0	0	4
	De 21 a 40	6	12	15	0	0	33
	De 41 a 60	0	3	6	6	0	15
	De 61 a 80	0	0	2	4	0	6
	De 81 a 100	0	0	0	0	0	0
	Total	10	15	23	10	0	58

^{/1} La información está presentada en porcentaje.

Fuente: Grado de rezago social, estimaciones del CONEVAL con base en el *II Conteo de Población y Vivienda 2005*

Incidencia de pobreza alimentaria, estimaciones del CONEVAL