

ÍNDICE ESTATAL DE CAPACIDADES PARA EL DESARROLLO SOCIAL



¿Qué es el IDES?

El IDES refleja, a partir de información de fuentes oficiales, la capacidad institucional de cada una de las entidades federativas para la implementación de una política de Desarrollo Social efectiva, abierta y participativa



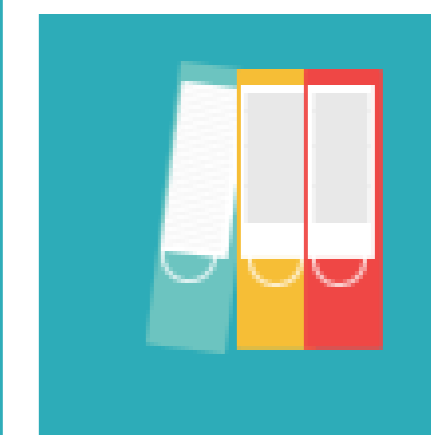
01

Un ranking que clasifica a las 32 entidades federativas de mayor a menor nivel de desarrollo de capacidades institucionales para implementar una política social efectiva, abierta y participativa.

Una tipología de capacidades, que clasifica a las 32 entidades federativas en cinco categorías según su Nivel de Desarrollo de Capacidades:

- (1) Nivel Óptimo
- (2) Nivel Intermedio
- (3) Nivel Básico
- (4) Nivel Bajo
- (5) Nivel Escaso

02

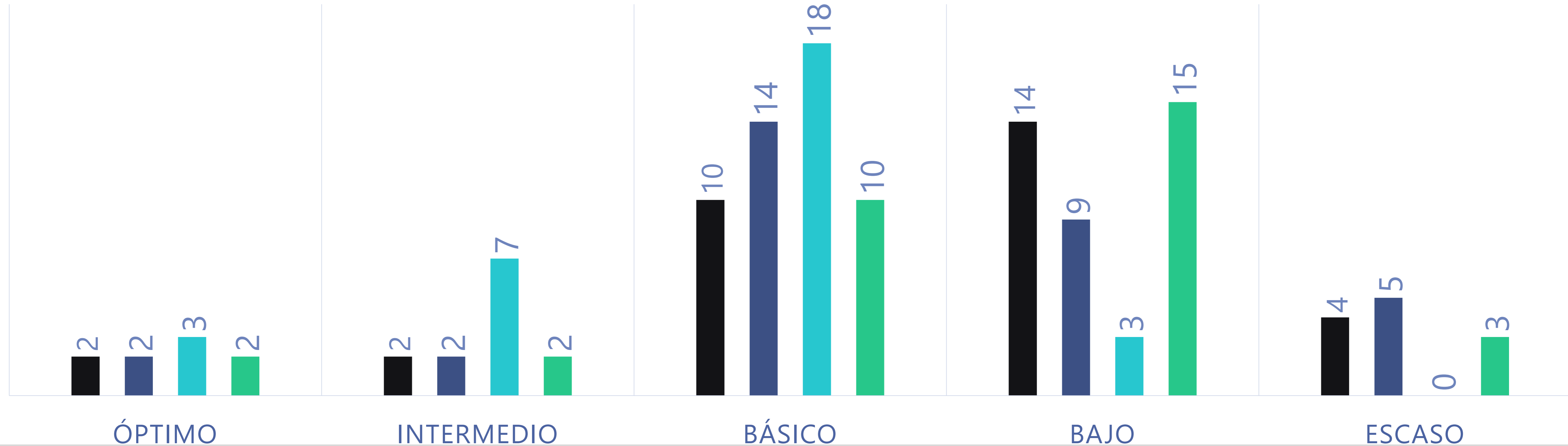


03

Un informe individualizado para cada entidad federativa que establece sus principales fortalezas y debilidades, y propone un conjunto de recomendaciones de mejora, concretas y realizables.

Entidades en cada nivel de desarrollo de capacidades

■ 2016 ■ 2017 ■ 2018 ■ 2019



✓ **JALISCO** se ha mantenido con un nivel óptimo de desarrollo de capacidades durante los cuatro años

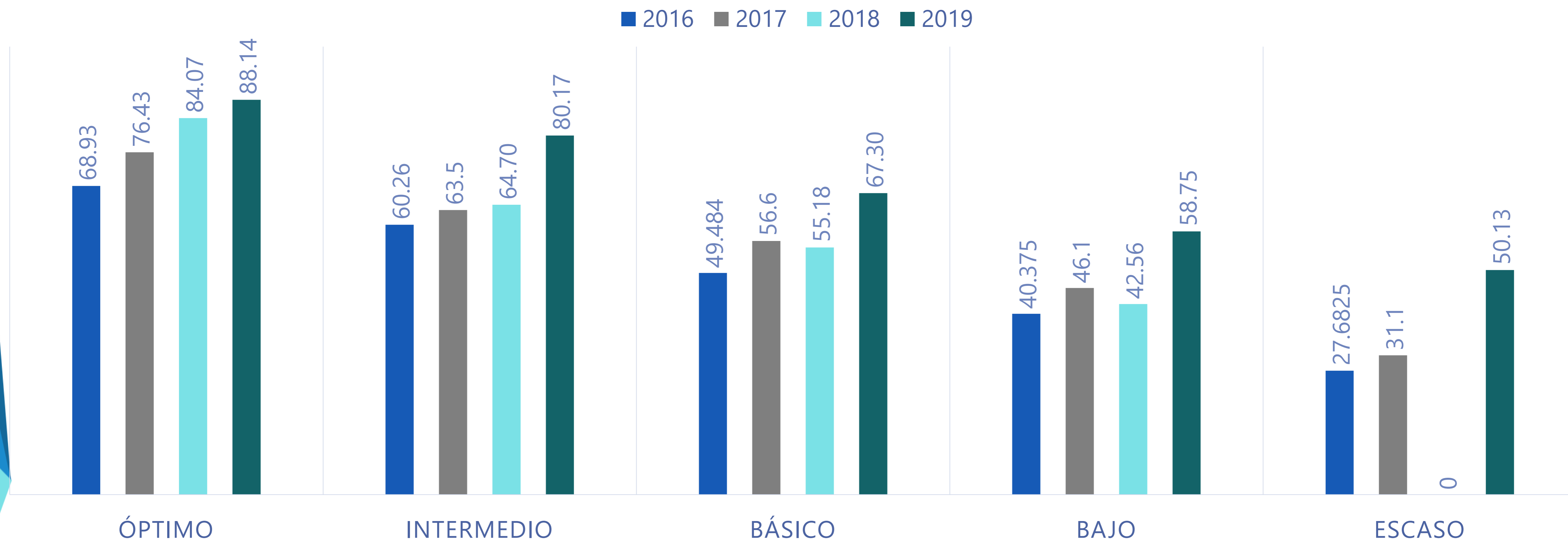
✓ **Durango** es la entidad que mayor **variación positiva** ha tenido en sus calificaciones de 2016 a 2019

▪ **Hidalgo** es la entidad que mayor **variación negativa** ha tenido en sus calificaciones de 2016 a 2019

Nivel/Año	2016	2017	2018	2019
Óptimo	2	2	3	2
Intermedio	2	2	7	2
Básico	10	14	18	10
Bajo	14	9	3	15
Escaso	4	5	0	3
Total	32	32	31*	32

*En 2018, Coahuila fue excluido del IDES al no contar con información para su valoración.

Promedio de calificaciones por nivel de desarrollo de capacidades



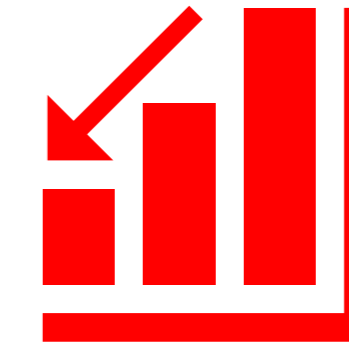
Categoría/Año	2016	2017	2018	2019
Óptimo	68.93	76.43	84.07	88.14
Intermedio	60.26	63.5	64.70	80.17
Básico	49.484	56.6	55.18	67.30
Bajo	40.375	46.1	42.56	58.75
Escaso	27.6825	31.1	0	50.13

Hallazgos

De 2016, 2017, 2018 y 2019...

Jalisco es el estado que se ha mantenido en un nivel de desarrollo de capacidades óptimo durante los cuatro años

	Lugar	Nivel
2016	1	Óptimo
2017	2	Óptimo
2018	1	Óptimo
2019	2	óptimo



Morelos es el estado que año con año ha ido disminuyendo su nivel de desarrollo de capacidades

	Lugar	Nivel
2016	7	Básico
2017	12	Básico
2018	17	Básico
2019	32	Escaso





RECOMENDACIONES GENERALES

- **Generar una planeación programática presupuestaria para ubicar los recursos monetarios que se requieren** para atender las brechas sociales a mediano–largo plazo



- **Utilizar los insumos** derivados de las evaluaciones y el **monitoreo para justificar la aprobación** del presupuesto anual en desarrollo social

- **Difundir** en formato de **datos abiertos** los resultados de **indicadores estratégicos y gestión**, así como de **padrones** de beneficiarios de los programas sociales

- **Identificar las áreas de la política de desarrollo social susceptibles de intervención por los gobiernos estatales**, por la eliminación y reestructuración de diversos programas federales, **para disminuir las carencias de grupos que se han visto afectados por los cambios** en los enfoques

- **Transparentar** la totalidad de los programas sociales estatales en la **Estructura Programática, Presupuesto de Egresos y Cuenta Pública**

- **Identificar las concurrencias o duplicidades** de programas sociales con los implementados por otros órdenes de gobierno.



gesoc a.c.

GESTIÓN SOCIAL Y COOPERACIÓN



@GesocAC



Gesoc.AC/



alfredo.elizondo@
gesoc.org.mx

www.ides.gesoc.org.mx

www.gesoc.org.mx