



cooperación  
alemana

DEUTSCHE ZUSAMMENARBEIT

**giz** Deutsche Gesellschaft  
für Internationale  
Zusammenarbeit (GIZ) GmbH

## Plataforma DataMun: Instrumento de planeación y evaluación municipal

www.coneval.org.mx

Lo que se mide se puede mejorar

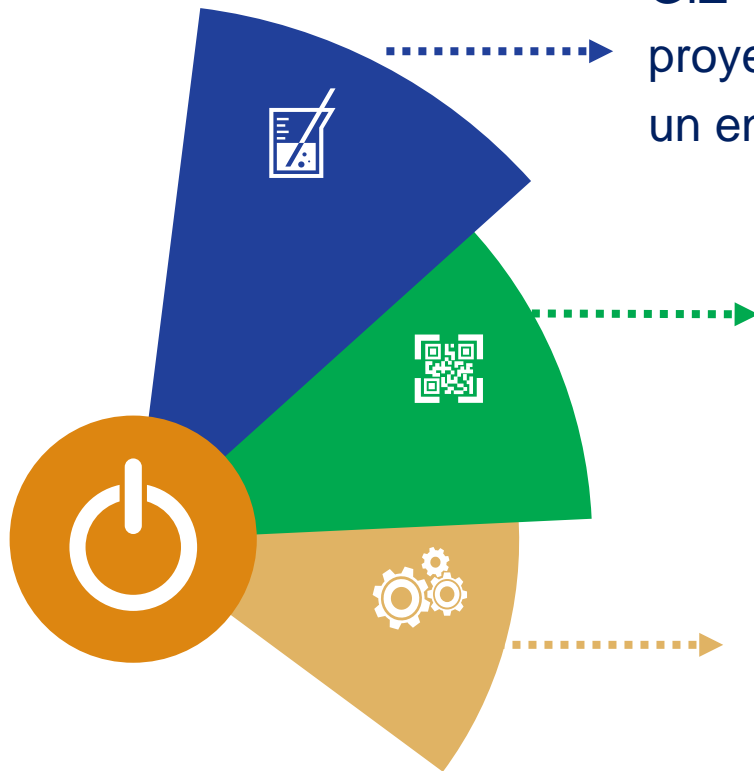
## ¿De dónde surge DataMun?

La Cooperación Alemana fortalece la sostenibilidad de la Agenda 2030 en México

1	2	3	4
Acompañamiento del Consejo Nacional de la Agenda 2030	Coadyuvar en la coherencia y financiamiento de las políticas públicas para la Agenda 2030	Fortalecimiento de la creación de alianzas multi-actor	Implementación de la Agenda 2030 a nivel subnacional

Bajo una visión **prospectiva** e **integral**, y poniendo en práctica el principio transversal de “**no dejar a nadie atrás**”

## ¿De dónde surge DataMun?

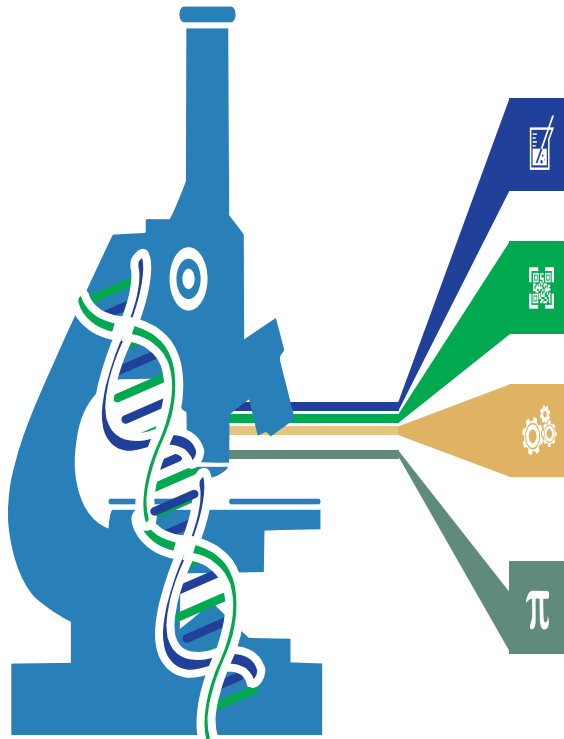


GIZ Alemania lanza concurso para financiar proyectos orientados al combate a la pobreza con un enfoque de “no dejar a nadie atrás”

10 Proyectos seleccionados a nivel global con base en criterios de solidez técnica, innovación y alcance

DATAMUN (“LNOB Benchmarking”, en inglés) resultó el único proyecto seleccionado de México

## Motivación



Más de 800 obligaciones para el municipio

La evaluación a nivel municipal es obligatoria

Los municipios enfrentan restricciones que limitan implementar la evaluación con el esquema federal

Objetivos comunes de política pública con estrategias fragmentadas

DataMun facilita el acceso a información comparativa sobre el desempeño de los municipios con el propósito de identificar ejemplos emblemáticos

# Proceso para el diseño de DataMun

Primer ejercicio: Acceso simplificado a un conjunto acotado de indicadores



# ¿Cómo fomentar la medición de resultados en los municipios?

## 1 Servicios públicos (art. 115 CPEUM)

Es una obligación intransferible del municipio:



## 2 Acceso a derechos sociales

Obligación de la federación, la entidad federativa y el municipio

## 3 Indicadores asociados a Agenda 2030

- Desigualdad económica
- Género
- Migración

## 4 Información contextual

- Instrumentos de planeación y evaluación

## Atributos de los 63 indicadores

Información para los 2,457 municipios

Periodicidad de actualización: bienal y quinquenal

Construir una serie histórica

información generada por instituciones con rigor técnico

## Visualización de la información

**1**

**Cifra actualizada:** Corresponde al último dato disponible

**2**

**Histórico:** Información comparable del indicador en el tiempo, a partir de 2010

**3**

**Familias:** Se presentan el desempeño de municipios que comparten alguna característica (Región, tamaño del municipio, población indígena o gobierno electrónico)



## Valor agregado



## Veamos un Ejemplo



Inicio

Proyecto

Acerca de

Contacto

Lo que se mide se puede mejorar



# DataMun

Datos del avance municipal

NO DEJAR A NADIE ATRÁS



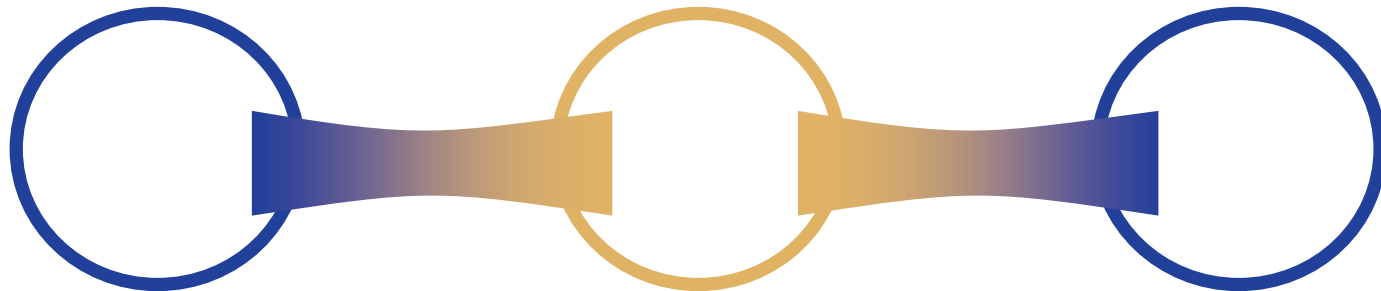
<http://sistemas.coneval.org.mx/DATAMUN>

## Los siguientes pasos

11 de  
noviembre 2019

Noviembre-  
marzo

2020-?



Evento de  
lanzamiento GIZ-  
CONEVAL-  
Inafed-Indesol

Campaña de  
difusión:  
presentaciones  
regionales

Diseñar un conjunto  
de indicadores que  
midan la calidad de la  
gestión municipal

**¡Gracias por su atención!**



/coneval



/conevalvideo



@coneval



coneval\_mx