



Subsecretaría  
de planeación  
y evaluación



Secretaría de Planeación  
Administración y Finanzas  
GOBIERNO DEL ESTADO DE JALISCO

## Estructura institucional

---

- Administración 2013 marzo – 2018
- Secretaría de Planeación, Administración y Finanzas
  - Subsecretaría de Planeación y Evaluación
    - Dirección General de Evaluación y Seguimiento



## ¿Qué pretendemos?



PLAN ESTATAL DE  
**DESARROLLO**  
JALISCO 2013 - 2033

Impulsar un sistema de monitoreo de evolución y cumplimiento de metas a indicadores estratégicos, que basado en la teoría de cambio de la acción gubernamental muestre cómo vamos en Jalisco en materia del desarrollo para el bienestar (PED Jalisco 2033).

## ¿Qué hicimos?



PLAN ESTATAL DE  
**DESARROLLO**  
JALISCO 2013 - 2033

Propuestas de indicadores de Dependencias y entidades; consultas PED; diagnósticos y estudios; base de datos existente

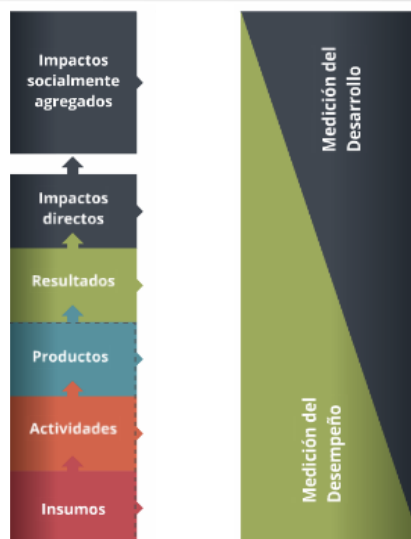
Mesa Técnica de Revisión de Indicadores (METRIJAL) (Subseplan, COEPO, SEIJAL, IIT)

Validación para la apropiación de indicadores por dependencias del Poder Ejecutivo

Definición de metas 2015, 2018 y 2033

## ¿Qué hicimos?

- Desarrollo para el bienestar
- Cooperación- Colaboración sectorial (intra y trans gubernamental)
- Separación de instrumentos por alcance para el monitoreo



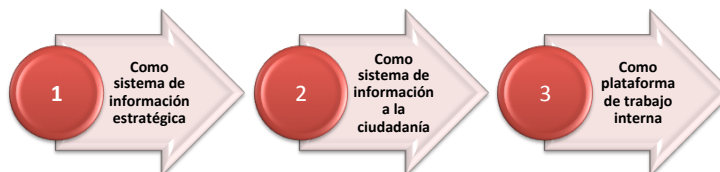
## ¿Qué es el Tablero MIDE?

Es un **sistema de información** que permite la consulta, **actualización y seguimiento** de la evolución periódica de los indicadores del **Plan Estatal de Desarrollo Jalisco 2013-2033** y de **Programas Sectoriales**.

“Nos dice: *¿Cómo estamos en Jalisco?*”



### Utilidad bajo 3 ópticas



Subsecretaría de planeación y evaluación




Secretaría de Planeación  
Administración y Finanzas  
GOBIERNO DEL ESTADO DE JALISCO




1 Como sistema de información estratégica

- Seguimiento a los indicadores contemplados en el Plan Estatal de Desarrollo.
- Monitoreo del comportamiento de temas sensibles, como seguridad pública, salud y desarrollo económico; entre otros.
- Facilita la medición y monitoreo de avances en el cumplimiento de metas y objetivos estratégicos por dimensión de desarrollo, programa sectorial o global.

Subsecretaría de planeación y evaluación



Secretaría de Planeación  
Administración y Finanzas  
GOBIERNO DEL ESTADO DE JALISCO



2 Como sistema de información a la ciudadanía

- Consulta en línea y de libre acceso a la información que es registrada en el Mide.
- Búsqueda y consulta de indicadores, con información histórica y desagregada por municipio y/o entidad federativa. Permite mapear, graficar y descargar datos.
- Recepción de observaciones o peticiones específicas de cualquiera que acceda al sistema.

Subsecretaría de planeación y evaluación

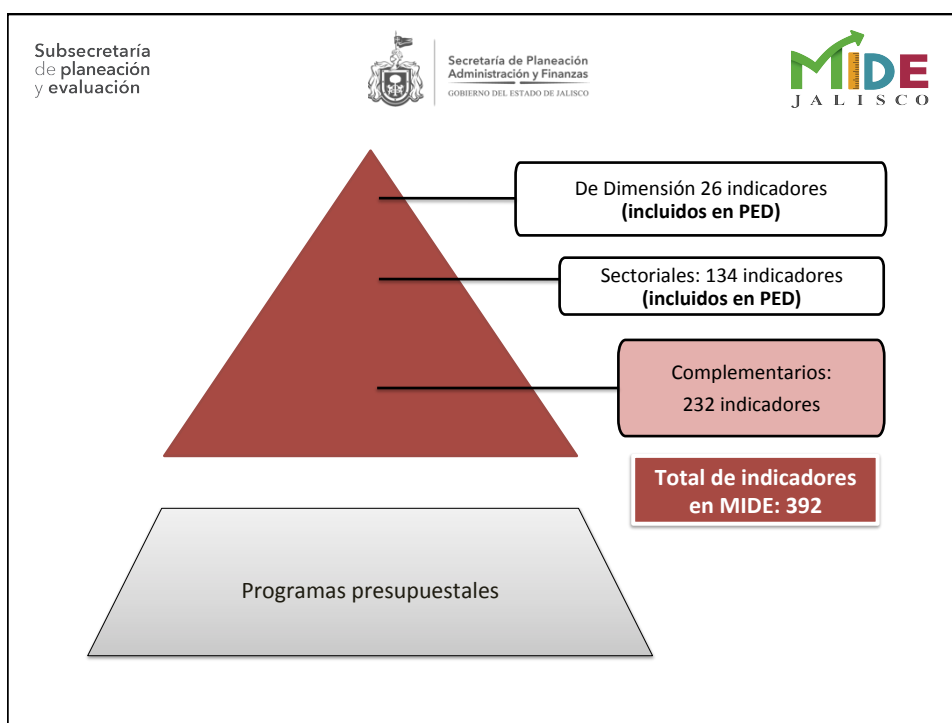
Secretaría de Planeación Administración y Finanzas  
GOBIERNO DEL ESTADO DE JALISCO

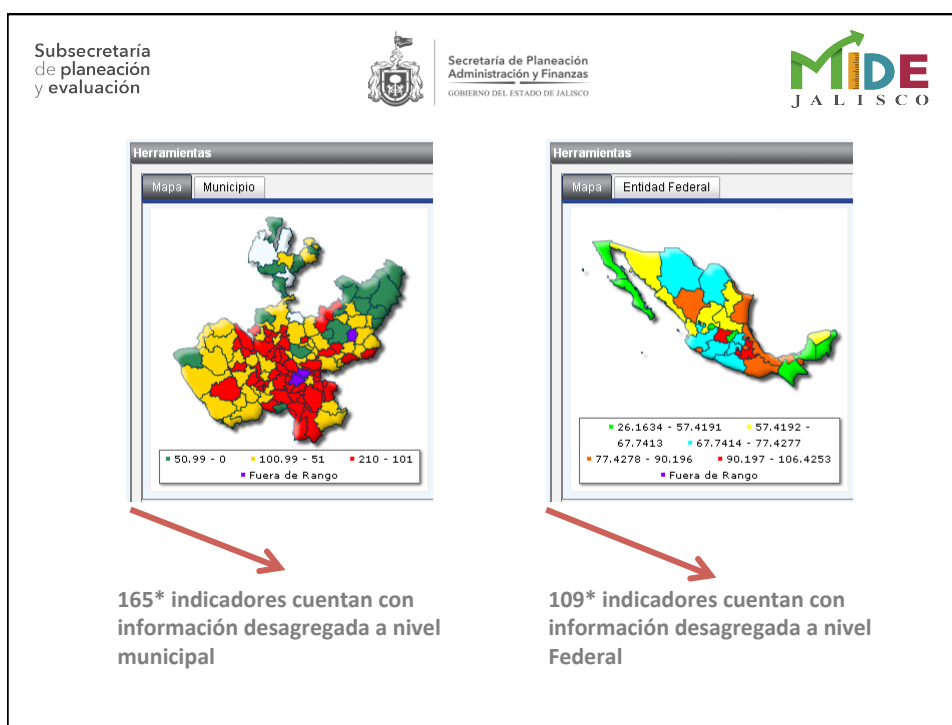
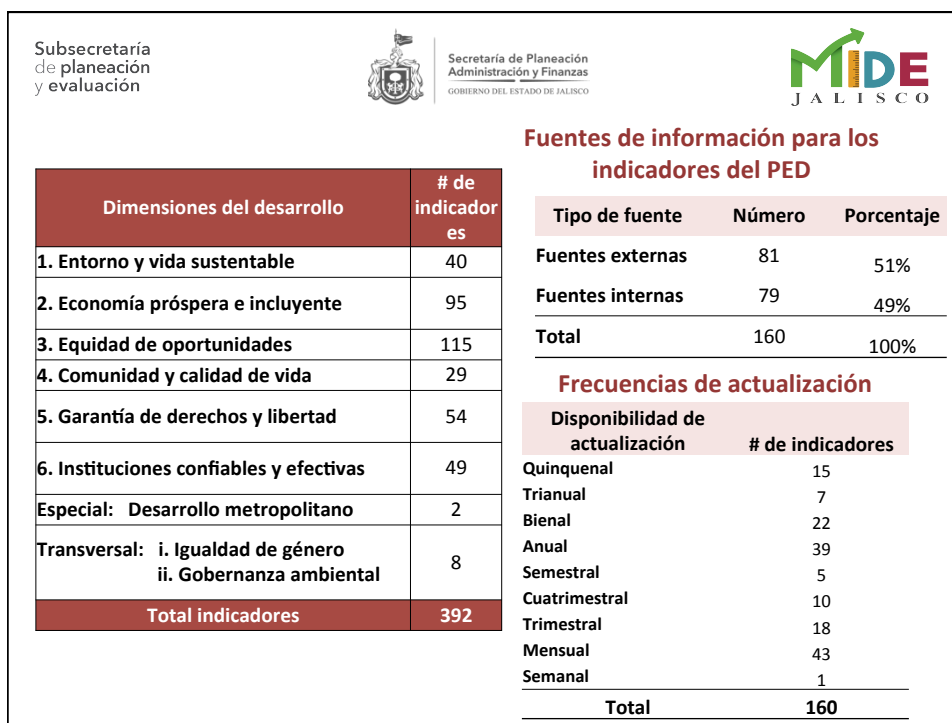
MIDE  
JALISCO

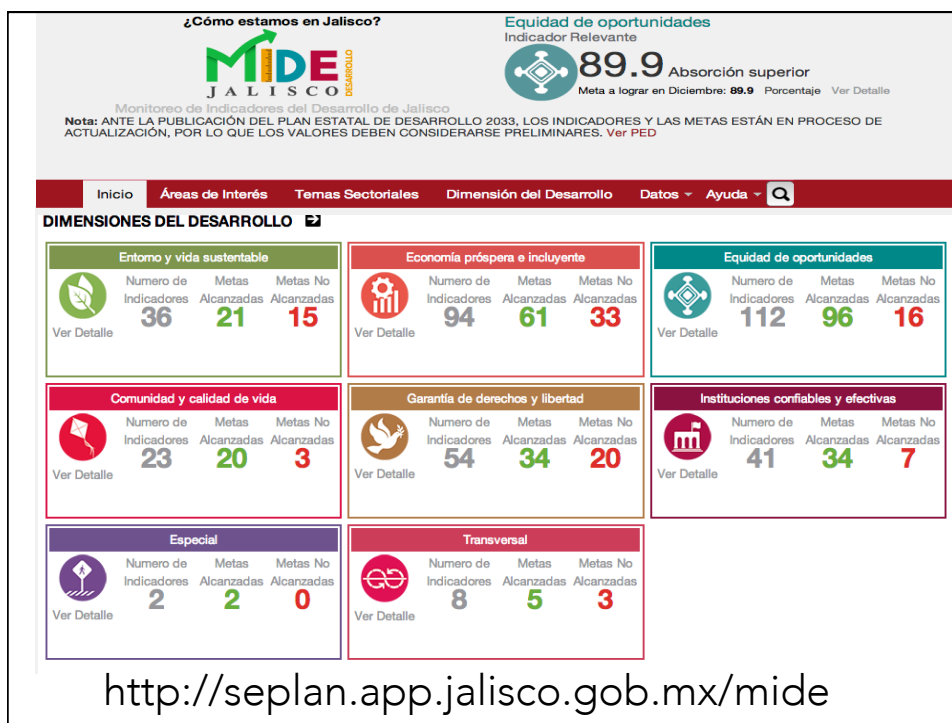
3  
Como plataforma de trabajo interna

- Red virtual de trabajo (entre Subseplan y 36 dependencias) mediante la cual se reporta e integra información en tiempo real.
- Plataforma con campos de información predeterminados que facilitan una constante actualización de indicadores.
- Se manejan distintos perfiles de usuario, posibilitando validaciones y supervisiones.
- Se imprimen reportes por dependencia, dimensión o temática sectorial.
- Fuente de información para la elaboración de los informes de gobierno.

■ No iniciado. 
 ■ En proceso. 
 ■ Finalizado Captura. 
 ■ Validado SUBSEPLAN. 
 [?](#)







## ¿Hacia dónde vamos?



- Afinar los indicadores complementarios
- Mejorar la apropiación institucional
- Modelar y desarrollar las cadenas de valor con los Planes Sectoriales y el Inventario de Programas y Acciones Gubernamentales para el Bienestar
- Mejorar la articulación con el Programa Anual de Evaluación de Jalisco

*¡ Gracias !*



Secretaría de Planeación  
Administración y Finanzas  
GOBIERNO DEL ESTADO DE JALISCO