



Tlaxcala*

Resultados generales

Posición respecto a las entidades

2019: 18

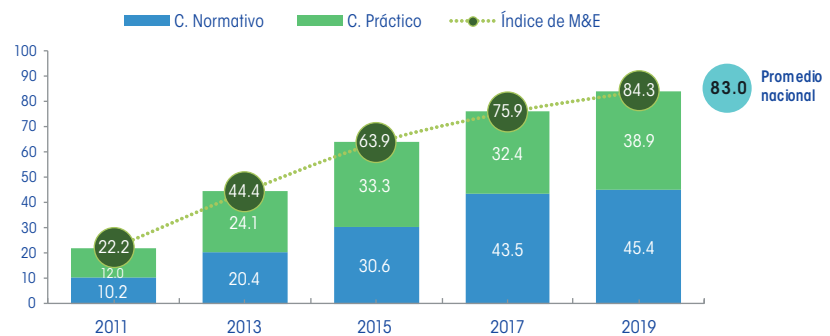
2017: 18

2015: 16

2013: 20

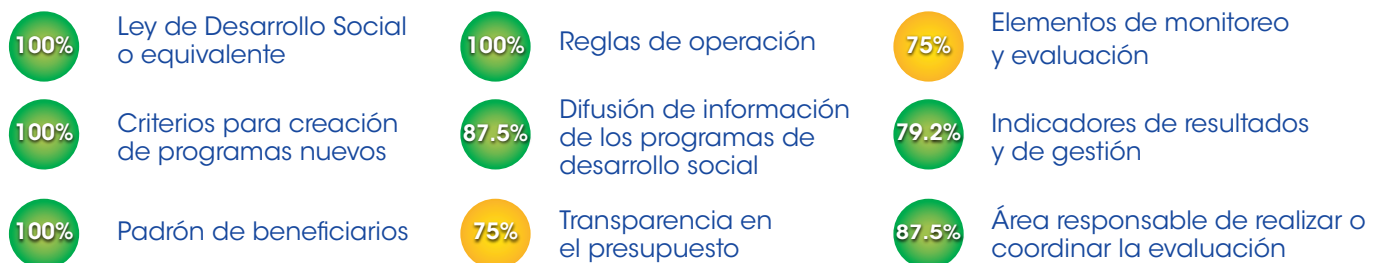
2011: 31

Gráfica 1. Resultados de Tlaxcala en el índice 2011-2019



Fuente: Elaboración del CONEVAL.

Resultados por elemento de análisis 2019



Tlaxcala está clasificada como una entidad con avance medio en la generación de elementos de monitoreo y evaluación. A continuación, se presentan sus principales resultados:

	Entre 2011 y 2019, mejoró su puntuación en el diagnóstico en 62.1 puntos porcentuales.		Entre el período de 2017 y 2019, el componente normativo aumentó en 1.9 y en el práctico aumentó en 6.5.
	Entre 2017 y 2019, registró un avance de 8.4 puntos en el índice.		En el componente normativo hubo avances en la regulación del área responsable de la evaluación y los elementos que la conforman.
	En 2019 se ubicó 1.3 puntos porcentuales por arriba del promedio nacional.		En el componente práctico hubo avances en la difusión del presupuesto desagregado a programas.

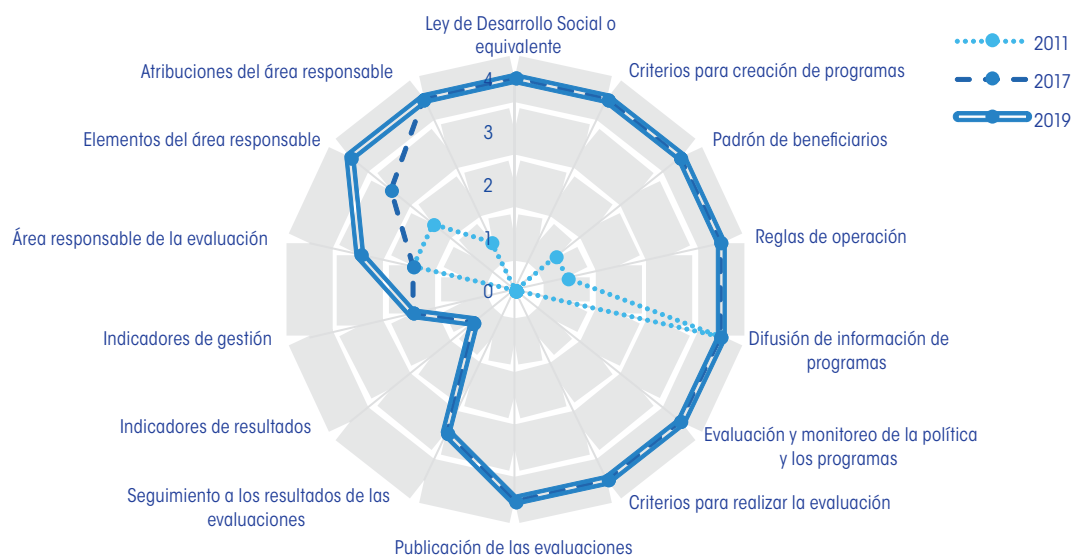
*Resultados del Diagnóstico del avance en monitoreo y evaluación en las entidades federativas 2019

Resultados componente normativo

Tlaxcala presentó una tendencia creciente en el componente normativo entre 2011 y 2019. De 2017 a 2019 se registró un avance en la definición del área responsable de la evaluación y los elementos que la conforman.

- La normatividad señala que el área responsable de la evaluación, perteneciente a la Secretaría de Planeación y Finanzas cuenta con autonomía técnica y es ajena a la operación de programas.
- Se regula que el Comité Consultivo, señalado en la Ley de Desarrollo Social, podrá coordinarse con otras áreas, dependencias y organismos que realicen evaluaciones de programas de desarrollo social.
- Los Lineamientos generales para la evaluación de los proyectos, programas y políticas públicas de la administración pública estatal continúan vigentes y regulan los criterios para realizar la evaluación y su publicación.

Gráfica 2. Cambio en el componente normativo, Tlaxcala, 2011, 2017 y 2019



Fuente: Elaboración del CONEVAL.

Resultados componente práctico

Tlaxcala presentó una tendencia creciente en el componente práctico entre 2011 y 2019. De 2017 a 2019 se cuenta con avance en temas como padrón de beneficiarios, reglas de operación, información del presupuesto a programas, planeación de evaluaciones, seguimiento a los resultados de las evaluaciones y en el área responsable de la evaluación.

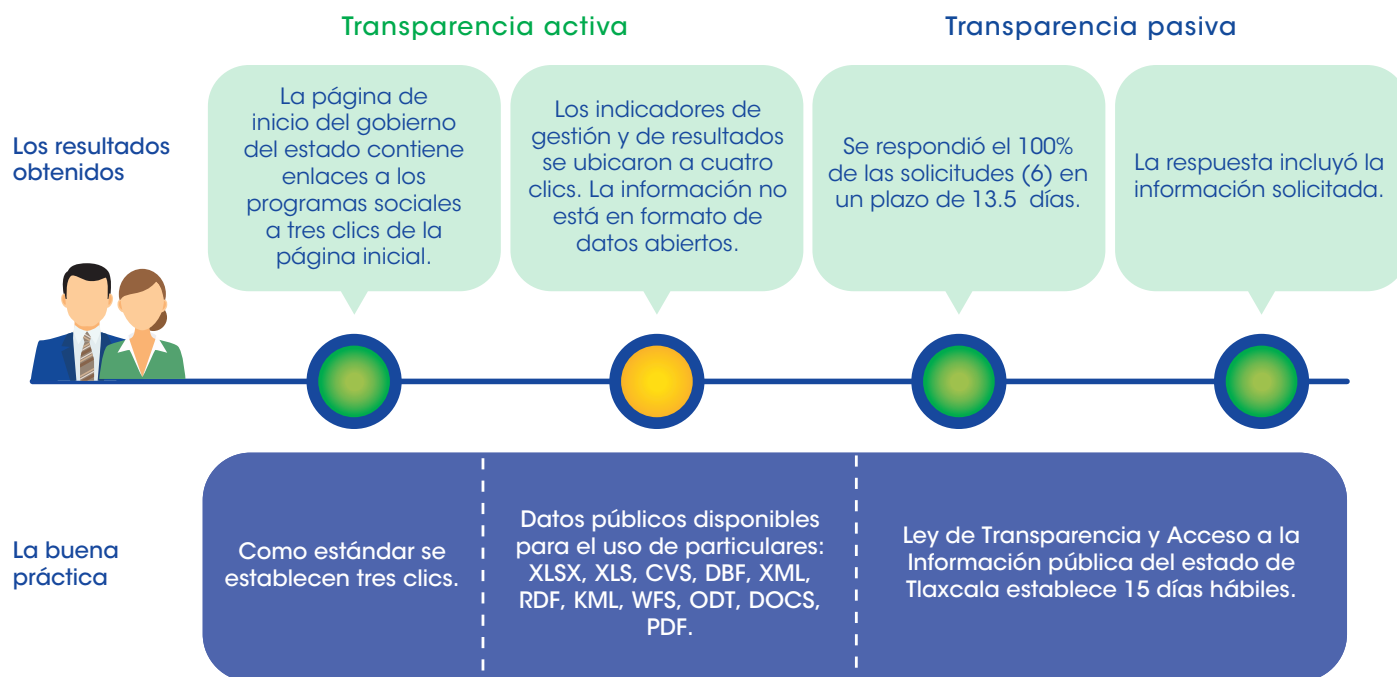
- Se encontraron de forma pública algunos padrones de beneficiarios que incluyen el perfil de los sujetos de apoyo, domicilio, programa y tipo de apoyo otorgado. Es importante destacar que la entidad cuenta con un padrón único de beneficiarios, sin embargo, la información del mismo no está actualizada.
- Las reglas de operación de los programas son públicas y con información sobre el objetivo, población objetivo, institución responsable, tipo de apoyo, criterios de elegibilidad, forma de entrega de los apoyos e indicadores.
- La información del presupuesto desagregado de los programas de desarrollo social es pública.
- El Programa Anual de Evaluación 2019, identifica los programas a evaluar en el año, tipos de evaluaciones a realizarse y los plazos.
- El sitio del área responsable de realizar la evaluación, Dirección Técnica de Evaluación del Desempeño, adscrita a la Secretaría de Finanzas, establece su objetivo, estructura organizacional y su ámbito de acción geográfica, faltaría señalar los mecanismos de vinculación con otras áreas de evaluación.

Gráfica 3. Cambio en el componente práctico, Tlaxcala, 2011, 2017 y 2019



Fuente: Elaboración del CONEVAL.

Hallazgos sobre acceso a la información en Tlaxcala



Fuente: Elaboración del CONEVAL.

Conclusiones y sugerencias de acción

- **Padrón de beneficiarios.** Se recomienda publicar el padrón único de beneficiarios con información actualizada.
- **Indicadores de resultados y de gestión.** Se sugiere regular el contenido de los indicadores de resultados y de gestión, e incluir los siguientes datos: nombre, descripción de lo que busca medir, método de cálculo, unidad de medida, frecuencia de medición, línea base y metas.
- **Seguimiento a resultados de evaluaciones.** Se propone que la información del seguimiento a resultados de evaluaciones se ubique en sitios con acceso desde las páginas oficiales de la entidad.
- **Estudios, diagnósticos e investigaciones.** Se recomienda que se realicen estudios sobre problemáticas de desarrollo social, para analizar causas, efectos, características y población afectada, así como proponer acciones que contribuyan a solucionarlas.

Av. Insurgentes Sur 810,
colonia Del Valle, alcaldía de Benito Juárez,
CP.03100, Ciudad de México.

Lo que se mide se puede mejorar
www.coneval.org.mx



Coneval



@Coneval



conevalvideo



@coneval_mx



blogconeval.gob.mx