

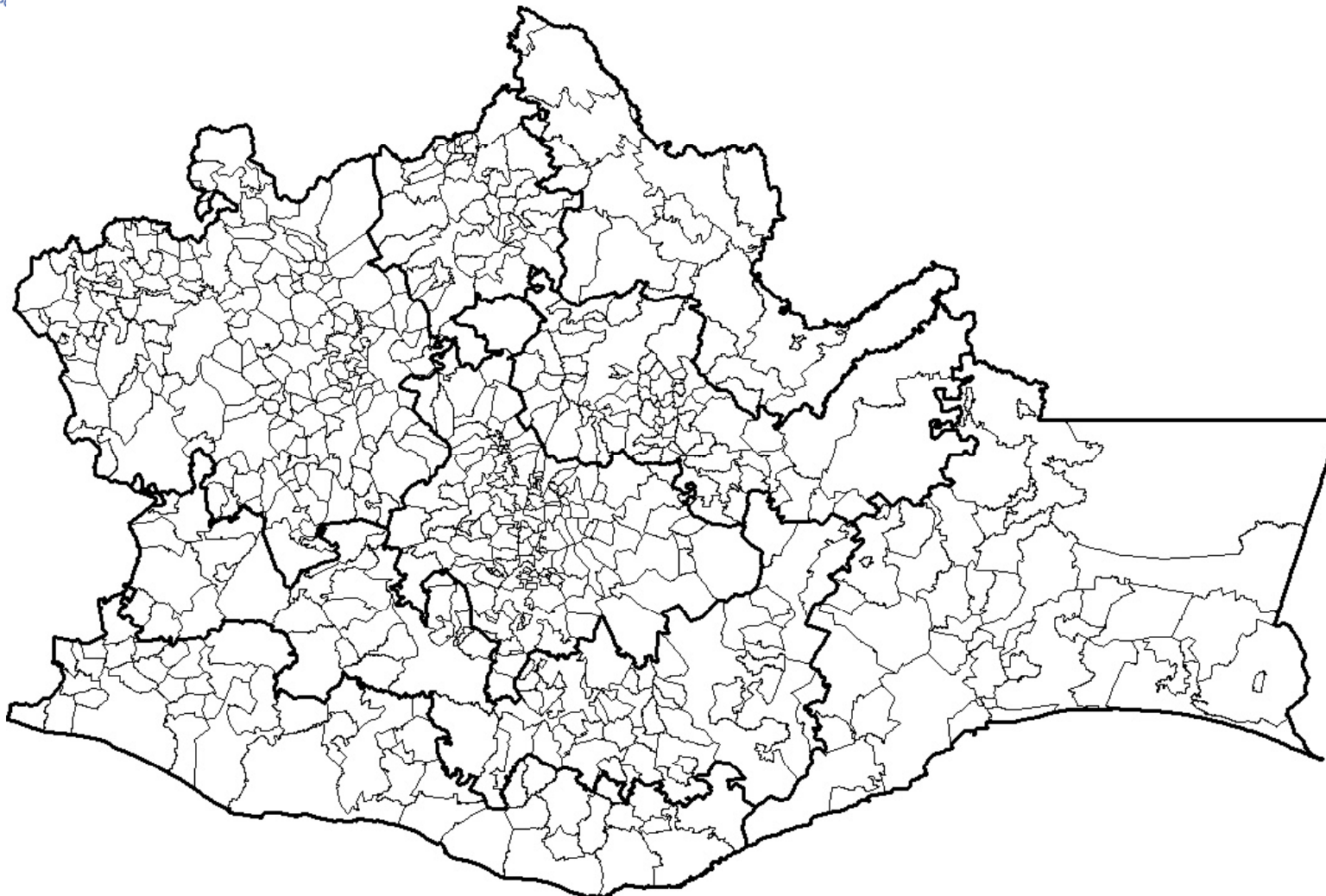
The logo for CONEVAL, featuring the word "CONEVAL" in a bold, blue, sans-serif font. The letter "O" is stylized with a green vertical bar on its left side.

Consejo Nacional de Evaluación  
de la Política de Desarrollo Social

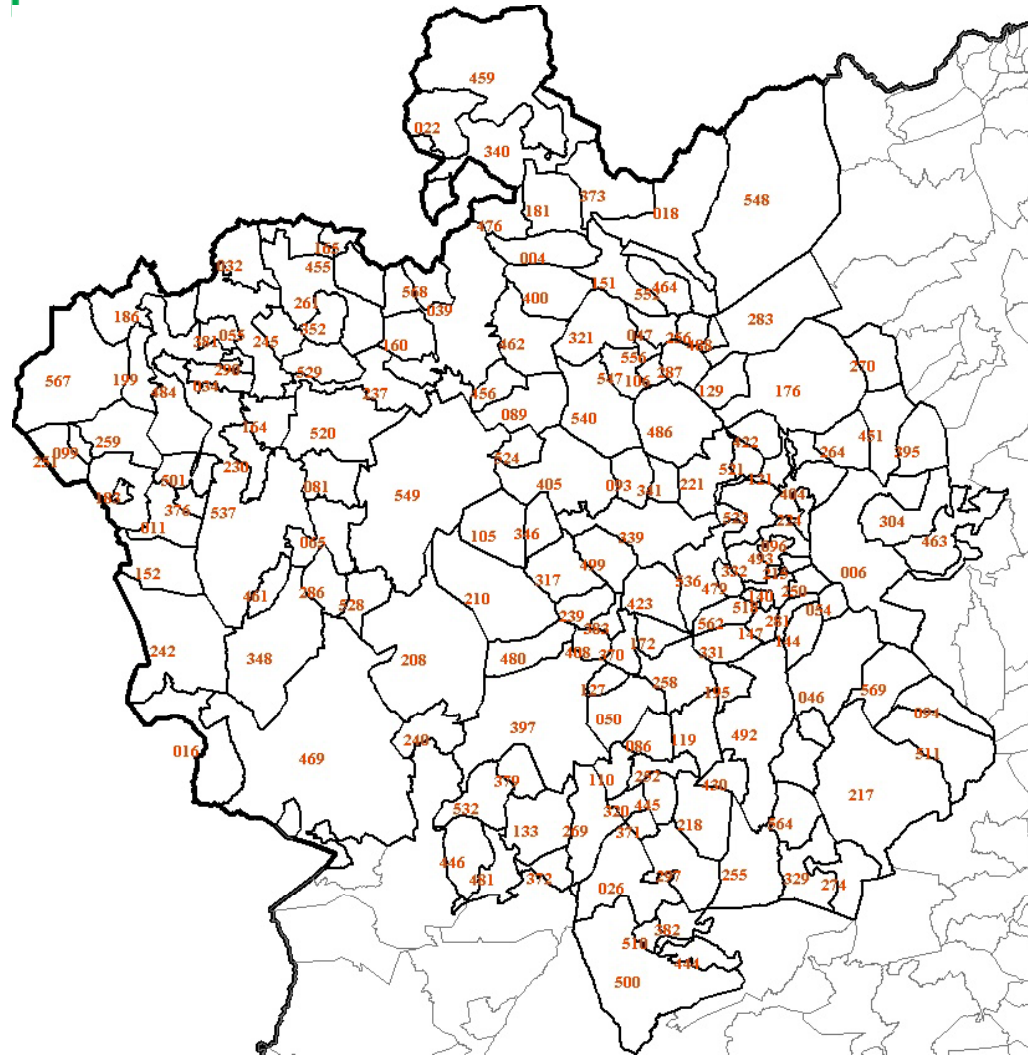
# Mapas de pobreza 2000

## Oaxaca

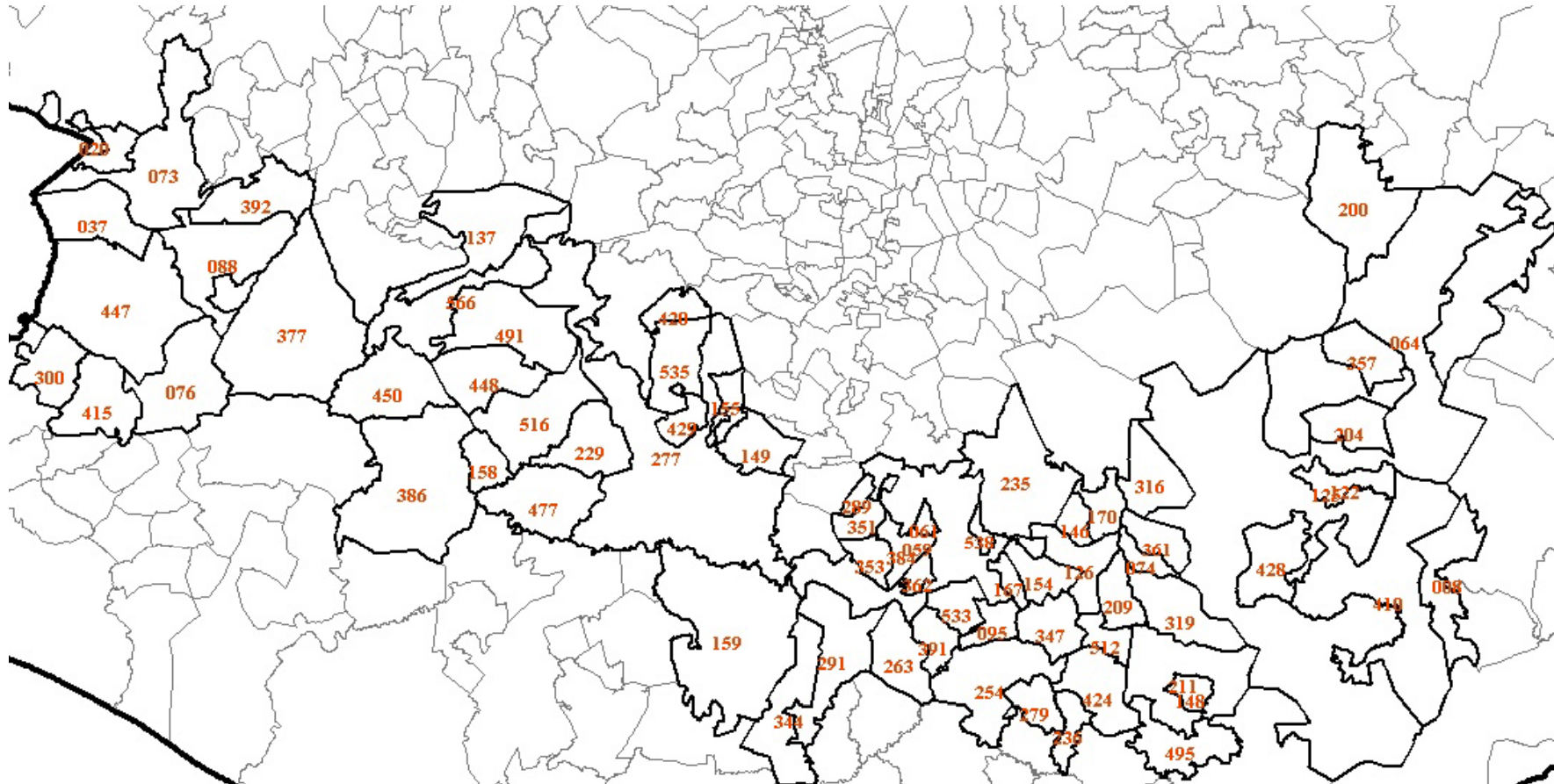
A solid green horizontal bar located at the bottom of the page.

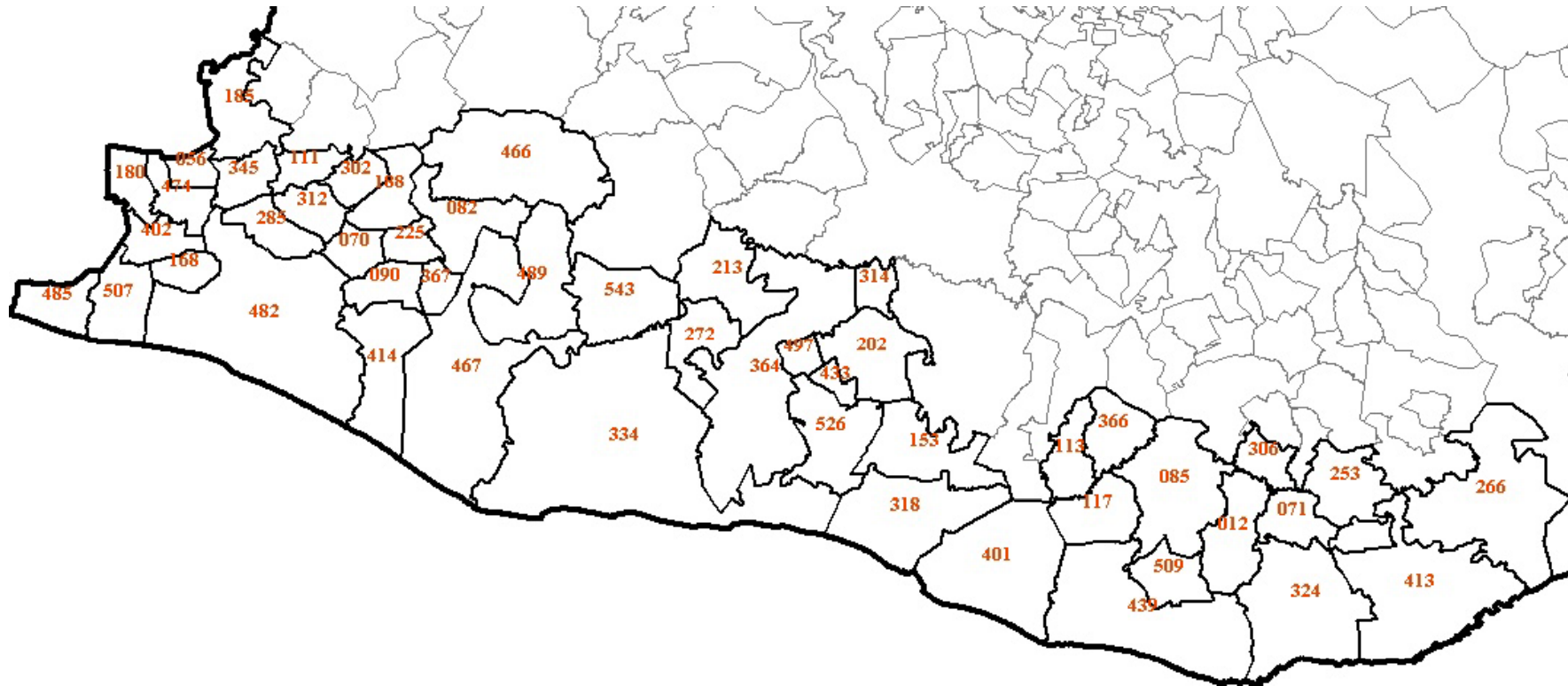


## Municipios de Oaxaca

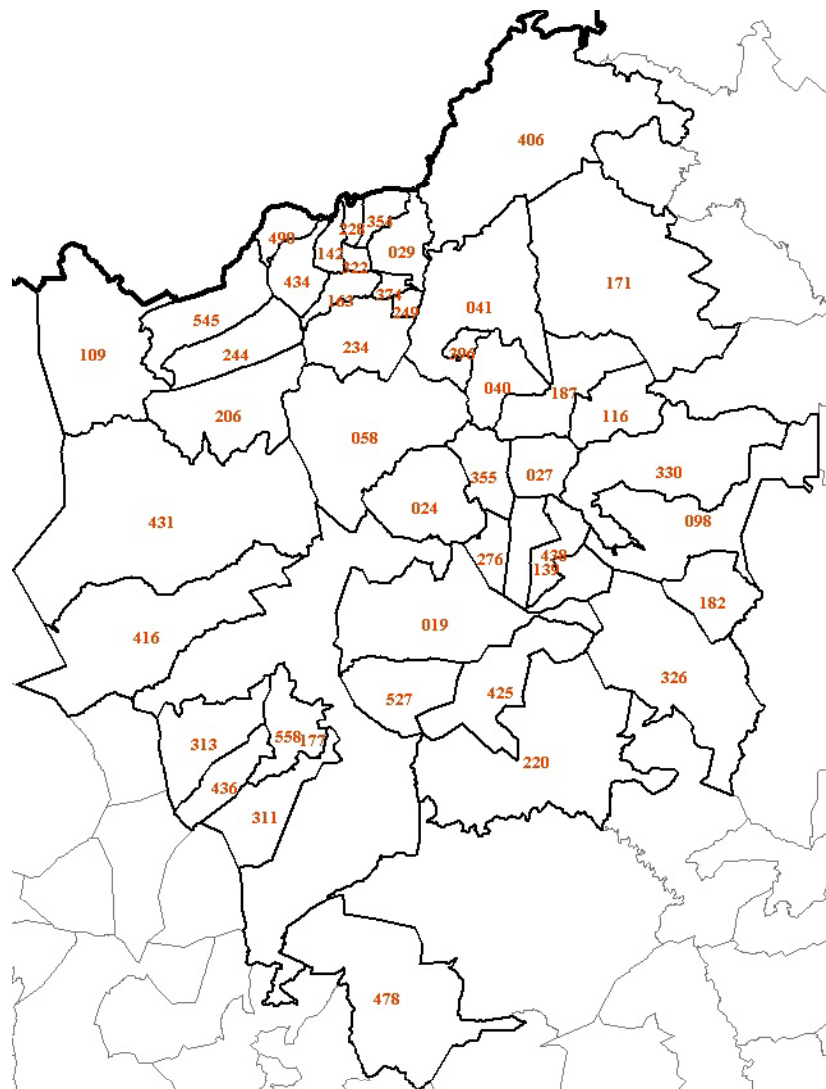


## Municipios de Oaxaca

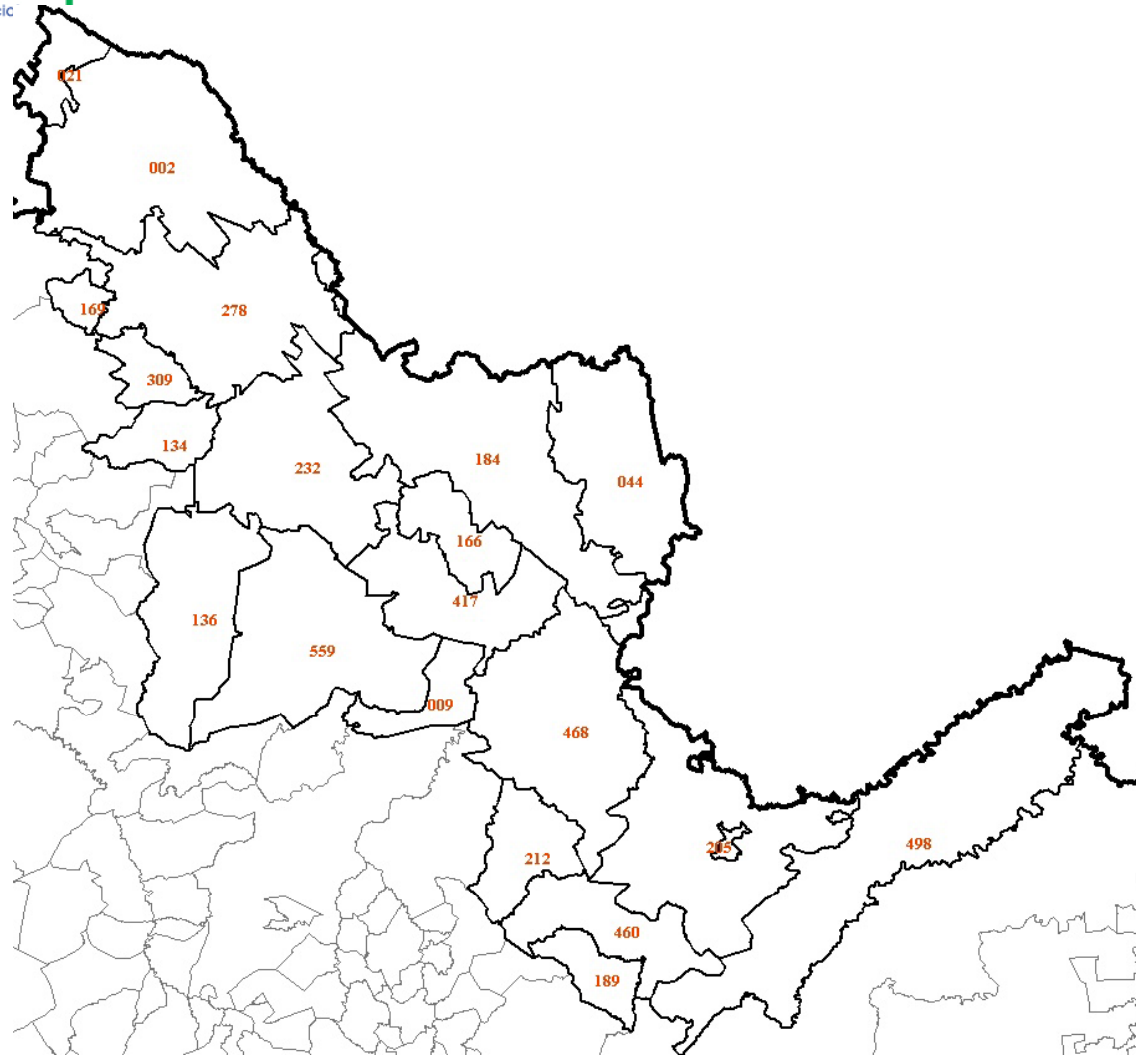




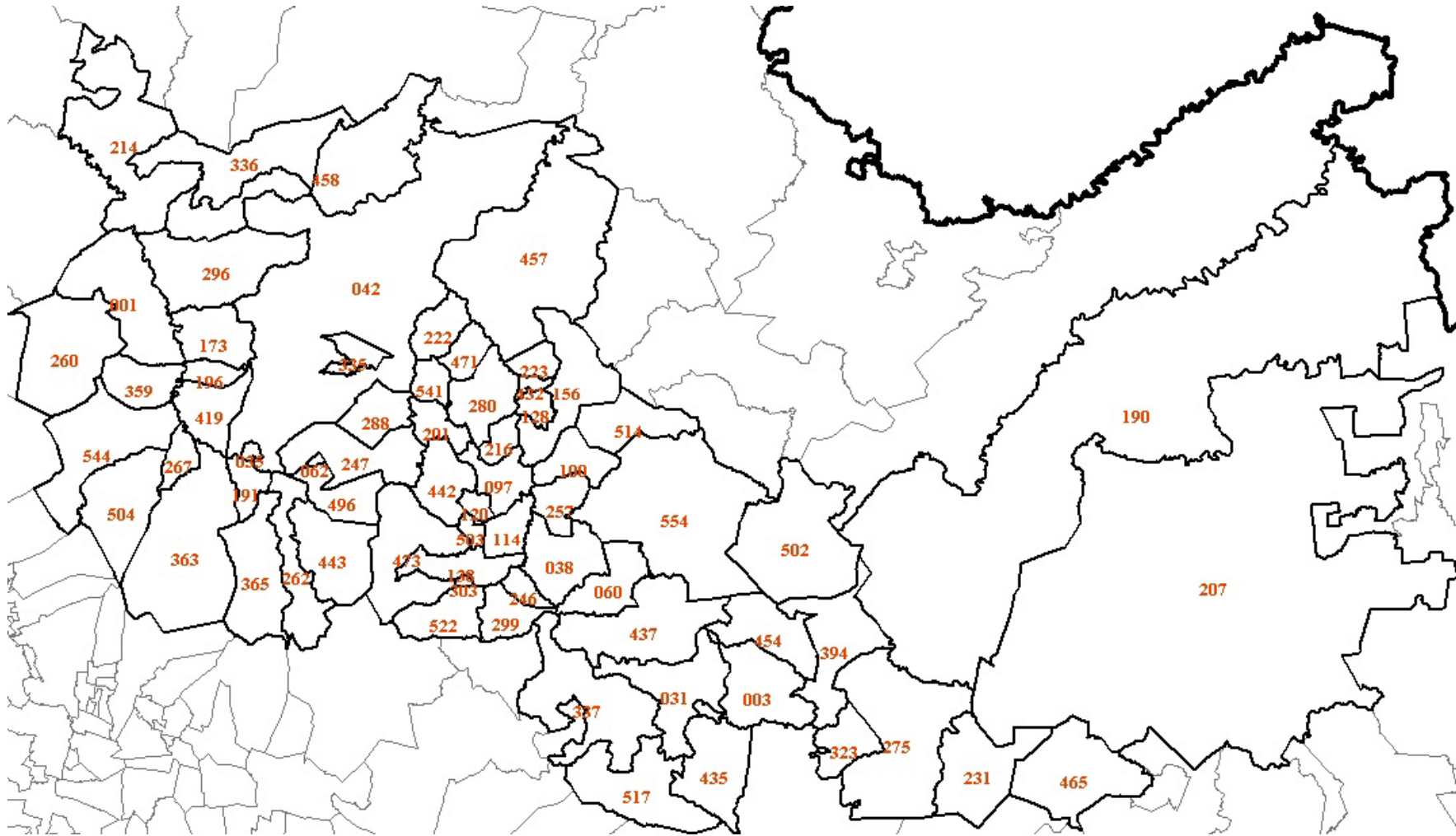
## Municipios de Oaxaca



## Municipios de Oaxaca

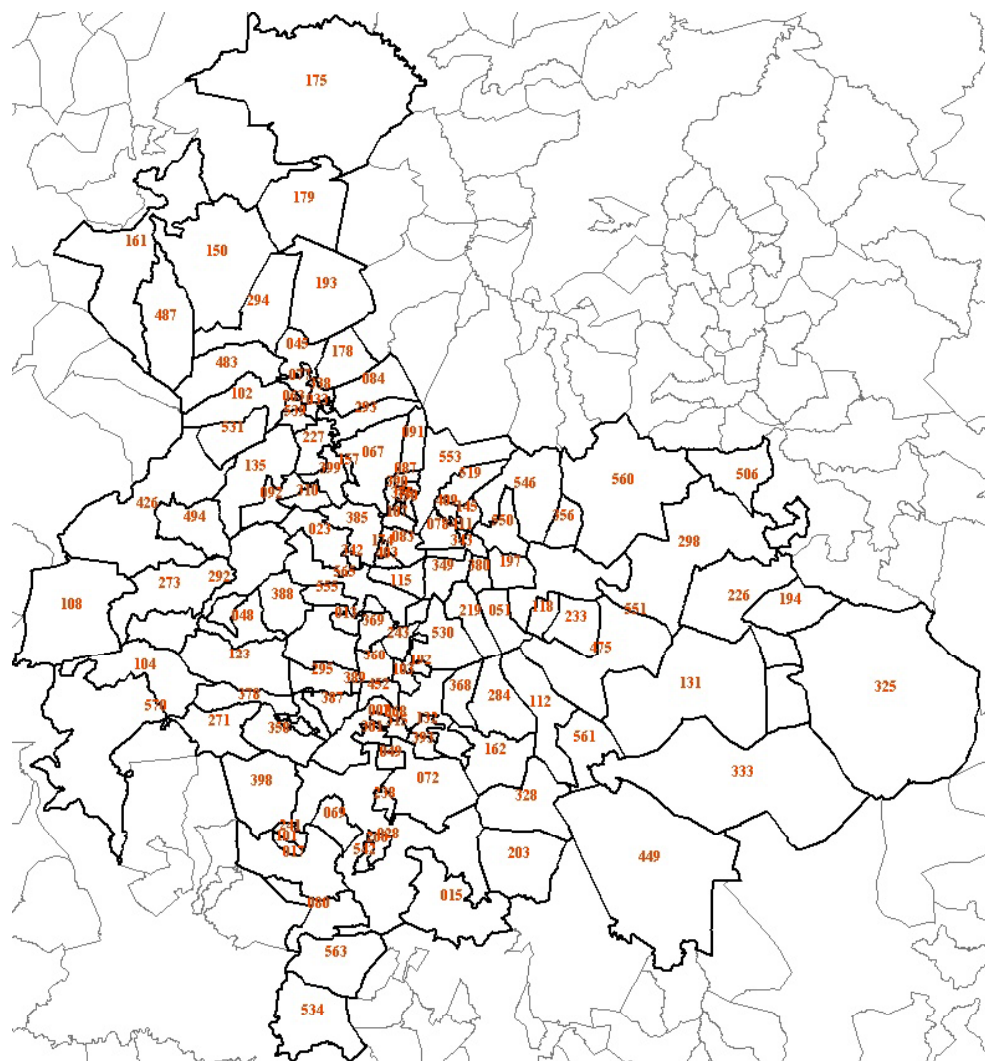


## Municipios de Oaxaca

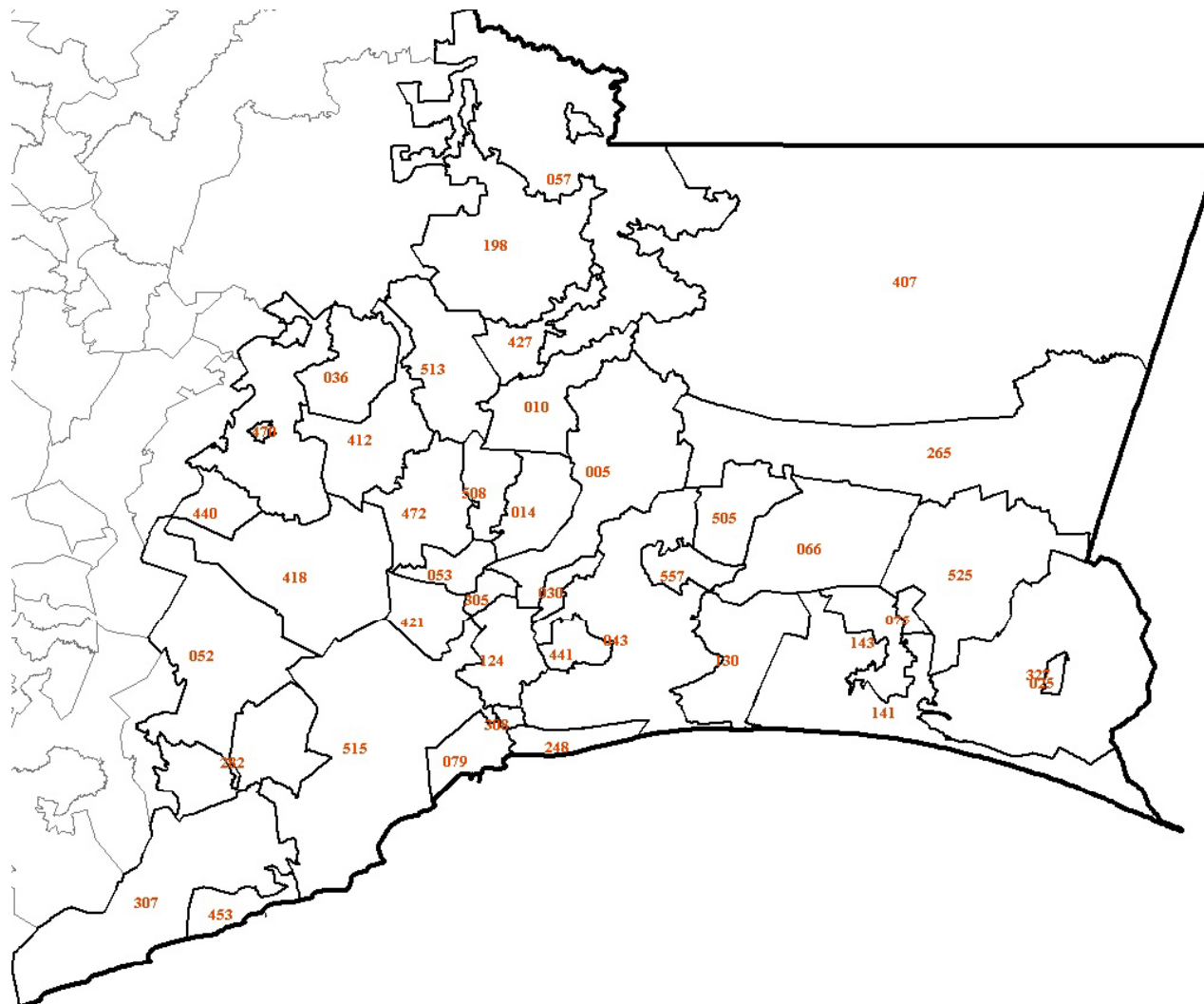




## Municipios de Oaxaca



## Municipios de Oaxaca



## Municipios de Oaxaca

Clave del municipio	Municipio	Población 2000
00	Nacional	97,483,412
<b>20</b>	<b>Oaxaca</b>	<b>3,441,317</b>
20001	Abejones	1,540
20002	Acatlán de Pérez Figueroa	44,579
20003	Asunción Cacalotepec	2,567
20004	Asunción Cuyotepeji	883
20005	Asunción Ixtaltepec	14,255
20006	Asunción Nochixtlán	13,745
20007	Asunción Ocotlán	3,655
20008	Asunción Tlacolulita	918
20009	Ayotzintepec	6,366
20010	El Barrio de la Soledad	13,186
20011	Calihualá	1,338
20012	Candelaria Loxicha	9,566
20013	Ciénega de Zimatlán	2,942
20014	Ciudad Ixtepec	22,675
20015	Coatecas Altas	4,919
20016	Coicoyán de las Flores	5,733
20017	La Compañía	3,998
20018	Concepción Buenavista	946
20019	Concepción Pápalo	3,077
20020	Constancia del Rosario	3,295
20021	Cosolapa	14,467
20022	Cosoltepec	931
20023	Cuilápam de Guerrero	12,812
20024	Cuyamecalco Villa de Zaragoza	4,298
20025	Chahuites	9,799
20026	Chalcatongo de Hidalgo	7,828
20027	Chiquihuitlán de Benito Juárez	2,501
20028	Heroica Ciudad de Ejutla de Crespo	18,457
20029	Eloxochitlán de Flores Magón	4,149
20030	El Espinal	7,705

Clave del municipio	Municipio	Población 2000
00	Nacional	97,483,412
<b>20</b>	<b>Oaxaca</b>	<b>3,441,317</b>
20031	Tamazulápam del Espíritu Santo	6,704
20032	Fresnillo de Trujano	1,138
20033	Guadalupe Etla	2,004
20034	Guadalupe de Ramírez	1,368
20035	Guelatao de Juárez	754
20036	Guevea de Humboldt	5,604
20037	Mesones Hidalgo	4,185
20038	Villa Hidalgo	2,132
20039	Heroica Ciudad de Huajuapam de	53,219
20040	Huauतेpec	5,748
20041	Huautla de Jiménez	31,859
20042	Ixtlán de Juárez	7,287
20043	Juchitán de Zaragoza	78,512
20044	Loma Bonita	40,877
20045	Magdalena Apasco	3,942
20046	Magdalena Jaltepec	3,717
20047	Santa Magdalena Jicotlán	109
20048	Magdalena Mixtepec	946
20049	Magdalena Ocotlán	1,029
20050	Magdalena Peñasco	3,264
20051	Magdalena Teitipac	3,604
20052	Magdalena Tequisistlán	6,011
20053	Magdalena Tlacotepec	1,116
20054	Magdalena Zahuatlán	434
20055	Mariscal de Juárez	3,383
20056	Mártires de Tacubaya	1,275
20057	Matías Romero Avendaño	39,246
20058	Mazatlán Villa de Flores	13,947
20059	Miahuatlán de Porfirio Díaz	32,780
20060	Mixistlán de la Reforma	2,666

## Municipios de Oaxaca

Clave del municipio	Municipio	Población 2000
00	Nacional	97,483,412
<b>20</b>	<b>Oaxaca</b>	<b>3,441,317</b>
20061	Monjas	2,392
20062	Natividad	579
20063	Nazareno ETLA	3,368
20064	Nejapa de Madero	7,531
20065	Ixpantepec Nieves	1,835
20066	Santiago Niltepec	5,308
20067	Oaxaca de Juárez	256,326
20068	Ocotlán de Morelos	18,183
20069	La Pe	2,032
20070	Pinotepa de Don Luis	6,226
20071	Pluma Hidalgo	3,828
20072	San José del Progreso	5,661
20073	Putla Villa de Guerrero	28,059
20074	Santa Catarina Quioquitani	424
20075	Reforma de Pineda	2,675
20076	La Reforma	3,548
20077	Reyes ETLA	2,423
20078	Rojas de Cuauhtémoc	1,061
20079	Salina Cruz	76,593
20080	San Agustín Amatengo	1,796
20081	San Agustín Atenango	2,318
20082	San Agustín Chayuco	4,594
20083	San Agustín de las Juntas	4,970
20084	San Agustín ETLA	3,206
20085	San Agustín Loxicha	22,495
20086	San Agustín Tlacotepec	751
20087	San Agustín Yatareni	3,400
20088	San Andrés Cabecera Nueva	2,931
20089	San Andrés Dinicuiti	2,136
20090	San Andrés Huaxpaltepec	5,638

Clave del municipio	Municipio	Población 2000
00	Nacional	97,483,412
<b>20</b>	<b>Oaxaca</b>	<b>3,441,317</b>
20091	San Andrés Huayápam	3,909
20092	San Andrés Ixtlahuaca	1,377
20093	San Andrés Lagunas	563
20094	San Andrés Nuxiño	2,067
20095	San Andrés Paxtlán	3,723
20096	San Andrés Sinaxtla	677
20097	San Andrés Solaga	1,678
20098	San Andrés Teotilápam	4,250
20099	San Andrés Tepetlapa	548
20100	San Andrés Yaá	537
20101	San Andrés Zabache	916
20102	San Andrés Zautla	3,074
20103	San Antonino Castillo Velasco	4,809
20104	San Antonino el Alto	2,243
20105	San Antonino Monte Verde	6,200
20106	San Antonio Acutla	339
20107	San Antonio de la Cal	15,261
20108	San Antonio Huitepec	4,294
20109	San Antonio Nanahuatípam	1,209
20110	San Antonio Sinicahua	1,362
20111	San Antonio Tepetlapa	3,818
20112	San Baltazar Chichicápam	2,881
20113	San Baltazar Loxicha	2,873
20114	San Baltazar Yatzachi el Bajo	788
20115	San Bartolo Coyotepec	4,740
20116	San Bartolomé Ayautla	3,833
20117	San Bartolomé Loxicha	2,512
20118	San Bartolomé Quialana	2,731
20119	San Bartolomé Yucuañe	523
20120	San Bartolomé Zoogocho	638

## Municipios de Oaxaca

Clave del municipio	Municipio	Población 2000
00	Nacional	97,483,412
<b>20</b>	<b>Oaxaca</b>	<b>3,441,317</b>
20121	San Bartolo Soyaltepec	827
20122	San Bartolo Yautepec	752
20123	San Bernardo Mixtepec	2,727
20124	San Blas Atempa	15,886
20125	San Carlos Yautepec	10,578
20126	San Cristóbal Amatlán	4,236
20127	San Cristóbal Amoltepec	1,180
20128	San Cristóbal Lachirioag	1,184
20129	San Cristóbal Suchixtlahuaca	346
20130	San Dionisio del Mar	4,931
20131	San Dionisio Ocotepc	9,788
20132	San Dionisio Ocotlán	1,043
20133	San Esteban Atatlahuca	3,408
20134	San Felipe Jalapa de Díaz	23,238
20135	San Felipe Tejalápam	6,150
20136	San Felipe Usila	11,680
20137	San Francisco Cahuacuá	3,307
20138	San Francisco Cajonos	472
20139	San Francisco Chapulapa	1,914
20140	San Francisco Chindúa	706
20141	San Francisco del Mar	6,331
20142	San Francisco Huehuetlán	1,379
20143	San Francisco Ixhuatán	8,769
20144	San Francisco Jaltepetongo	1,184
20145	San Francisco Lachigoló	1,789
20146	San Francisco Logueche	1,868
20147	San Francisco Nuxaño	413
20148	San Francisco Ozolotepec	1,991
20149	San Francisco Sola	1,250
20150	San Francisco Telixtlahuaca	9,694

Clave del municipio	Municipio	Población 2000
00	Nacional	97,483,412
<b>20</b>	<b>Oaxaca</b>	<b>3,441,317</b>
20151	San Francisco Teopan	452
20152	San Francisco Tlapancingo	2,064
20153	San Gabriel Mixtepec	3,959
20154	San Ildefonso Amatlán	1,713
20155	San Ildefonso Sola	849
20156	San Ildefonso Villa Alta	3,362
20157	San Jacinto Amilpas	8,147
20158	San Jacinto Tlacotepec	2,355
20159	San Jerónimo Coatlán	5,227
20160	San Jerónimo Silacayoapilla	1,895
20161	San Jerónimo Sosola	2,717
20162	San Jerónimo Taviche	1,529
20163	San Jerónimo Tecóatl	1,702
20164	San Jorge Nuchita	3,353
20165	San José Ayuquila	1,271
20166	San José Chiltepec	9,980
20167	San José del Peñasco	1,892
20168	San José Estancia Grande	916
20169	San José Independencia	4,538
20170	San José Lachiguiri	3,151
20171	San José Tenango	19,969
20172	San Juan Achiutla	531
20173	San Juan Atepec	1,572
20174	Ánimas Trujano	2,887
20175	San Juan Bautista Atatlahuca	1,775
20176	San Juan Bautista Coixtlahuaca	3,223
20177	San Juan Bautista Cuicatlán	9,298
20178	San Juan Bautista Guelache	3,499
20179	San Juan Bautista Jayacatlán	1,236
20180	San Juan Bautista Lo de Soto	2,286

## Municipios de Oaxaca

Clave del municipio	Municipio	Población 2000
00	Nacional	97,483,412
<b>20</b>	<b>Oaxaca</b>	<b>3,441,317</b>
20181	San Juan Bautista Suchitepec	442
20182	San Juan Bautista Tlacoatzintepec	2,240
20183	San Juan Bautista Tlachichilco	1,511
20184	San Juan Bautista Tuxtepec	133,965
20185	San Juan Cacahuatepec	7,514
20186	San Juan Cieneguilla	666
20187	San Juan Coatzóspam	2,479
20188	San Juan Colorado	8,656
20189	San Juan Comaltepec	2,338
20190	San Juan Cotzocón	21,669
20191	San Juan Chicomezúchil	374
20192	San Juan Chilateca	1,338
20193	San Juan del Estado	2,285
20194	San Juan del Río	1,350
20195	San Juan Diuxi	1,468
20196	San Juan Evangelista Analco	422
20197	San Juan Guelavía	2,914
20198	San Juan Guichicovi	29,078
20199	San Juan Ihualtepec	849
20200	San Juan Juquila Mixes	3,664
20201	San Juan Juquila Vijanos	1,830
20202	San Juan Lachao	4,359
20203	San Juan Lachigalla	3,198
20204	San Juan Lajarcia	675
20205	San Juan Lalana	16,568
20206	San Juan de los Cués	2,466
20207	San Juan Mazatlán	17,192
20208	San Juan Mixtepec - Dto. 08 -	9,223
20209	San Juan Mixtepec - Dto. 26 -	932
20210	San Juan Ñumí	6,750

Clave del municipio	Municipio	Población 2000
00	Nacional	97,483,412
<b>20</b>	<b>Oaxaca</b>	<b>3,441,317</b>
20211	San Juan Ozolotepec	3,125
20212	San Juan Petlapa	2,551
20213	San Juan Quiahije	3,889
20214	San Juan Quiotepec	2,589
20215	San Juan Sayultepec	665
20216	San Juan Tabaá	1,150
20217	San Juan Tamazola	3,456
20218	San Juan Teita	572
20219	San Juan Teitipac	2,817
20220	San Juan Tepeuxila	2,974
20221	San Juan Teposcolula	1,448
20222	San Juan Yaeé	1,605
20223	San Juan Yatzona	496
20224	San Juan Yucuita	720
20225	San Lorenzo	5,380
20226	San Lorenzo Albarradas	2,587
20227	San Lorenzo Cacaotepec	9,965
20228	San Lorenzo Cuaunecuiltitla	737
20229	San Lorenzo Texmelúcan	5,676
20230	San Lorenzo Victoria	1,202
20231	San Lucas Camotlán	2,370
20232	San Lucas Ojitlán	20,118
20233	San Lucas Quiavini	1,941
20234	San Lucas Zoquiápam	7,227
20235	San Luis Amatlán	3,618
20236	San Marcial Ozolotepec	1,741
20237	San Marcos Arteaga	2,303
20238	San Martín de los Cansecos	757
20239	San Martín Huamelúlpam	1,078
20240	San Martín Itunyoso	2,614

## Municipios de Oaxaca

Clave del municipio	Municipio	Población 2000
00	Nacional	97,483,412
<b>20</b>	<b>Oaxaca</b>	<b>3,441,317</b>
20241	San Martín Lachilá	1,200
20242	San Martín Peras	8,877
20243	San Martín Tilcajete	1,776
20244	San Martín Toxpalan	3,358
20245	San Martín Zacatepec	1,370
20246	San Mateo Cajonos	642
20247	Capulálpam de Méndez	1,391
20248	San Mateo del Mar	10,657
20249	San Mateo Yoloxochitlán	2,913
20250	San Mateo Etlatongo	1,108
20251	San Mateo Nejápam	1,150
20252	San Mateo Peñasco	1,838
20253	San Mateo Piñas	3,497
20254	San Mateo Río Hondo	3,495
20255	San Mateo Sindihui	1,962
20256	San Mateo Tlapiltepec	250
20257	San Melchor Betaza	1,122
20258	San Miguel Achiutla	880
20259	San Miguel Ahuehuetitlán	2,261
20260	San Miguel Aloápam	2,621
20261	San Miguel Amatlán	6,493
20262	San Miguel Amatlán	1,089
20263	San Miguel Coatlán	3,134
20264	San Miguel Chicahua	2,276
20265	San Miguel Chimalapa	6,568
20266	San Miguel del Puerto	8,584
20267	San Miguel del Río	307
20268	San Miguel Ejutla	884
20269	San Miguel el Grande	3,635
20270	San Miguel Huautla	1,703

Clave del municipio	Municipio	Población 2000
00	Nacional	97,483,412
<b>20</b>	<b>Oaxaca</b>	<b>3,441,317</b>
20271	San Miguel Mixtepec	2,091
20272	San Miguel Panixtlahuaca	6,507
20273	San Miguel Peras	3,224
20274	San Miguel Piedras	1,193
20275	San Miguel Quetzaltepec	6,106
20276	San Miguel Santa Flor	874
20277	Villa Sola de Vega	12,669
20278	San Miguel Soyaltepec	36,036
20279	San Miguel Suchixtepec	2,617
20280	Villa Talea de Castro	2,673
20281	San Miguel Tecomatlán	268
20282	San Miguel Tenango	821
20283	San Miguel Tequixtepec	1,036
20284	San Miguel Tilquiápam	3,160
20285	San Miguel Tlacamama	3,115
20286	San Miguel Tlacotepec	3,525
20287	San Miguel Tulancingo	432
20288	San Miguel Yotao	601
20289	San Nicolás	1,131
20290	San Nicolás Hidalgo	1,023
20291	San Pablo Coatlán	4,069
20292	San Pablo Cuatro Venados	1,294
20293	San Pablo ETLA	7,103
20294	San Pablo Huitzo	5,071
20295	San Pablo Huixtepec	8,482
20296	San Pablo Macuiltianguis	1,135
20297	San Pablo Tijaltepec	2,079
20298	San Pablo Villa de Mitla	10,477
20299	San Pablo Yaganiza	1,074
20300	San Pedro Amuzgos	5,334

## Municipios de Oaxaca

Clave del municipio	Municipio	Población 2000
00	Nacional	97,483,412
<b>20</b>	<b>Oaxaca</b>	<b>3,441,317</b>
20301	San Pedro Apóstol	1,471
20302	San Pedro Atoyac	3,765
20303	San Pedro Cajonos	1,204
20304	San Pedro Coxcaltepec Cántaros	1,050
20305	San Pedro Comitancillo	3,628
20306	San Pedro el Alto	3,892
20307	San Pedro Huamelula	8,812
20308	San Pedro Huilotepec	2,588
20309	San Pedro Ixcatlán	10,854
20310	San Pedro Ixtlahuaca	3,604
20311	San Pedro Jaltepetongo	677
20312	San Pedro Jicayán	9,770
20313	San Pedro Jocotipac	1,010
20314	San Pedro Juchatengo	1,548
20315	San Pedro Mártir	1,903
20316	San Pedro Mártir Quiéchapa	821
20317	San Pedro Mártir Yucuxaco	1,555
20318	San Pedro Mixtepec - Dto. 22 -	32,471
20319	San Pedro Mixtepec - Dto. 26 -	1,244
20320	San Pedro Molinos	653
20321	San Pedro Nopala	926
20322	San Pedro Ocopetatillo	877
20323	San Pedro Ocotepc	1,780
20324	San Pedro Pochutla	38,687
20325	San Pedro Quiatoni	9,570
20326	San Pedro Sochiápam	4,537
20327	San Pedro Tapanatepec	13,380
20328	San Pedro Taviche	1,052
20329	San Pedro Teozacoalco	1,428
20330	San Pedro Teutila	4,218

Clave del municipio	Municipio	Población 2000
00	Nacional	97,483,412
<b>20</b>	<b>Oaxaca</b>	<b>3,441,317</b>
20331	San Pedro Tidaá	850
20332	San Pedro Topiltepec	420
20333	San Pedro Totolapa	2,684
20334	Villa de Tututepec de Melchor Ocampo	42,900
20335	San Pedro Yaneri	991
20336	San Pedro Yólox	2,443
20337	San Pedro y San Pablo Ayutla	5,504
20338	Villa de Etla	7,819
20339	San Pedro y San Pablo Teposcolula	3,563
20340	San Pedro y San Pablo Tequixtepec	2,061
20341	San Pedro Yucunama	246
20342	San Raymundo Jalpan	1,584
20343	San Sebastián Abasolo	2,029
20344	San Sebastián Coatlán	2,366
20345	San Sebastián Ixcapa	3,722
20346	San Sebastián Nicananduta	1,633
20347	San Sebastián Río Hondo	3,288
20348	San Sebastián Tecomaxtlahuaca	8,671
20349	San Sebastián Teitipac	2,062
20350	San Sebastián Tutla	16,028
20351	San Simón Almolongo	2,470
20352	San Simón Zahuatlán	2,225
20353	Santa Ana	1,867
20354	Santa Ana Ateixtlahuaca	524
20355	Santa Ana Cuauhtémoc	864
20356	Santa Ana del Valle	2,140
20357	Santa Ana Tavela	993
20358	Santa Ana Tlapacoyan	1,990
20359	Santa Ana Yareni	1,149
20360	Santa Ana Zegache	3,415



## Municipios de Oaxaca

Clave del municipio	Municipio	Población 2000
00	Nacional	97,483,412
<b>20</b>	<b>Oaxaca</b>	<b>3,441,317</b>
20361	Santa Catalina Quierí	977
20362	Santa Catarina Cuixtla	1,545
20363	Santa Catarina Ixtepeji	2,532
20364	Santa Catarina Juquila	13,979
20365	Santa Catarina Lachatao	1,542
20366	Santa Catarina Loxicha	4,440
20367	Santa Catarina Mechoacán	4,230
20368	Santa Catarina Minas	1,604
20369	Santa Catarina Quiané	1,758
20370	Santa Catarina Tayata	725
20371	Santa Catarina Ticuá	858
20372	Santa Catarina Yosonotú	1,848
20373	Santa Catarina Zapotitlán	573
20374	Santa Cruz Acatepec	1,263
20375	Santa Cruz Amilpas	6,538
20376	Santa Cruz de Bravo	389
20377	Santa Cruz Itundujia	10,677
20378	Santa Cruz Mixtepec	3,311
20379	Santa Cruz Nundaco	2,672
20380	Santa Cruz Papalutla	1,833
20381	Santa Cruz Tacache de Mina	2,625
20382	Santa Cruz Tacahua	1,158
20383	Santa Cruz Tayata	567
20384	Santa Cruz Xitla	4,061
20385	Santa Cruz Xoxocotlán	52,806
20386	Santa Cruz Zenzontepec	15,054
20387	Santa Gertrudis	3,014
20388	Santa Inés del Monte	2,212
20389	Santa Inés Yatzeche	1,177
20390	Santa Lucía del Camino	43,945

Clave del municipio	Municipio	Población 2000
00	Nacional	97,483,412
<b>20</b>	<b>Oaxaca</b>	<b>3,441,317</b>
20391	Santa Lucía Miahuatlán	2,808
20392	Santa Lucía Monteverde	6,679
20393	Santa Lucía Ocotlán	3,455
20394	Santa María Alotepec	2,660
20395	Santa María Apazco	2,531
20396	Santa María la Asunción	3,329
20397	Heroica Ciudad de Tlaxiaco	30,572
20398	Ayoquezco de Aldama	5,597
20399	Santa María Atzompa	15,749
20400	Santa María Camotlán	1,578
20401	Santa María Colotepec	18,120
20402	Santa María Cortijo	1,016
20403	Santa María Coyotepec	1,658
20404	Santa María Chachoápam	808
20405	Villa de Chilapa de Díaz	1,711
20406	Santa María Chilchotla	21,436
20407	Santa María Chimalapa	8,826
20408	Santa María del Rosario	414
20409	Santa María del Tule	7,272
20410	Santa María Ecatepec	3,673
20411	Santa María Guelacé	759
20412	Santa María Guienagati	3,027
20413	Santa María Huatulco	28,116
20414	Santa María Huazolotitlán	10,118
20415	Santa María Ipalapa	4,910
20416	Santa María Ixcatlán	594
20417	Santa María Jacatepec	8,912
20418	Santa María Jalapa del Marqués	10,491
20419	Santa María Jaltianguis	598
20420	Santa María Lachixío	1,496

## Municipios de Oaxaca

Clave del municipio	Municipio	Población 2000
00	Nacional	97,483,412
<b>20</b>	<b>Oaxaca</b>	<b>3,441,317</b>
20421	Santa María Mixtequilla	4,041
20422	Santa María Nativitas	770
20423	Santa María Nduayaco	606
20424	Santa María Ozolotepec	4,156
20425	Santa María Pápalo	2,081
20426	Santa María Peñoles	6,914
20427	Santa María Petapa	13,648
20428	Santa María Quiégoalani	1,506
20429	Santa María Sola	1,675
20430	Santa María Tataltepec	272
20431	Santa María Tecomavaca	1,831
20432	Santa María Temaxcalapa	958
20433	Santa María Temaxcaltepec	2,162
20434	Santa María Teopoxco	4,843
20435	Santa María Tepantlali	2,752
20436	Santa María Texcatitlán	1,204
20437	Santa María Tlahuitoltepec	8,406
20438	Santa María Tlalixtac	1,562
20439	Santa María Tonameca	20,228
20440	Santa María Totolapilla	1,016
20441	Santa María Xadani	5,698
20442	Santa María Yalina	378
20443	Santa María Yavesía	460
20444	Santa María Yolotepec	469
20445	Santa María Yosoyúa	1,223
20446	Santa María Yucuhiti	6,565
20447	Santa María Zacatepec	15,476
20448	Santa María Zaniza	1,633
20449	Santa María Zoquitlán	3,449
20450	Santiago Amoltepec	9,537

Clave del municipio	Municipio	Población 2000
00	Nacional	97,483,412
<b>20</b>	<b>Oaxaca</b>	<b>3,441,317</b>
20451	Santiago Apoala	1,365
20452	Santiago Apóstol	4,636
20453	Santiago Astata	3,627
20454	Santiago Atitlán	2,754
20455	Santiago Ayuquillilla	2,404
20456	Santiago Cacaloxttepec	1,341
20457	Santiago Camotlán	3,058
20458	Santiago Comaltepec	1,544
20459	Santiago Chazumba	4,314
20460	Santiago Choápam	4,837
20461	Santiago del Río	725
20462	Santiago Huajolotitlán	3,972
20463	Santiago Huaucilla	933
20464	Santiago Ihuitlán Plumas	601
20465	Santiago Ixcuintepec	1,200
20466	Santiago Ixtayutla	10,675
20467	Santiago Jamiltepec	17,922
20468	Santiago Jocotepec	12,682
20469	Santiago Juxtlahuaca	26,895
20470	Santiago Lachiguiri	5,374
20471	Santiago Lalopa	520
20472	Santiago Laollaga	2,788
20473	Santiago Laxopa	1,432
20474	Santiago Llano Grande	3,291
20475	Santiago Matatlán	8,759
20476	Santiago Miltepec	397
20477	Santiago Minas	1,674
20478	Santiago Nacaltepec	2,422
20479	Santiago Nejapilla	266
20480	Santiago Nundiche	1,028

## Municipios de Oaxaca

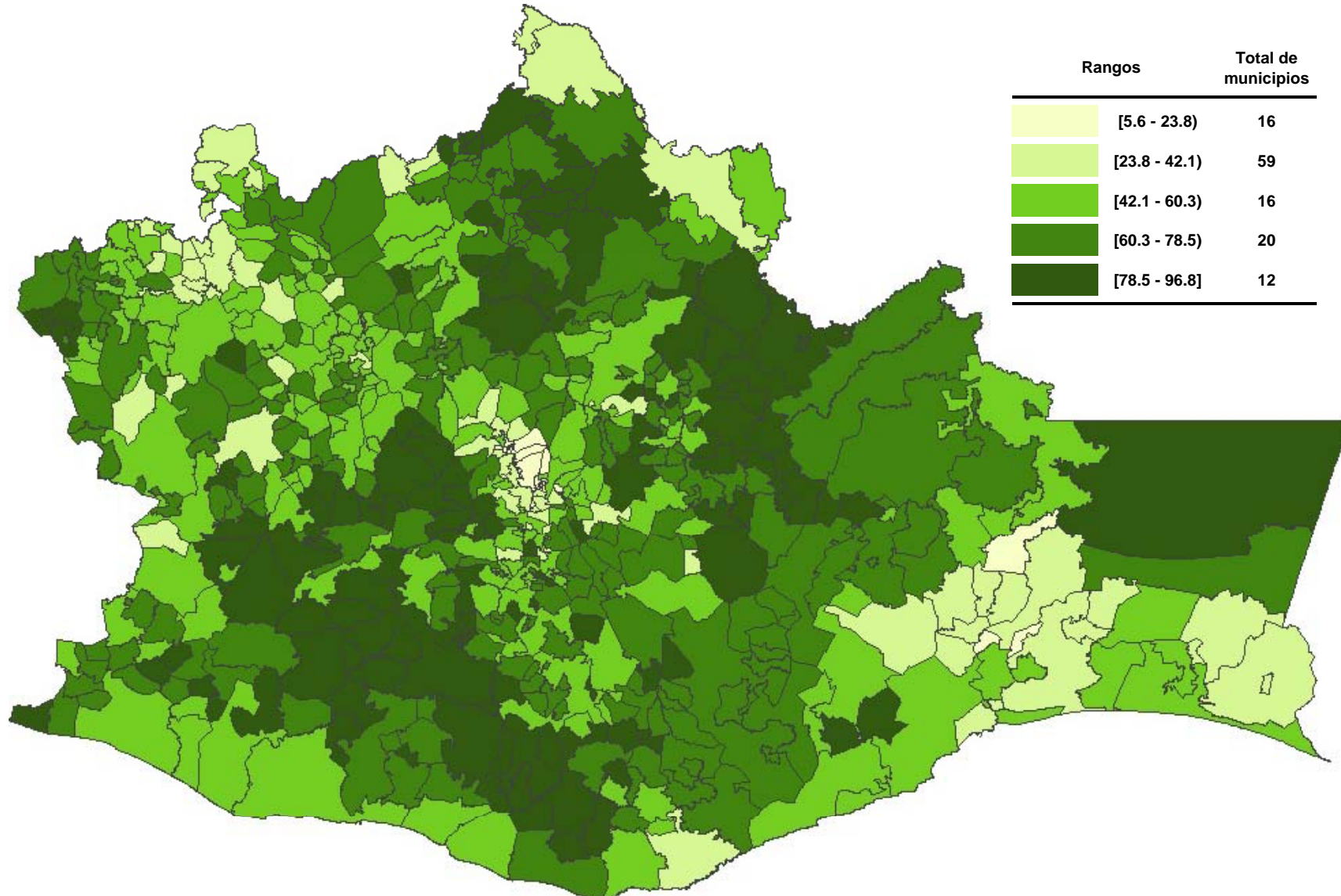
Clave del municipio	Municipio	Población 2000
00	Nacional	97,483,412
<b>20</b>	<b>Oaxaca</b>	<b>3,441,317</b>
20481	Santiago Nuyoó	2,159
20482	Santiago Pinotepa Nacional	44,193
20483	Santiago Suchilquitongo	7,937
20484	Santiago Tamazola	4,469
20485	Santiago Tapextla	3,234
20486	Villa Tejúpam de la Unión	2,306
20487	Santiago Tenango	1,721
20488	Santiago Tepetlapa	140
20489	Santiago Tetepec	4,997
20490	Santiago Texcalcingo	2,712
20491	Santiago Textitlán	3,315
20492	Santiago Tilantongo	3,888
20493	Santiago Tillo	506
20494	Santiago Tlazoyaltepec	4,330
20495	Santiago Xanica	3,267
20496	Santiago Xiacuí	1,762
20497	Santiago Yaitepec	3,130
20498	Santiago Yaveo	6,599
20499	Santiago Yolomécatl	1,725
20500	Santiago Yosondúa	7,555
20501	Santiago Yucuyachi	1,173
20502	Santiago Zacatepec	4,963
20503	Santiago Zochila	465
20504	Nuevo Zoquiápam	1,757
20505	Santo Domingo Ingenio	7,295
20506	Santo Domingo Albarradas	755
20507	Santo Domingo Armenta	3,347
20508	Santo Domingo Chihuitán	1,488
20509	Santo Domingo de Morelos	8,725
20510	Santo Domingo Ixcatlán	878

Clave del municipio	Municipio	Población 2000
00	Nacional	97,483,412
<b>20</b>	<b>Oaxaca</b>	<b>3,441,317</b>
20511	Santo Domingo Nuxaá	3,430
20512	Santo Domingo Ozolotepec	1,125
20513	Santo Domingo Petapa	7,379
20514	Santo Domingo Roayaga	950
20515	Santo Domingo Tehuantepec	54,050
20516	Santo Domingo Teojomulco	4,334
20517	Santo Domingo Tepuxtepec	4,004
20518	Santo Domingo Tlatayápam	160
20519	Santo Domingo Tomaltepec	2,652
20520	Santo Domingo Tonalá	7,308
20521	Santo Domingo Tonaltepec	327
20522	Santo Domingo Xagacía	1,041
20523	Santo Domingo Yanhuitlán	1,565
20524	Santo Domingo Yodohino	510
20525	Santo Domingo Zanatepec	10,564
20526	Santos Reyes Nopala	14,058
20527	Santos Reyes Pápalo	2,569
20528	Santos Reyes Tepejillo	1,464
20529	Santos Reyes Yucuná	1,106
20530	Santo Tomás Jalieza	3,095
20531	Santo Tomás Mazaltepec	1,939
20532	Santo Tomás Ocoteppec	3,913
20533	Santo Tomás Tamazulapan	1,683
20534	San Vicente Coatlán	4,173
20535	San Vicente Lachixío	2,966
20536	San Vicente Nuñú	519
20537	Silacayoápam	7,786
20538	Sitio de Xitlapehua	635
20539	Soledad Etla	3,902
20540	Villa de Tamazulápam del Progreso	6,088

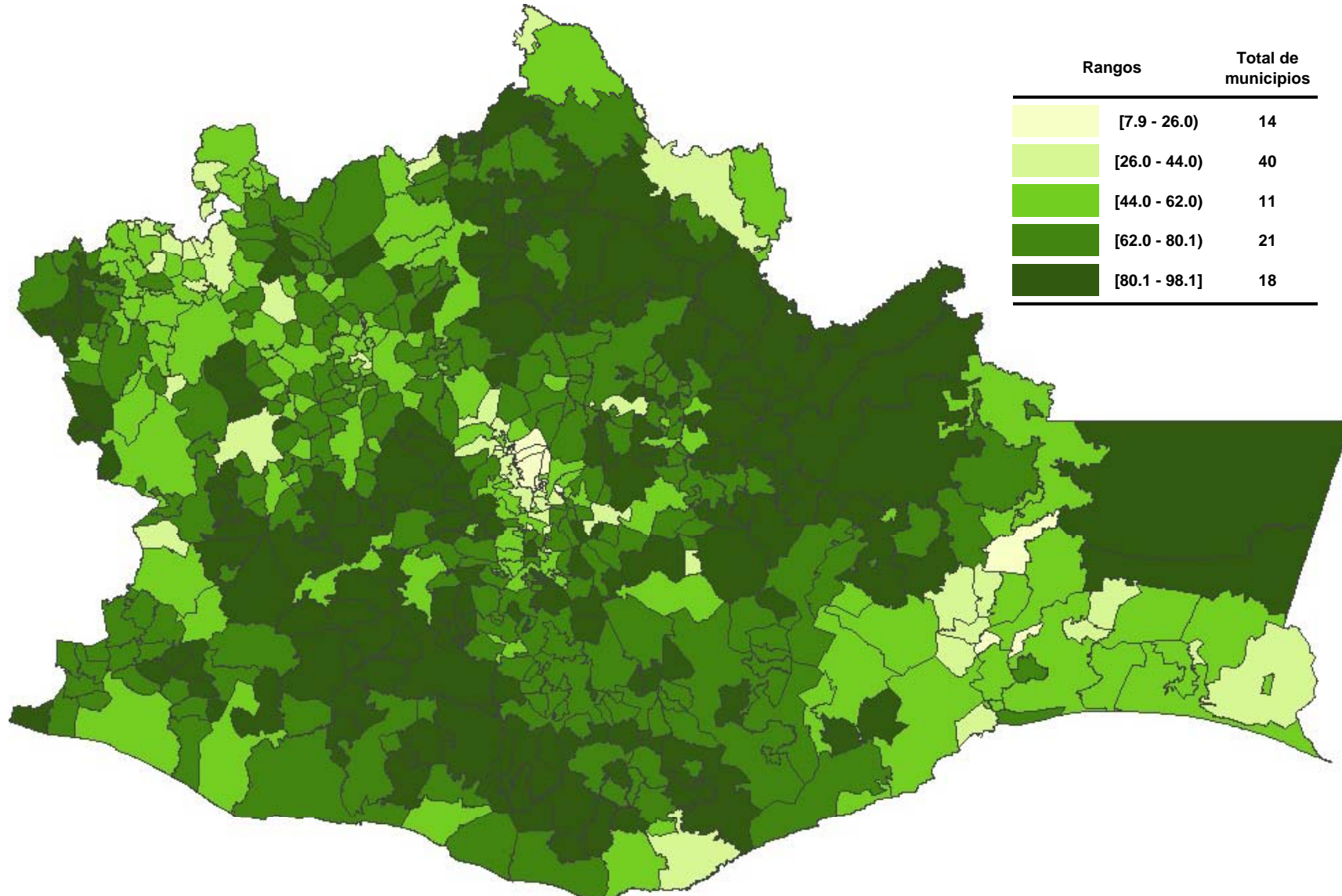
## Municipios de Oaxaca

Clave del municipio	Municipio	Población 2000
00	Nacional	97,483,412
<b>20</b>	<b>Oaxaca</b>	<b>3,441,317</b>
20541	Tanetze de Zaragoza	1,855
20542	Taniche	874
20543	Tataltepec de Valdés	5,306
20544	Teococuilco de Marcos Pérez	1,747
20545	Teotitlán de Flores Magón	7,476
20546	Teotitlán del Valle	5,562
20547	Teotongo	952
20548	Tepelmeme Villa de Morelos	1,573
20549	Tezoatlán de Segura y Luna	12,346
20550	San Jerónimo Tlacoahuaya	4,724
20551	Tlacolula de Matamoros	13,507
20552	Tlacotepec Plumas	514
20553	Tlaxiactac de Cabrera	6,959
20554	Totontepec Villa de Morelos	5,626
20555	Trinidad Zaachila	2,813
20556	La Trinidad Vista Hermosa	316
20557	Unión Hidalgo	12,140
20558	Valerio Trujano	1,507
20559	San Juan Bautista Valle Nacional	22,886
20560	Villa Díaz Ordaz	5,594
20561	Yaxe	2,256
20562	Magdalena Yodocono de Porfirio Díaz	1,305
20563	Yogana	1,413
20564	Yutanduchi de Guerrero	1,259
20565	Villa de Zaachila	19,247
20566	Zapotitlán del Río	3,184
20567	Zapotitlán Lagunas	3,433
20568	Zapotitlán Palmas	1,563
20569	Santa Inés de Zaragoza	1,958
20570	Zimatlán de Álvarez	17,013

## Porcentaje de población en situación de pobreza alimentaria a nivel municipal, 2000



## Porcentaje de población en situación de pobreza de capacidades a nivel municipal, 2000



## Porcentaje de población en situación de pobreza de patrimonio a nivel municipal, 2000

