



Consejo Nacional de Evaluación
de la Política de Desarrollo Social

Rezago educativo

www.coneval.gob.mx

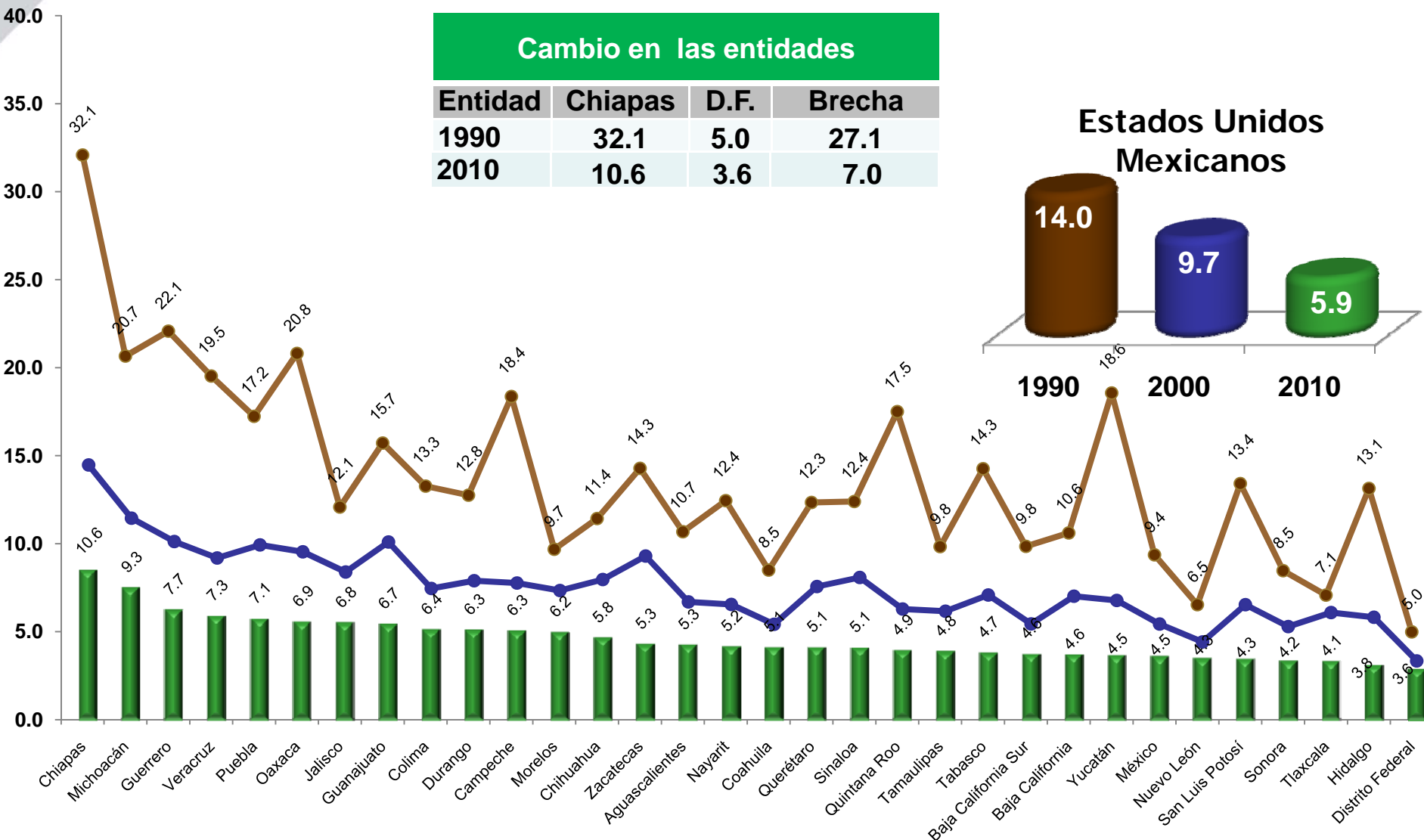
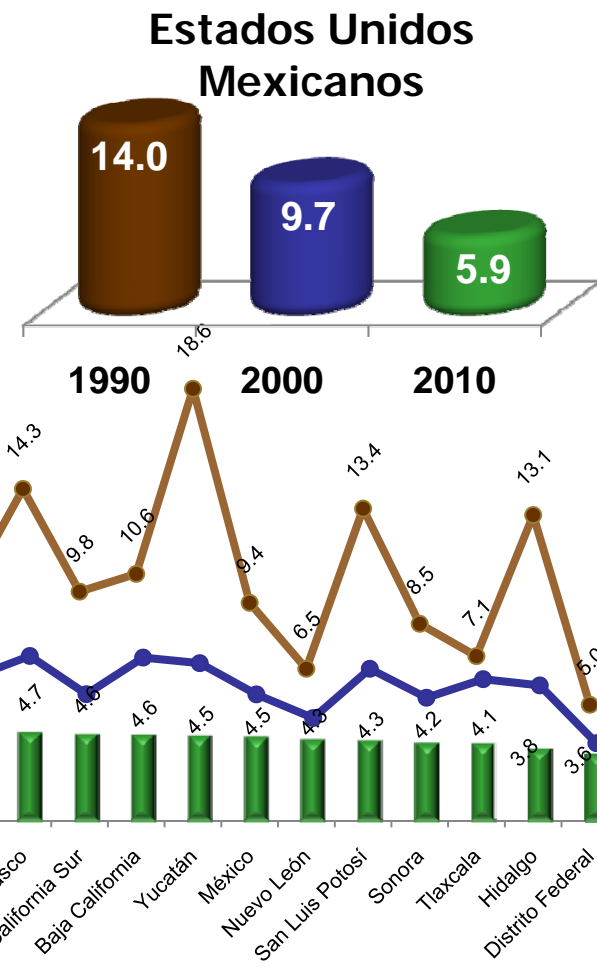
Porcentaje de la población de 6 a 15 años de edad con rezago educativo según entidad federativa, 1990-2010

Entidad federativa	Año			Entidad federativa	Año		
	1990	2000	2010		1990	2000	2010
Aguascalientes	10.7	8.4	5.3	Morelos	9.7	9.2	6.2
Baja California	10.6	8.8	4.6	Nayarit	12.4	8.2	5.2
Baja California Sur	9.8	6.8	4.6	Nuevo León	6.5	5.6	4.3
Campeche	18.4	9.7	6.3	Oaxaca	20.8	11.9	6.9
Coahuila	8.5	6.8	5.1	Puebla	17.2	12.4	7.1
Colima	13.3	9.3	6.4	Querétaro	12.3	9.4	5.1
Chiapas	32.1	18.0	10.6	Quintana Roo	17.5	7.9	4.9
Chihuahua	11.4	9.9	5.8	San Luis Potosí	13.4	8.2	4.3
Distrito Federal	5.0	4.2	3.6	Sinaloa	12.4	10.1	5.1
Durango	12.8	9.8	6.3	Sonora	8.5	6.6	4.2
Guanajuato	15.7	12.6	6.7	Tabasco	14.3	8.9	4.7
Guerrero	22.1	12.6	7.7	Tamaulipas	9.8	7.7	4.8
Hidalgo	13.1	7.3	3.8	Tlaxcala	7.1	7.6	4.1
Jalisco	12.1	10.5	6.8	Veracruz	19.5	11.5	7.3
México	9.4	6.8	4.5	Yucatán	18.6	8.5	4.5
Michoacán	20.7	14.2	9.3	Zacatecas	14.3	11.6	5.3
				<i>Estados Unidos Mexicanos</i>	<i>14.0</i>	<i>9.7</i>	<i>5.9</i>

Fuente: Estimaciones del CONEVAL con base en los Censos de Población y Vivienda 1990 y 2000, y la Muestra del Censo de Población y Vivienda 2010.

Porcentaje de la población de 6 a 15 años de edad con rezago educativo según entidad federativa, 1990-2010

Cambio en las entidades			
Entidad	Chiapas	D.F.	Brecha
1990	32.1	5.0	27.1
2010	10.6	3.6	7.0



Fuente: Estimaciones del CONEVAL con base en los Censos de Población y Vivienda 1990 y 2000, y la Muestra del Censo de Población y Vivienda 2010.

Porcentaje de la población de 16 años o más nacida hasta 1981 con rezago educativo según entidad federativa, 1990-2010

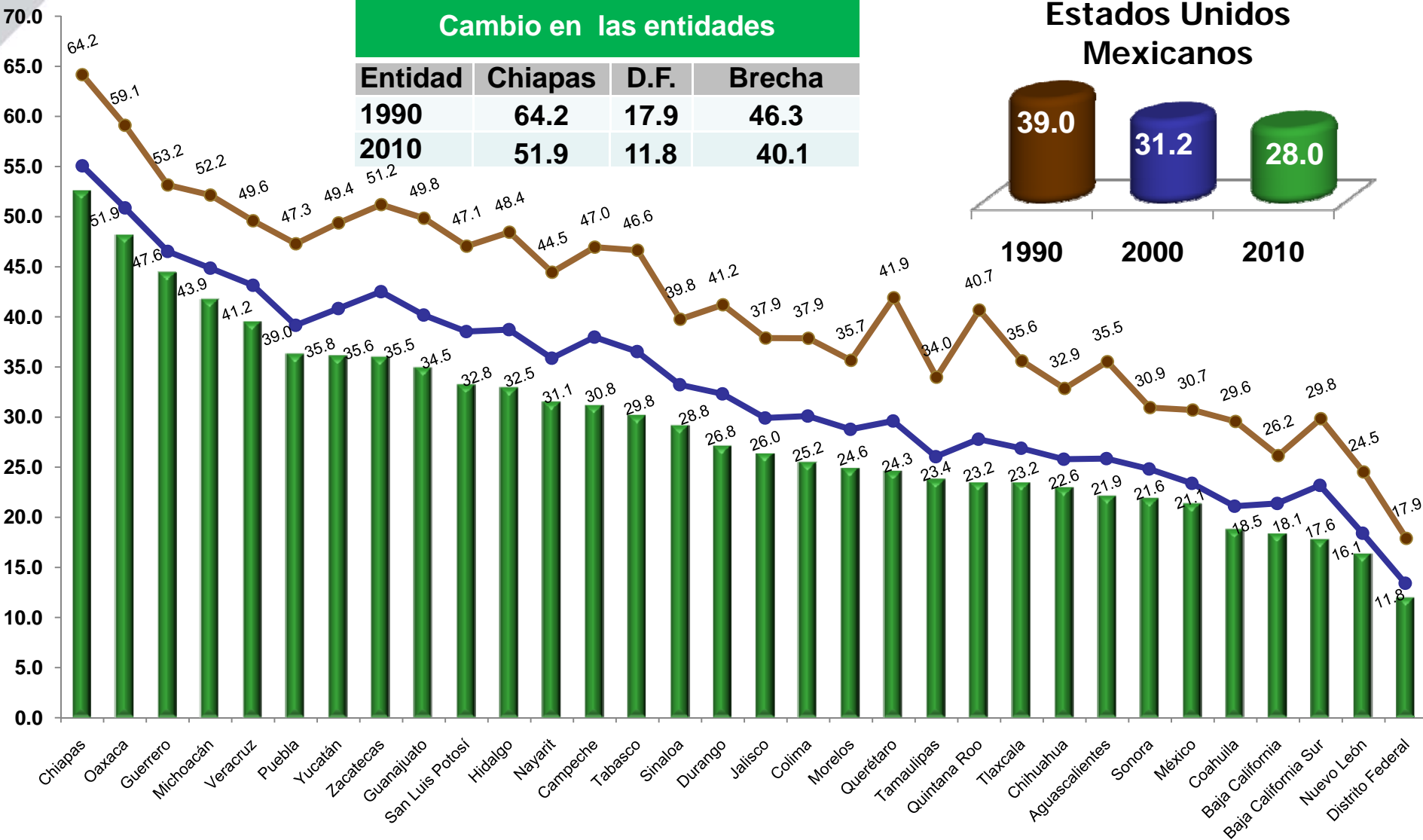
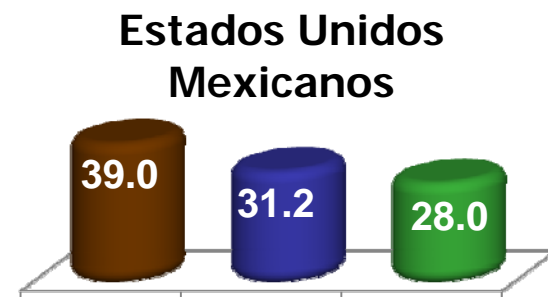
Entidad federativa	Año			Entidad federativa	Año		
	1990	2000	2010		1990	2000	2010
Aguascalientes	35.5	25.5	21.9	Morelos	35.7	28.4	24.6
Baja California	26.2	21.1	18.1	Nayarit	44.5	35.4	31.1
Baja California Sur	29.8	22.9	17.6	Nuevo León	24.5	18.2	16.1
Campeche	47.0	37.5	30.8	Oaxaca	59.1	50.3	47.6
Coahuila	29.6	20.8	18.5	Puebla	47.3	38.7	35.8
Colima	37.9	29.7	25.2	Querétaro	41.9	29.3	24.3
Chiapas	64.2	54.4	51.9	Quintana Roo	40.7	27.4	23.2
Chihuahua	32.9	25.5	22.6	San Luis Potosí	47.1	38.1	32.8
Distrito Federal	17.9	13.2	11.8	Sinaloa	39.8	32.8	28.8
Durango	41.2	31.9	26.8	Sonora	30.9	24.5	21.6
Guanajuato	49.8	39.7	34.5	Tabasco	46.6	36.1	29.8
Guerrero	53.2	46.0	43.9	Tamaulipas	34.0	25.7	23.4
Hidalgo	48.4	38.3	32.5	Tlaxcala	35.6	26.6	23.2
Jalisco	37.9	29.5	26.0	Veracruz	49.6	42.6	39.0
México	30.7	23.1	21.1	Yucatán	49.4	40.3	35.6
Michoacán	52.2	44.3	41.2	Zacatecas	51.2	42.0	35.5
				<i>Estados Unidos Mexicanos</i>	<i>39.0</i>	<i>31.2</i>	<i>28.0</i>

¹ La población que se toma en cuenta es la que nació antes de 1982 y que tiene 16 años o más. La educación básica obligatoria para las personas nacidas antes de 1982 era la primaria.

Fuente: Estimaciones del CONEVAL con base en los Censos de Población y Vivienda 1990 y 2000, y la Muestra del Censo de Población y Vivienda 2010.

Porcentaje de la población de 16 años o más nacida hasta 1981 con rezago educativo según entidad federativa, 1990-2010

Cambio en las entidades			
Entidad	Chiapas	D.F.	Brecha
1990	64.2	17.9	46.3
2010	51.9	11.8	40.1



Fuente: Estimaciones del CONEVAL con base en los Censos de Población y Vivienda 1990 y 2000, y la Muestra del Censo de Población y Vivienda 2010.

Porcentaje de la población de 16 años o más nacida a partir de 1982 con rezago educativo según entidad federativa, 2000-2010

Entidad federativa	Año		Entidad federativa	Año	
	2000	2010		2000	2010
Aguascalientes	32.3	19.3	Morelos	29.7	18.9
Baja California	32.4	20.4	Nayarit	30.8	19.5
Baja California Sur	28.7	19.5	Nuevo León	20.9	13.7
Campeche	43.0	23.2	Oaxaca	52.2	33.8
Coahuila	25.0	14.4	Puebla	46.1	30.4
Colima	34.9	20.7	Querétaro	37.4	23.6
Chiapas	61.2	42.8	Quintana Roo	39.8	20.3
Chihuahua	38.3	23.3	San Luis Potosí	39.3	21.0
Distrito Federal	20.9	11.0	Sinaloa	34.1	18.5
Durango	38.5	21.7	Sonora	28.2	14.5
Guanajuato	48.8	30.2	Tabasco	38.0	17.1
Guerrero	51.1	34.4	Tamaulipas	29.9	16.7
Hidalgo	35.7	18.3	Tlaxcala	29.4	18.4
Jalisco	39.5	25.3	Veracruz	45.7	29.0
México	28.6	17.5	Yucatán	44.4	25.2
Michoacán	51.9	35.3	Zacatecas	44.8	24.1
			<i>Estados Unidos Mexicanos</i>	<i>37.9</i>	<i>23.1</i>

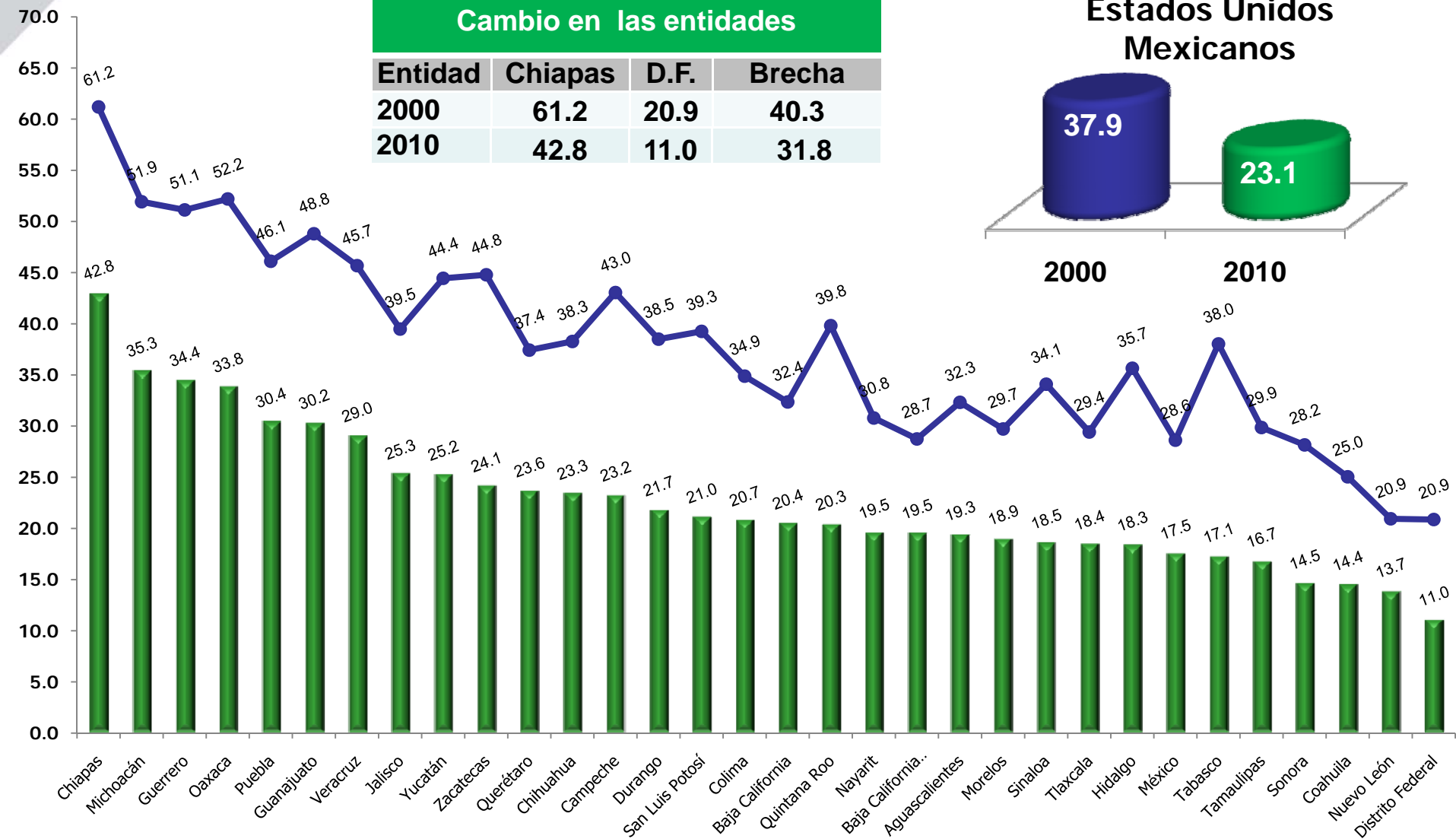
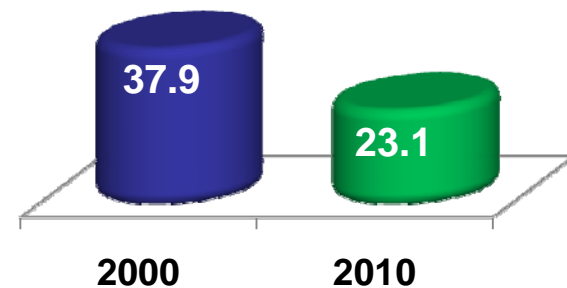
¹ La población que se tomó en cuenta es la que nació a partir de 1982 y que tiene 16 años o más. Para esta población la educación básica obligatoria es la secundaria.

Fuente: Estimaciones del CONEVAL con base en el Censo de Población y Vivienda 2000, y la Muestra del Censo de Población y Vivienda 2010.

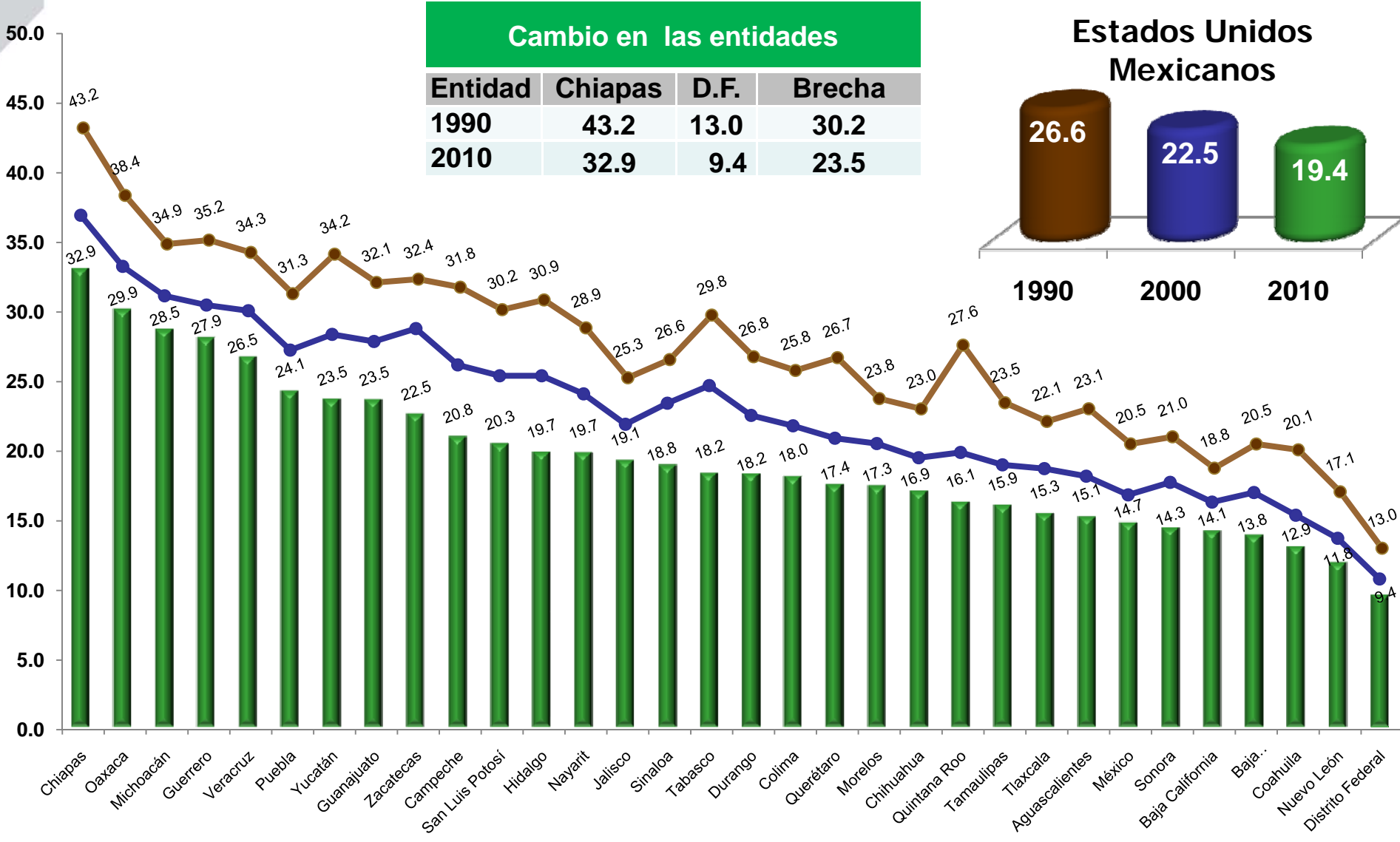
Porcentaje de la población de 16 años o más nacida a partir de 1982 con rezago educativo según entidad federativa, 2000-2010

Cambio en las entidades			
Entidad	Chiapas	D.F.	Brecha
2000	61.2	20.9	40.3
2010	42.8	11.0	31.8

Estados Unidos Mexicanos



Porcentaje de la población con carencia por rezago educativo según entidad federativa, 1990-2010



Fuente: Estimaciones del CONEVAL con base en los Censos de Población y Vivienda 1990 y 2000, y la Muestra del Censo de Población y Vivienda 2010.